

Схема расположения границ публичного сервитута объекта электросетевого хозяйства: «КТП-25 ква Погост-1 ф 2 п/ст Шелохово», расположенного по адресу: Архангельская область, Каргопольский район

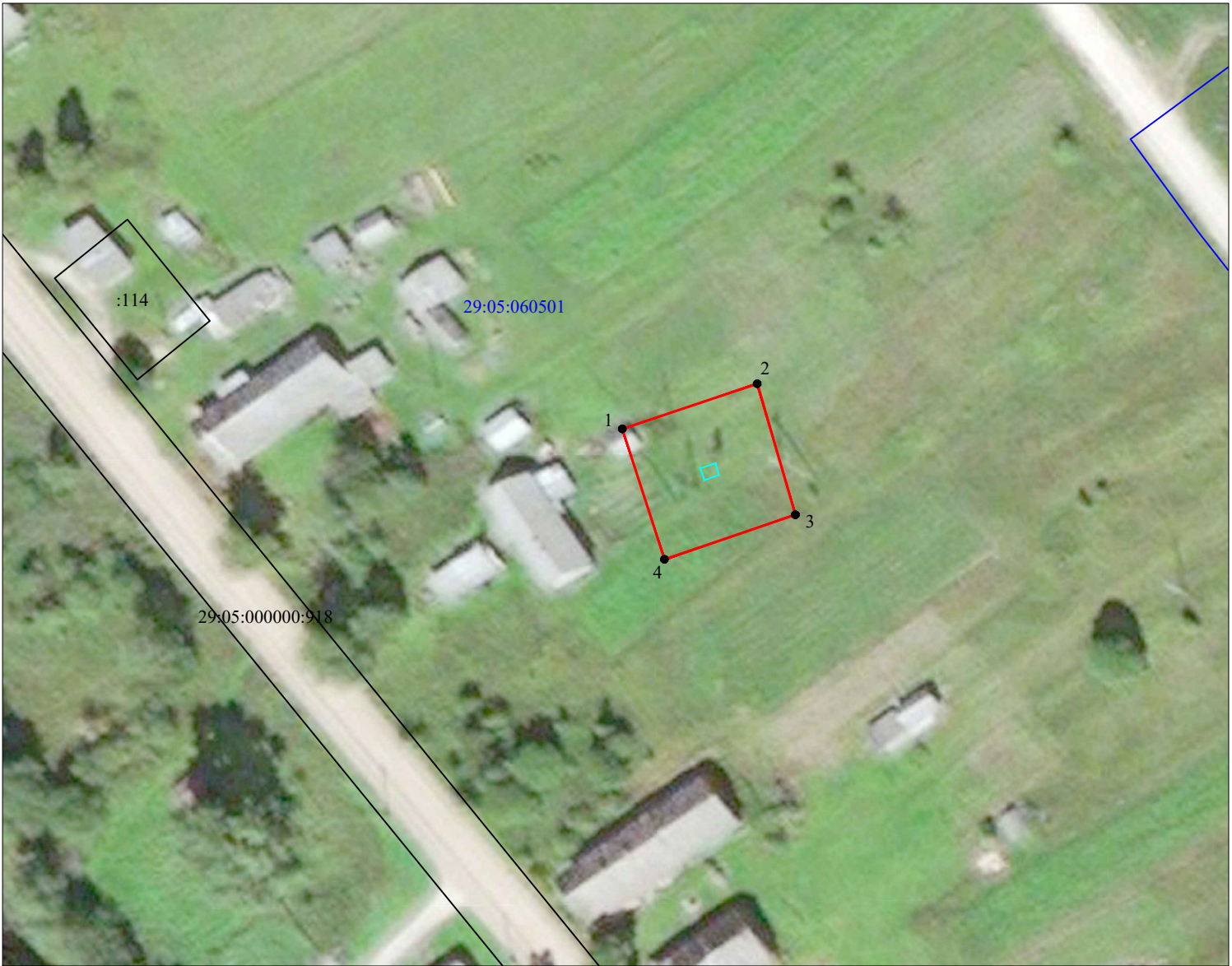
Площадь испрашиваемого публичного сервитута 495 кв.м.

Каталог координат: Приложение 1 на 1 листе

Система координат: МСК-29, зона 2

Земли кадастрового квартала, в отношении которого испрашивается публичный сервитут: 29:05:060501

| | |
|---|---------|
| Утверждена | |
| (наименование документа об утверждении, включая | |
| наименования органов государственной власти или | |
| органов местного самоуправления, принявших | |
| решение об утверждении схемы или подписавших соглашение о перераспределении земельных участков) | |
| от _____ | № _____ |



Масштаб 1:1000

- Условные обозначения:
- проектные границы публичного сервитута;
 - граница объекта электросетевого хозяйства;
 - границы и кадастровый номер земельного участка сведения о котором содержатся в ЕГРН;
 - номер и граница кадастрового квартала;
 - обозначение и номер характерной точки проектных границ публичного сервитута;
 - обозначение контура многоконтурного земельного участка.

**Каталог координат границ публичного сервитута
объекта электросетевого хозяйства: «КТП-25 ква Погост-1 ф 2 п/ст Шелохово»**

| Площадь публичного сервитута: 495 кв.м. | | |
|---|----------------------|--------------|
| Метод определения координат: Метод спутниковых геодезических измерений (определений) | | |
| Система координат: МСК - 29, зона 2 | | |
| Средняя квадратичная погрешность определения координат характерных точек контура (Mt) = 0,10 м | | |
| Обозначение характерных точек границ | Координаты, м | |
| | X | Y |
| 1 | 2 | 3 |
| 1 | 350 754,51 | 2 439 580,59 |
| 2 | 350 761,76 | 2 439 602,27 |
| 3 | 350 740,71 | 2 439 608,40 |
| 4 | 350 733,54 | 2 439 587,36 |
| 1 | 350 754,51 | 2 439 580,59 |