

Схема расположения границ публичного сервитута объекта электросетевого хозяйства: «КТП-25 Бор отг.пастб ф2 п/с Шелохово», расположенного по адресу: Архангельская область, Каргопольский район

Площадь испрашиваемого публичного сервитута 476 кв.м.

Каталог координат: Приложение 1 на 1 листе

Система координат: МСК-29, зона 2

Земли кадастрового квартала, в отношении которого испрашивается публичный сервитут: 29:05:060601

Утверждена

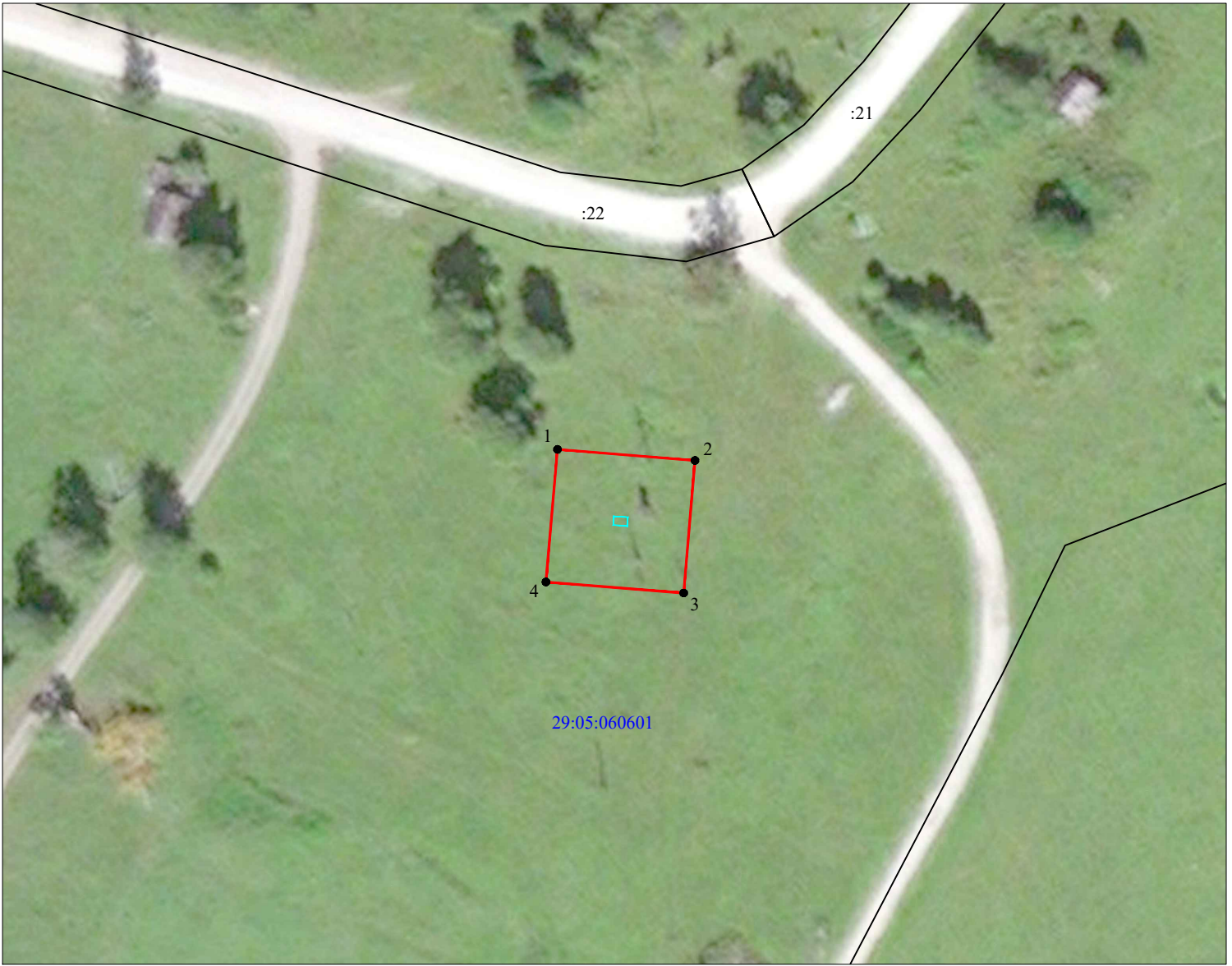
(наименование документа об утверждении, включая

наименования органов государственной власти или

органов местного самоуправления, принявших

решение об утверждении схемы или подписавших соглашение о перераспределении земельных участков)

от №



Масштаб 1:1000

- Условные обозначения:
- :149

29:05:090120

1 ●

:4322(1)

- проектные границы публичного сервитута;

- граница объекта электросетевого хозяйства;

- границы и кадастровый номер земельного участка сведения о котором содержатся в ЕГРН;

- номер и граница кадастрового квартала;

- обозначение и номер характерной точки проектных границ публичного сервитута;

-обозначение контура многоконтурного земельного участка.

**Каталог координат границ публичного сервитута  
объекта электросетевого хозяйства: «КТП-25 Бор отг.пастб ф2 п/с Шелохово»**

<b>Площадь публичного сервитута: 476 кв.м.</b>		
<b>Метод определения координат: Метод спутниковых геодезических измерений (определений)</b>		
<b>Система координат: МСК - 29, зона 2</b>		
<b>Средняя квадратичная погрешность определения координат характерных точек контура (Mt) = 0,10 м</b>		
<b>Обозначение характерных точек границ</b>	<b>Координаты, м</b>	
	<b>X</b>	<b>Y</b>
<b>1</b>	<b>2</b>	<b>3</b>
1	349 679,01	2 443 763,52
2	349 677,22	2 443 785,67
3	349 655,88	2 443 783,85
4	349 657,66	2 443 761,67
1	349 679,01	2 443 763,52