

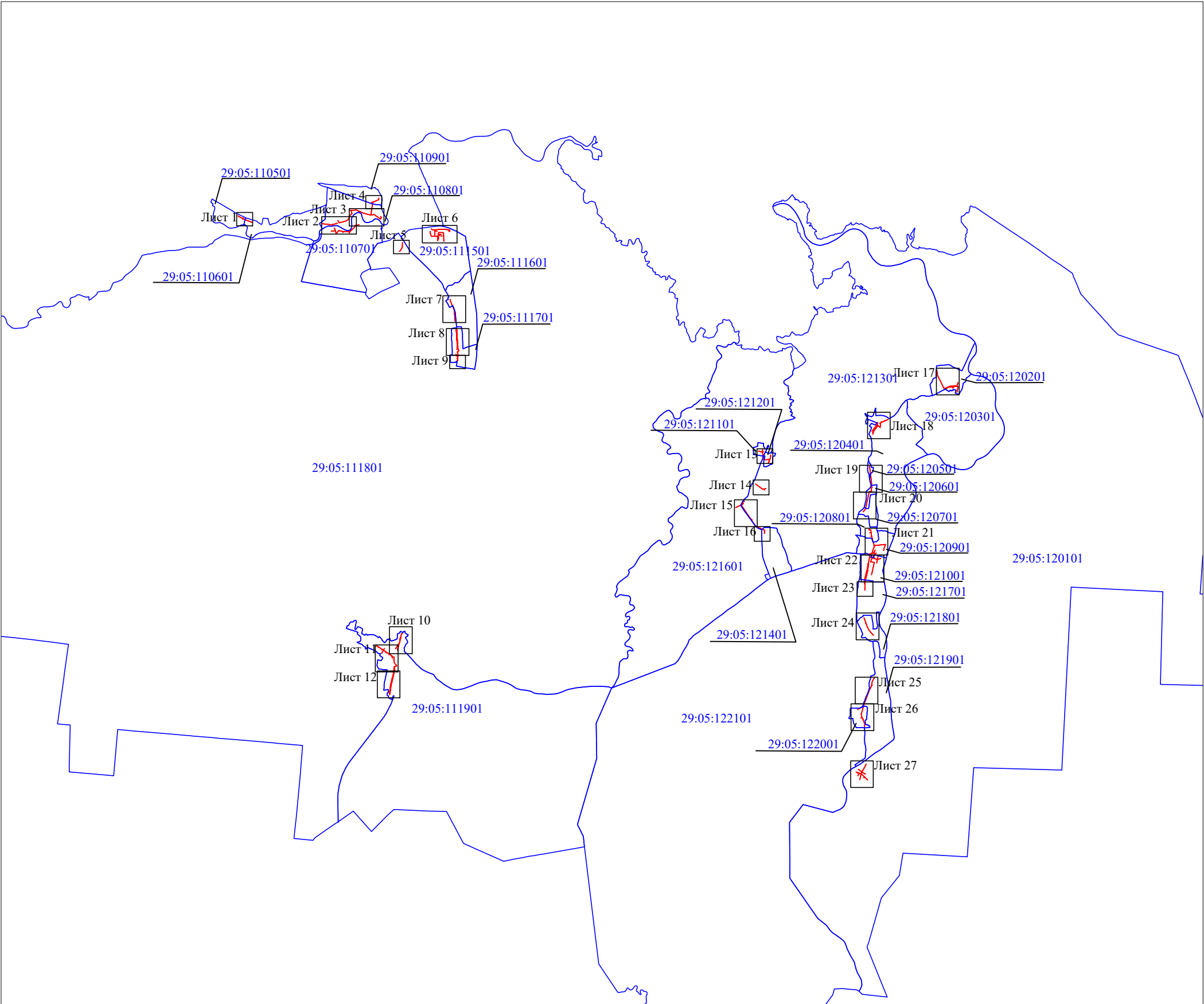
Схема расположения границ публичного сервитута объекта электросетевого хозяйства:  
 ""Охранная зона ВЛ-0,4 кВ от КТП-63 кВА "Леонтьево Больница",ВЛ-0,4 кВ от КТП-63 кВА "Еремино", ВЛ- 0,4 кВ от КТП-10 кВА "Васильево", ВЛ- 0,4 кВ от КТП-100 кВА "Прокопьево Ферма", ВЛ- 0,4 кВ от КТП-63 кВА "Леонтьево", ВЛ-0,4 кВ от КТП-100 кВА "Ковежское", ВЛ- 0,4 кВ от КТП "Ковежское пилоцех",ВЛ-0,4 кВ от КТП-63 кВА "Запарино",ВЛ-0,4 кВ от КТП-100 кВА "Никифорово",ВЛ- 0,4 кВ от КТП-160 кВА "Никифорово",ВЛ- 0,4 кВ от КТП-40 кВА "Чурилово Ежово",ВЛ-0,4 кВ от КТП- 25 кВА "Чурилово",ВЛ-0,4 кВ от КТП- 160 кВА "Чурилово" ,ВЛ-0,4 кВ от КТП- 63 кВА "Моисеево",ВЛ-0,4 кВ от КТП- 100 кВА "Моисеево,ВЛ - 0,4 кВ от МТП-10 кВА "Площадная,ВЛ - 0,4 кВ от КТП- 25 кВА "Анфимово",ВЛ - 0,4 кВ от КТП- 63 кВА "Фатьяново",ВЛ - 0,4 кВ от КТП-25 кВА "Мальшенская",ВЛ - 0,4 кВ от КТП-160 кВА "Кононово",ВЛ -0,4 кВ от КТП-160 кВА "Кононово Ферма" ,ВЛ-0,4 кВ от КТП-250 кВА "Кононово Зерносклад",ВЛ-0,4 кВ от КТП-100 кВА "Красково",ВЛ-0,4 кВ от КТП-100 кВА "Харлушино",ВЛ-0,4 кВ от КТП-100 кВА "Село" ВЛ-10 кВ "№2, № 3" ПС "Песок"" , расположенного по адресу:  
 Архангельская область, Каргопольский район

Площадь испрашиваемого публичного сервитута 92 577 кв.м.

Каталог координат: Приложение 1 на 25 листах

Система координат: МСК-29, зона 2

Кадастровые номера земельных участков, в отношении которых испрашивается публичный сервитут: 29:05:000000:908, 29:05:110701:1, 29:05:110701:5, 29:05:110701:6, 29:05:110701:35, 29:05:110701:51, 29:05:110801:55, 29:05:110801:56, 29:05:110801:57, 29:05:110801:83, 29:05:110801:114, 29:05:110801:117, 29:05:110801:122, 29:05:110801:236, 29:05:110801:242, 29:05:110801:245, 29:05:110901:97, 29:05:110901:128, 29:05:111701:18, 29:05:111801:1, 29:05:111801:47, 29:05:111901:1, 29:05:111901:2, 29:05:111901:31, 29:05:111901:126, 29:05:111901:279, 29:05:120801:17, 29:05:120801:18, 29:05:120901:5, 29:05:120901:45, 29:05:120901:161, 29:05:121001:10, 29:05:121001:21, 29:05:121001:27, 29:05:121001:79, 29:05:121001:83, 29:05:121001:116, 29:05:121001:233, 29:05:121701:9, 29:05:121701:11, 29:05:120801:3, 29:05:121201:11;земли кадастровых кварталов: 29:05:110501, 29:05:110601, 29:05:110701, 29:05:110801, 29:05:110901, 29:05:111501, 29:05:111601, 29:05:111701, 29:05:111801, 29:05:111901, 29:05:120101, 29:05:120201, 29:05:120301, 29:05:120401, 29:05:120501, 29:05:120601, 29:05:120701, 29:05:120801, 29:05:120901, 29:05:121001, 29:05:121101, 29:05:121201, 29:05:121301, 29:05:121401, 29:05:121601, 29:05:121701, 29:05:121801, 29:05:121901, 29:05:122001, 29:05:122101.



Масштаб 1:100 000

- Условные обозначения:
- проектные границы публичного сервитута;
  - 29:05:110501 - номер и граница кадастрового квартала;

Утверждена
(наименование документа об утверждении, включая
наименования органов государственной власти или
органов местного самоуправления, принявших
решение об утверждении схемы или подписавших соглашение о перераспределении земельных участков)
от _____ № _____

Схема расположения границ публичного сервитута объекта электросетевого хозяйства ""Охранная зона ВЛ-0,4 кВ от КТП-63 кВА "Леонтьево Больница", ВЛ-0,4 кВ от КТП-63 кВА "Еремино", ВЛ- 0,4 кВ от КТП-10 кВА "Васильево", ВЛ- 0,4 кВ от КТП-100 кВА "Прокопьево Ферма", ВЛ- 0,4 кВ от КТП-63 кВА "Леонтьево", ВЛ-0,4 кВ от КТП-100 кВА "Ковежское", ВЛ- 0,4 кВ от КТП "Ковежское пилоцех", ВЛ-0,4 кВ от КТП-63 кВА "Запарино", ВЛ-0,4 кВ от КТП-100 кВА "Никифорово", ВЛ- 0,4 кВ от КТП-160 кВА "Никифорово", ВЛ- 0,4 кВ от КТП- 40 кВА "Чурилово Ежово", ВЛ-0,4 кВ от КТП- 25 кВА "Чурилово", ВЛ-0,4 кВ от КТП- 160 кВА "Чурилово" , ВЛ-0,4 кВ от КТП- 63 кВА "Моисеево", ВЛ-0,4 кВ от КТП- 100 кВА "Моисеево, ВЛ - 0,4 кВ от МТП-10 кВА "Площадная, ВЛ - 0,4 кВ от КТП- 25 кВА "Анфимово", ВЛ - 0,4 кВ от КТП- 63 кВА "Фатьяново", ВЛ - 0,4 кВ от КТП-25 кВА "Мальшенская", ВЛ - 0,4 кВ от КТП-160 кВА "Кононово", ВЛ -0,4 кВ от КТП-160 кВА "Кононово Ферма" , ВЛ-0,4 кВ от КТП-250 кВА "Кононово Зерносклад", ВЛ-0,4 кВ от КТП-100 кВА "Красково", ВЛ-0,4 кВ от КТП-100 кВА "Харлушино", ВЛ-0,4 кВ от КТП-100 кВА "Село" ВЛ-10 кВ "№2, № 3" ПС "Песок""

Лист 1



Масштаб 1:2 000

Условные обозначения:

- - проектные границы публичного сервитута;
- - границы и кадастровый номер земельного участка сведения о котором содержатся в ЕГРН;
- - обозначение контура многоконтурного земельного участка;
- 29:05:110501 - номер и граница кадастрового квартала;
- - обозначение и номер характерной точки проектных границ публичного сервитута.
- - граница объекта электросетевого хозяйства.





- Масштаб 1:2 000
- Условные обозначения:
- :22

- границы и кадастровый номер земельного участка сведения о котором содержатся в ЕГРН;

:512 (6)

- обозначение контура многоконтурного земельного участка;

29:05:110501

- номер и граница кадастрового квартала;

1

- обозначение и номер характерной точки проектных границ публичного сервитута.

- граница объекта электросетевого хозяйства.



Схема расположения границ публичного сервитута объекта электросетевого хозяйства

<p>""Охранная зона ВЛ-0,4 кВ от КТП-63 кВА "Леонтьево Больница", ВЛ-0,4 кВ от КТП-63 кВА "Еремино", ВЛ- 0,4 кВ от КТП-10 кВА "Васильево", ВЛ- 0,4 кВ от КТП-100 кВА "Прокопьево Ферма", ВЛ- 0,4 кВ от КТП-63 кВА "Леонтьево", ВЛ-0,4 кВ от КТП-100 кВА "Ковежское", ВЛ- 0,4 кВ от КТП "Ковежское пилоцех", ВЛ-0,4 кВ от КТП-63 кВА "Запарино", ВЛ-0,4 кВ от КТП-100 кВА "Никифорово", ВЛ- 0,4 кВ от КТП-160 кВА "Никифорово", ВЛ- 0,4 кВ от КТП- 40 кВА "Чурилово Ежово", ВЛ-0,4 кВ от КТП- 25 кВА "Чурилово", ВЛ-0,4 кВ от КТП- 160 кВА "Чурилово", ВЛ-0,4 кВ от КТП- 63 кВА "Моисеево", ВЛ-0,4 кВ от КТП- 100 кВА "Моисеево, ВЛ - 0,4 кВ от МТП-10 кВА "Площадная, ВЛ - 0,4 кВ от КТП- 25 кВА "Анфимово", ВЛ - 0,4 кВ от КТП- 63 кВА "Фатьяново", ВЛ - 0,4 кВ от КТП-25 кВА "Мальшенская", ВЛ - 0,4 кВ от КТП-160 кВА "Кононово", ВЛ -0,4 кВ от КТП-160 кВА "Кононово Ферма", ВЛ-0,4 кВ от КТП-250 кВА "Кононово Зерносклад", ВЛ-0,4 кВ от КТП-100 кВА "Красково", ВЛ-0,4 кВ от КТП-100 кВА "Харлушино", ВЛ-0,4 кВ от КТП-100 кВА "Село" ВЛ-10 кВ "№2, № 3" ПС "Песок""</p>
---

Тист 3 С



Масштаб 1:2 000






- Условные обозначения:
- |  |  |
|--|--|
|  | - проектные границы публичного сервитута;  |
|  | - границы и кадастровый номер земельного участка сведения о котором содержатся в ЕГРН; |
|  | - обозначение контура многоконтурного земельного участка;                              |
|  | - номер и граница кадастрового квартала;   |
|  | - обозначение и номер характерной точки проектных границ публичного сервитута.         |
|  | - граница объекта электросетевого хозяйства.   |



Схема расположения границ публичного сервитута объекта электросетевого хозяйства  
 ""Охранная зона ВЛ-0,4 кВ от КТП-63 кВА "Леонтьево Больница", ВЛ-0,4 кВ от КТП-63 кВА "Еремино",  
 ВЛ- 0,4 кВ от КТП-10 кВА "Васильево", ВЛ- 0,4 кВ от КТП-100 кВА "Прокопьево Ферма", ВЛ- 0,4 кВ от  
 КТП-63 кВА "Леонтьево", ВЛ-0,4 кВ от КТП-100 кВА "Ковежское", ВЛ- 0,4 кВ от КТП "Ковежское  
 пилоцех", ВЛ-0,4 кВ от КТП-63 кВА "Запарино", ВЛ-0,4 кВ от КТП-100 кВА "Никифорово", ВЛ- 0,4 кВ от  
 КТП-160 кВА "Никифорово", ВЛ- 0,4 кВ от КТП- 40 кВА "Чурилово Ежово", ВЛ-0,4 кВ от КТП- 25 кВА  
 "Чурилово", ВЛ-0,4 кВ от КТП- 160 кВА "Чурилово" , ВЛ-0,4 кВ от КТП- 63 кВА "Моисеево", ВЛ-0,4 кВ  
 от КТП- 100 кВА "Моисеево, ВЛ - 0,4 кВ от МТП-10 кВА "Площадная, ВЛ - 0,4 кВ от КТП- 25 кВА  
 "Анфимово", ВЛ - 0,4 кВ от КТП- 63 кВА "Фатьяново", ВЛ - 0,4 кВ от КТП-25 кВА "Мальшенская", ВЛ -  
 0,4 кВ от КТП-160 кВА "Кононово", ВЛ -0,4 кВ от КТП-160 кВА "Кононово Ферма" , ВЛ-0,4 кВ от  
 КТП-250 кВА "Кононово Зерносклад", ВЛ-0,4 кВ от КТП-100 кВА "Красково", ВЛ-0,4 кВ от КТП-100  
 кВА "Харлушино", ВЛ-0,4 кВ от КТП-100 кВА "Село" ВЛ-10 кВ "№2, № 3" ПС "Песок""

Лист 4 С



Масштаб 1:2 000

Условные обозначения:

- - проектные границы публичного сервитута;
- - границы и кадастровый номер земельного участка сведения о котором содержатся в ЕГРН;
- :5152 (6) - обозначение контура многоконтурного земельного участка;
- 29:05:110501 - номер и граница кадастрового квартала;
- - обозначение и номер характерной точки проектных границ публичного сервитута.
- - граница объекта электросетевого хозяйства.



Схема расположения границ публичного сервитута объекта электросетевого хозяйства ""Охранная зона ВЛ-0,4 кВ от КТП-63 кВА "Леонтьево Больница", ВЛ-0,4 кВ от КТП-63 кВА "Еремино", ВЛ- 0,4 кВ от КТП-10 кВА "Васильево", ВЛ- 0,4 кВ от КТП-100 кВА "Прокопьево Ферма", ВЛ- 0,4 кВ от КТП-63 кВА "Леонтьево", ВЛ-0,4 кВ от КТП-100 кВА "Ковежское", ВЛ- 0,4 кВ от КТП "Ковежское пилоцех", ВЛ-0,4 кВ от КТП-63 кВА "Запарино", ВЛ-0,4 кВ от КТП-100 кВА "Никифорово", ВЛ- 0,4 кВ от КТП-160 кВА "Никифорово", ВЛ- 0,4 кВ от КТП- 40 кВА "Чурилово Ежово", ВЛ-0,4 кВ от КТП- 25 кВА "Чурилово", ВЛ-0,4 кВ от КТП- 160 кВА "Чурилово" , ВЛ-0,4 кВ от КТП- 63 кВА "Моисеево", ВЛ-0,4 кВ от КТП- 100 кВА "Моисеево, ВЛ - 0,4 кВ от МТП-10 кВА "Площадная, ВЛ - 0,4 кВ от КТП- 25 кВА "Анфимово", ВЛ - 0,4 кВ от КТП- 63 кВА "Фатьяново", ВЛ - 0,4 кВ от КТП-25 кВА "Мальшенская", ВЛ - 0,4 кВ от КТП-160 кВА "Кононово", ВЛ -0,4 кВ от КТП-160 кВА "Кононово Ферма" , ВЛ-0,4 кВ от КТП-250 кВА "Кононово Зерносклад", ВЛ-0,4 кВ от КТП-100 кВА "Красково", ВЛ-0,4 кВ от КТП-100 кВА "Харлушино", ВЛ-0,4 кВ от КТП-100 кВА "Село" ВЛ-10 кВ "№2, № 3" ПС "Песок""

Лист 5



Масштаб 1:2 000

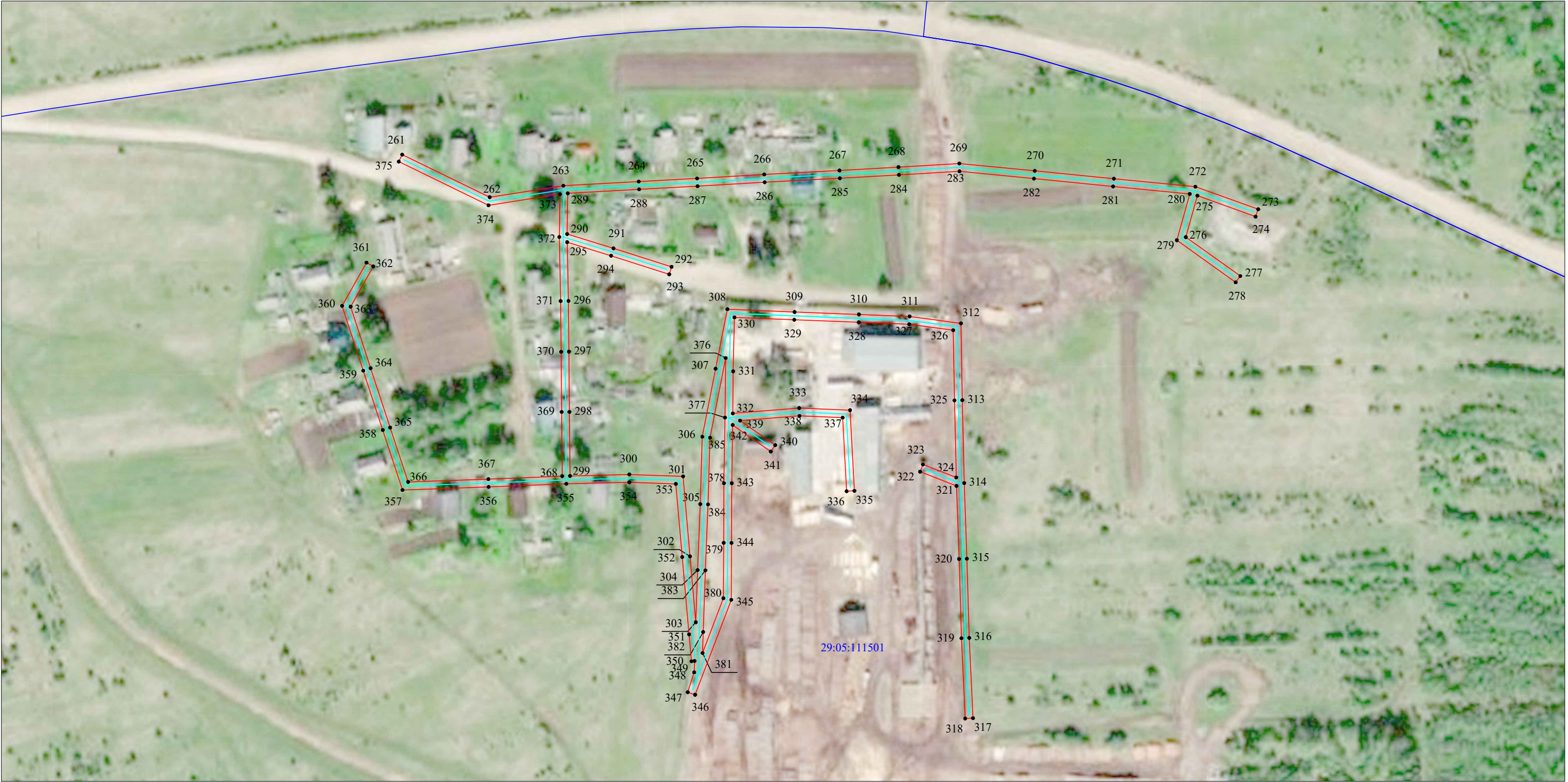
Условные обозначения:

- - проектные границы публичного сервитута;
- - границы и кадастровый номер земельного участка сведения о котором содержатся в ЕГРН;
- :5152 (6) - обозначение контура многоконтурного земельного участка;
- 29:05:110501 - номер и граница кадастрового квартала;
- - обозначение и номер характерной точки проектных границ публичного сервитута.
- - граница объекта электросетевого хозяйства.



Схема расположения границ публичного сервитута объекта электросетевого хозяйства

""Охранная зона ВЛ-0,4 кВ от КТП-63 кВА "Леонтьево Больница", ВЛ-0,4 кВ от КТП-63 кВА "Еремино", ВЛ- 0,4 кВ от КТП-10 кВА "Васильево", ВЛ- 0,4 кВ от КТП-100 кВА "Прокопьево Ферма", ВЛ- 0,4 кВ от КТП-63 кВА "Леонтьево", ВЛ-0,4 кВ от КТП-100 кВА "Ковежское", ВЛ- 0,4 кВ от КТП "Ковежское пилоцех", ВЛ-0,4 кВ от КТП-63 кВА "Запарино", ВЛ-0,4 кВ от КТП-100 кВА "Никифорово", ВЛ- 0,4 кВ от КТП-160 кВА "Никифорово", ВЛ- 0,4 кВ от КТП- 40 кВА "Чурилово Ежово", ВЛ-0,4 кВ от КТП- 25 кВА "Чурилово", ВЛ-0,4 кВ от КТП- 160 кВА "Чурилово" , ВЛ-0,4 кВ от КТП- 63 кВА "Моисеево", ВЛ-0,4 кВ от КТП- 100 кВА "Моисеево, ВЛ - 0,4 кВ от МТП-10 кВА "Площадная, ВЛ - 0,4 кВ от КТП- 25 кВА "Анфимово", ВЛ - 0,4 кВ от КТП- 63 кВА "Фатьяново", ВЛ - 0,4 кВ от КТП-25 кВА "Мальшенская", ВЛ - 0,4 кВ от КТП-160 кВА "Кононово", ВЛ -0,4 кВ от КТП-160 кВА "Кононово Ферма" , ВЛ-0,4 кВ от КТП-250 кВА "Кононово Зерносклад", ВЛ-0,4 кВ от КТП-100 кВА "Красково", ВЛ-0,4 кВ от КТП-100 кВА "Харлушино", ВЛ-0,4 кВ от КТП-100 кВА "Село" ВЛ-10 кВ "№2, № 3" ПС "Песок""



Масштаб 1:2 000

- Условные обозначения:
- проектные границы публичного сервитута;
  - границы и кадастровый номер земельного участка сведения о котором содержатся в ЕГРН;
  - обозначение контура многоконтурного земельного участка;
  - номер и граница кадастрового квартала;
  - обозначение и номер характерной точки проектных границ публичного сервитута.
  - граница объекта электросетевого хозяйства.



Схема расположения границ публичного сервитута объекта электросетевого хозяйства

""Охранная зона ВЛ-0,4 кВ от КТП-63 кВА "Леонтьево Больница",ВЛ-0,4 кВ от КТП-63 кВА "Еремино", ВЛ- 0,4 кВ от КТП-10 кВА "Васильево", ВЛ- 0,4 кВ от КТП-100 кВА "Прокопьево Ферма", ВЛ- 0,4 кВ от КТП-63 кВА "Леонтьево", ВЛ-0,4 кВ от КТП-100 кВА "Ковежское", ВЛ- 0,4 кВ от КТП "Ковежское пилоцех",ВЛ-0,4 кВ от КТП-63 кВА "Запарино",ВЛ-0,4 кВ от КТП-100 кВА "Никифорово",ВЛ- 0,4 кВ от КТП-160 кВА "Никифорово",ВЛ- 0,4 кВ от КТП- 40 кВА "Чурилово Ежово",ВЛ-0,4 кВ от КТП- 25 кВА "Чурилово",ВЛ-0,4 кВ от КТП- 160 кВА "Чурилово" ,ВЛ-0,4 кВ от КТП- 63 кВА "Моисеево",ВЛ-0,4 кВ от КТП- 100 кВА "Моисеево,ВЛ - 0,4 кВ от МТП-10 кВА "Площадная,ВЛ - 0,4 кВ от КТП- 25 кВА "Анфимово",ВЛ - 0,4 кВ от КТП- 63 кВА "Фатьяново",ВЛ - 0,4 кВ от КТП-25 кВА "Мальшенская",ВЛ - 0,4 кВ от КТП-160 кВА "Кононово",ВЛ -0,4 кВ от КТП-160 кВА "Кононово Ферма" ,ВЛ-0,4 кВ от КТП-250 кВА "Кононово Зерносклад",ВЛ-0,4 кВ от КТП-100 кВА "Красково",ВЛ-0,4 кВ от КТП-100 кВА "Харлушино",ВЛ-0,4 кВ от КТП-100 кВА "Село" ВЛ-10 кВ "№2, № 3" ПС "Песок""

Лист 7



Условные обозначения:

- проектные границы публичного сервитута;
- границы и кадастровый номер земельного участка сведения о котором содержатся в ЕГРН;
- обозначение контура многоконтурного земельного участка;
- номер и граница кадастрового квартала;
- обозначение и номер характерной точки проектных границ публичного сервитута.
- граница объекта электросетевого хозяйства.

Масштаб 1:2 000



Схема расположения границ публичного сервитута объекта электросетевого хозяйства

""Охранная зона ВЛ-0,4 кВ от КТП-63 кВА "Леонтьево Больница", ВЛ-0,4 кВ от КТП-63 кВА "Еремино", ВЛ- 0,4 кВ от КТП-10 кВА "Васильево", ВЛ- 0,4 кВ от КТП-100 кВА "Прокопьево Ферма", ВЛ- 0,4 кВ от КТП-63 кВА "Леонтьево", ВЛ-0,4 кВ от КТП-100 кВА "Ковежское", ВЛ- 0,4 кВ от КТП "Ковежское пилоцех", ВЛ-0,4 кВ от КТП-63 кВА "Запарино", ВЛ-0,4 кВ от КТП-100 кВА "Никифорово", ВЛ- 0,4 кВ от КТП-160 кВА "Никифорово", ВЛ- 0,4 кВ от КТП- 40 кВА "Чурилово Ежово", ВЛ-0,4 кВ от КТП- 25 кВА "Чурилово", ВЛ-0,4 кВ от КТП- 160 кВА "Чурилово" , ВЛ-0,4 кВ от КТП- 63 кВА "Моисеево", ВЛ-0,4 кВ от КТП- 100 кВА "Моисеево, ВЛ - 0,4 кВ от МТП-10 кВА "Площадная, ВЛ - 0,4 кВ от КТП- 25 кВА "Анфимово", ВЛ - 0,4 кВ от КТП- 63 кВА "Фатьяново", ВЛ - 0,4 кВ от КТП-25 кВА "Мальшенская", ВЛ - 0,4 кВ от КТП-160 кВА "Кононово", ВЛ -0,4 кВ от КТП-160 кВА "Кононово Ферма" , ВЛ-0,4 кВ от КТП-250 кВА "Кононово Зерносклад", ВЛ-0,4 кВ от КТП-100 кВА "Красково", ВЛ-0,4 кВ от КТП-100 кВА "Харлушино", ВЛ-0,4 кВ от КТП-100 кВА "Село" ВЛ-10 кВ "№2, № 3" ПС "Песок""

Харлушино, ВЛ-0,4 кв. ст. КТП-100 кВА. ССЖО ВЛ-10 кв. №2, №3. ПС ПССОК



Масштаб 1:2 000

- :22  
:5152 (6)  
29:05:110501  
1 ●



Схема расположения границ публичного сервитута объекта электросетевого хозяйства ""Охранная зона ВЛ-0,4 кВ от КТП-63 кВА "Леонтьево Больница", ВЛ-0,4 кВ от КТП-63 кВА "Еремино", ВЛ- 0,4 кВ от КТП-10 кВА "Васильево", ВЛ- 0,4 кВ от КТП-100 кВА "Прокопьево Ферма", ВЛ- 0,4 кВ от КТП-63 кВА "Леонтьево", ВЛ-0,4 кВ от КТП-100 кВА "Ковежское", ВЛ- 0,4 кВ от КТП "Ковежское пилоцех", ВЛ-0,4 кВ от КТП-63 кВА "Запарино", ВЛ-0,4 кВ от КТП-100 кВА "Никифорово", ВЛ- 0,4 кВ от КТП-160 кВА "Никифорово", ВЛ- 0,4 кВ от КТП- 40 кВА "Чурилово Ежово", ВЛ-0,4 кВ от КТП- 25 кВА "Чурилово", ВЛ-0,4 кВ от КТП- 160 кВА "Чурилово" , ВЛ-0,4 кВ от КТП- 63 кВА "Моисеево", ВЛ-0,4 кВ от КТП- 100 кВА "Моисеево, ВЛ - 0,4 кВ от МТП-10 кВА "Площадная, ВЛ - 0,4 кВ от КТП- 25 кВА "Анфимово", ВЛ - 0,4 кВ от КТП- 63 кВА "Фатьяново", ВЛ - 0,4 кВ от КТП-25 кВА "Мальшенская", ВЛ - 0,4 кВ от КТП-160 кВА "Кононово", ВЛ -0,4 кВ от КТП-160 кВА "Кононово Ферма" , ВЛ-0,4 кВ от КТП-250 кВА "Кононово Зерносклад", ВЛ-0,4 кВ от КТП-100 кВА "Красково", ВЛ-0,4 кВ от КТП-100 кВА "Харлушино", ВЛ-0,4 кВ от КТП-100 кВА "Село" ВЛ-10 кВ "№2, № 3" ПС "Песок""

Лист 9



Масштаб 1:2 000

Условные обозначения:

- - проектные границы публичного сервитута;
- - границы и кадастровый номер земельного участка сведения о котором содержатся в ЕГРН;
- - обозначение контура многоконтурного земельного участка;
- 29:05:110501 - номер и граница кадастрового квартала;
- - обозначение и номер характерной точки проектных границ публичного сервитута.
- - граница объекта электросетевого хозяйства.



Схема расположения границ публичного сервитута объекта электросетевого хозяйства

""Охранная зона ВЛ-0,4 кВ от КТП-63 кВА "Леонтьево Больница", ВЛ-0,4 кВ от КТП-63 кВА "Еремино", ВЛ- 0,4 кВ от КТП-10 кВА "Васильево", ВЛ- 0,4 кВ от КТП-100 кВА "Прокопьево Ферма", ВЛ- 0,4 кВ от КТП-63 кВА "Леонтьево", ВЛ-0,4 кВ от КТП-100 кВА "Ковежское", ВЛ- 0,4 кВ от КТП "Ковежское пилоцех", ВЛ-0,4 кВ от КТП-63 кВА "Запарино", ВЛ-0,4 кВ от КТП-100 кВА "Никифорово", ВЛ- 0,4 кВ от КТП-160 кВА "Никифорово", ВЛ- 0,4 кВ от КТП- 40 кВА "Чурилово Ежово", ВЛ-0,4 кВ от КТП- 25 кВА "Чурилово", ВЛ-0,4 кВ от КТП- 160 кВА "Чурилово" , ВЛ-0,4 кВ от КТП- 63 кВА "Моисеево", ВЛ-0,4 кВ от КТП- 100 кВА "Моисеево, ВЛ - 0,4 кВ от МТП-10 кВА "Площадная, ВЛ - 0,4 кВ от КТП- 25 кВА "Анфимово", ВЛ - 0,4 кВ от КТП- 63 кВА "Фатьяново", ВЛ - 0,4 кВ от КТП-25 кВА "Мальшенская", ВЛ - 0,4 кВ от КТП-160 кВА "Кононово", ВЛ -0,4 кВ от КТП-160 кВА "Кононово Ферма" , ВЛ-0,4 кВ от КТП-250 кВА "Кононово Зерносклад", ВЛ-0,4 кВ от КТП-100 кВА "Красково", ВЛ-0,4 кВ от КТП-100 кВА "Харлушино", ВЛ-0,4 кВ от КТП-100 кВА "Село" ВЛ-10 кВ "№2, № 3" ПС "Песок""

Лист 10



Условные обозначения:

- проектные границы публичного сервитута;
- границы и кадастровый номер земельного участка сведения о котором содержатся в ЕГРН;
- обозначение контура многоконтурного земельного участка;
- номер и граница кадастрового квартала;
- обозначение и номер характерной точки проектных границ публичного сервитута.
- граница объекта электросетевого хозяйства.

Масштаб 1:2 000



Схема расположения границ публичного сервитута объекта электросетевого хозяйства

""Охранная зона ВЛ-0,4 кВ от КТП-63 кВА "Леонтьево Больница", ВЛ-0,4 кВ от КТП-63 кВА "Еремино", ВЛ- 0,4 кВ от КТП-10 кВА "Васильево", ВЛ- 0,4 кВ от КТП-100 кВА "Прокопьево Ферма", ВЛ- 0,4 кВ от КТП-63 кВА "Леонтьево", ВЛ-0,4 кВ от КТП-100 кВА "Ковежское", ВЛ- 0,4 кВ от КТП "Ковежское пилоцех", ВЛ-0,4 кВ от КТП-63 кВА "Запарино", ВЛ-0,4 кВ от КТП-100 кВА "Никифорово", ВЛ- 0,4 кВ от КТП-160 кВА "Никифорово", ВЛ- 0,4 кВ от КТП- 40 кВА "Чурилово Ежово", ВЛ-0,4 кВ от КТП- 25 кВА "Чурилово", ВЛ-0,4 кВ от КТП- 160 кВА "Чурилово" , ВЛ-0,4 кВ от КТП- 63 кВА "Моисеево", ВЛ-0,4 кВ от КТП- 100 кВА "Моисеево, ВЛ - 0,4 кВ от МТП-10 кВА "Площадная, ВЛ - 0,4 кВ от КТП- 25 кВА "Анфимово", ВЛ - 0,4 кВ от КТП- 63 кВА "Фатьяново", ВЛ - 0,4 кВ от КТП-25 кВА "Мальшенская", ВЛ - 0,4 кВ от КТП-160 кВА "Кононово", ВЛ -0,4 кВ от КТП-160 кВА "Кононово Ферма" , ВЛ-0,4 кВ от КТП-250 кВА "Кононово Зерносклад", ВЛ-0,4 кВ от КТП-100 кВА "Красково", ВЛ-0,4 кВ от КТП-100 кВА "Харлушино", ВЛ-0,4 кВ от КТП-100 кВА "Село" ВЛ-10 кВ "№2, № 3" ПС "Песок""

Лист 11



Условные обозначения:

- проектные границы публичного сервитута;
- границы и кадастровый номер земельного участка сведения о котором содержатся в ЕГРН;
- обозначение контура многоконтурного земельного участка;
- номер и граница кадастрового квартала;
- обозначение и номер характерной точки проектных границ публичного сервитута.
- граница объекта электросетевого хозяйства.

Масштаб 1:2 000



"Охранная зона ВЛ-0,4 кВ от КТП-63 кВА "Леонтьево Больница", ВЛ-0,4 кВ от КТП-63 кВА "Еремино", ВЛ- 0,4 кВ от КТП-10 кВА "Васильево", ВЛ- 0,4 кВ от КТП-100 кВА "Прокопьево Ферма", ВЛ- 0,4 кВ от КТП-63 кВА "Леонтьево", ВЛ-0,4 кВ от КТП-100 кВА "Ковежское", ВЛ- 0,4 кВ от КТП "Ковежское пилоцех", ВЛ-0,4 кВ от КТП-63 кВА "Запарино", ВЛ-0,4 кВ от КТП-100 кВА "Никифорово", ВЛ- 0,4 кВ от КТП-160 кВА "Никифорово", ВЛ- 0,4 кВ от КТП- 40 кВА "Чурилово Ежово", ВЛ-0,4 кВ от КТП- 25 кВА "Чурилово", ВЛ-0,4 кВ от КТП- 160 кВА "Чурилово" , ВЛ-0,4 кВ от КТП- 63 кВА "Моисеево", ВЛ-0,4 кВ от КТП- 100 кВА "Моисеево", ВЛ - 0,4 кВ от МТП-10 кВА "Площадная, ВЛ - 0,4 кВ от КТП- 25 кВА "Анфимово", ВЛ - 0,4 кВ от КТП- 63 кВА "Фатьяново", ВЛ - 0,4 кВ от КТП-25 кВА "Мальшенская", ВЛ - 0,4 кВ от КТП-160 кВА "Кононово", ВЛ -0,4 кВ от КТП-160 кВА "Кононово Ферма" , ВЛ-0,4 кВ от КТП-250 кВА "Кононово Зерносклад", ВЛ-0,4 кВ от КТП-100 кВА "Красково", ВЛ-0,4 кВ от КТП-100 кВА "Харлушино", ВЛ-0,4 кВ от КТП-100 кВА "Село" ВЛ-10 кВ "№2, № 3" ПС "Песок"

C  
↑  
HO



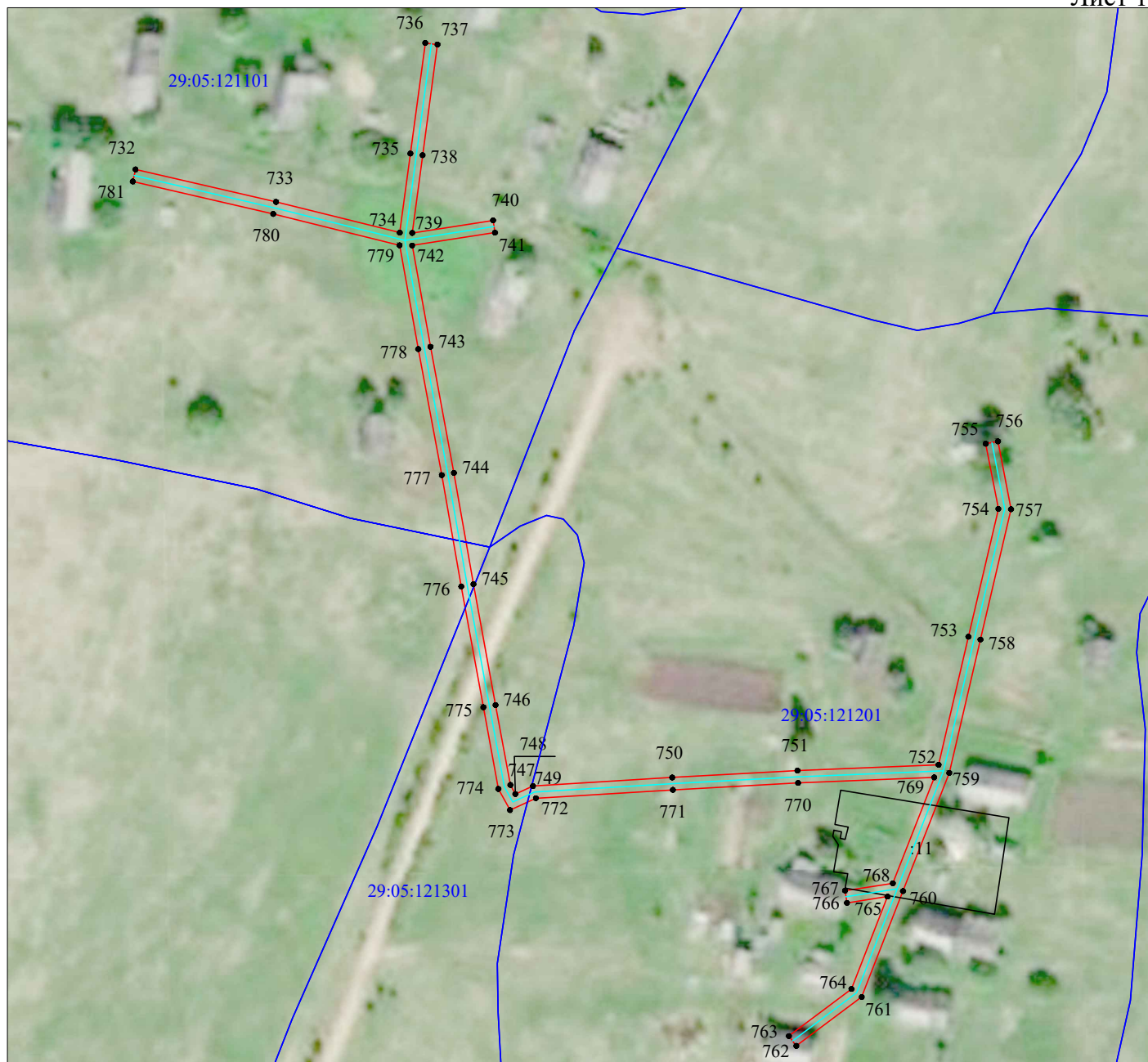
Условные обозначения:

- |              |  |
|--------------|--|
| 22           | - проектные границы публичного сервитута;  |
| 51:52 (6)    | - границы и кадастровый номер земельного участка сведения о котором содержатся в ЕГРН; |
| 29:05:110501 | - обозначение контура многоконтурного земельного участка;                              |
| 1 ●          | - номер и граница кадастрового квартала;   |
|              | - обозначение и номер характерной точки проектных границ публичного сервитута.         |
|              | - граница объекта электросетевого хозяйства.   |



Схема расположения границ публичного сервитута объекта электросетевого хозяйства  
 ""Охранная зона ВЛ-0,4 кВ от КТП-63 кВА "Леонтьево Больница", ВЛ-0,4 кВ от КТП-63 кВА "Еремино",  
 ВЛ- 0,4 кВ от КТП-10 кВА "Васильево", ВЛ- 0,4 кВ от КТП-100 кВА "Прокопьево Ферма", ВЛ- 0,4 кВ от  
 КТП-63 кВА "Леонтьево", ВЛ-0,4 кВ от КТП-100 кВА "Ковежское", ВЛ- 0,4 кВ от КТП "Ковежское  
 пилоцех", ВЛ-0,4 кВ от КТП-63 кВА "Запарино", ВЛ-0,4 кВ от КТП-100 кВА "Никифорово", ВЛ- 0,4 кВ от  
 КТП-160 кВА "Никифорово", ВЛ- 0,4 кВ от КТП- 40 кВА "Чурилово Ежово", ВЛ-0,4 кВ от КТП- 25 кВА  
 "Чурилово", ВЛ-0,4 кВ от КТП- 160 кВА "Чурилово" , ВЛ-0,4 кВ от КТП- 63 кВА "Моисеево", ВЛ-0,4 кВ  
 от КТП- 100 кВА "Моисеево, ВЛ - 0,4 кВ от МТП-10 кВА "Площадная, ВЛ - 0,4 кВ от КТП- 25 кВА  
 "Анфимово", ВЛ - 0,4 кВ от КТП- 63 кВА "Фатьяново", ВЛ - 0,4 кВ от КТП-25 кВА "Мальшенская", ВЛ -  
 0,4 кВ от КТП-160 кВА "Кононово", ВЛ -0,4 кВ от КТП-160 кВА "Кононово Ферма" , ВЛ-0,4 кВ от  
 КТП-250 кВА "Кононово Зерносклад", ВЛ-0,4 кВ от КТП-100 кВА "Красково", ВЛ-0,4 кВ от КТП-100  
 кВА "Харлушино", ВЛ-0,4 кВ от КТП-100 кВА "Село" ВЛ-10 кВ "№2, № 3" ПС "Песок""

Лист 13



Условные обозначения:

Масштаб 1:2 000

- - проектные границы публичного сервитута;
- - границы и кадастровый номер земельного участка сведения о котором содержатся в ЕГРН;
- :5152 (6) - обозначение контура многоконтурного земельного участка;
- 29:05:110501 - номер и граница кадастрового квартала;
- - обозначение и номер характерной точки проектных границ публичного сервитута.
- - граница объекта электросетевого хозяйства.



Схема расположения границ публичного сервитута объекта электросетевого хозяйства ""Охранная зона ВЛ-0,4 кВ от КТП-63 кВА "Леонтьево Больница", ВЛ-0,4 кВ от КТП-63 кВА "Еремино", ВЛ- 0,4 кВ от КТП-10 кВА "Васильево", ВЛ- 0,4 кВ от КТП-100 кВА "Прокопьево Ферма", ВЛ- 0,4 кВ от КТП-63 кВА "Леонтьево", ВЛ-0,4 кВ от КТП-100 кВА "Ковежское", ВЛ- 0,4 кВ от КТП "Ковежское пилоцех", ВЛ-0,4 кВ от КТП-63 кВА "Запарино", ВЛ-0,4 кВ от КТП-100 кВА "Никифорово", ВЛ- 0,4 кВ от КТП-160 кВА "Никифорово", ВЛ- 0,4 кВ от КТП- 40 кВА "Чурилово Ежово", ВЛ-0,4 кВ от КТП- 25 кВА "Чурилово", ВЛ-0,4 кВ от КТП- 160 кВА "Чурилово" , ВЛ-0,4 кВ от КТП- 63 кВА "Моисеево", ВЛ-0,4 кВ от КТП- 100 кВА "Моисеево, ВЛ - 0,4 кВ от МТП-10 кВА "Площадная, ВЛ - 0,4 кВ от КТП- 25 кВА "Анфимово", ВЛ - 0,4 кВ от КТП- 63 кВА "Фатьяново", ВЛ - 0,4 кВ от КТП-25 кВА "Мальшенская", ВЛ - 0,4 кВ от КТП-160 кВА "Кононово", ВЛ -0,4 кВ от КТП-160 кВА "Кононово Ферма" , ВЛ-0,4 кВ от КТП-250 кВА "Кононово Зерносклад", ВЛ-0,4 кВ от КТП-100 кВА "Красково", ВЛ-0,4 кВ от КТП-100 кВА "Харлушино", ВЛ-0,4 кВ от КТП-100 кВА "Село" ВЛ-10 кВ "№2, № 3" ПС "Песок""



Масштаб 1:2 000

- Условные обозначения:
- проектные границы публичного сервитута;
  - границы и кадастровый номер земельного участка сведения о котором содержатся в ЕГРН;
  - обозначение контура многоконтурного земельного участка;
  - номер и граница кадастрового квартала;
  - обозначение и номер характерной точки проектных границ публичного сервитута.
  - граница объекта электросетевого хозяйства.



Схема расположения границ публичного сервитута объекта электросетевого хозяйства

""Охранная зона ВЛ-0,4 кВ от КТП-63 кВА "Леонтьево Больница",ВЛ-0,4 кВ от КТП-63 кВА "Еремино", ВЛ- 0,4 кВ от КТП-10 кВА "Васильево", ВЛ- 0,4 кВ от КТП-100 кВА "Прокопьево Ферма", ВЛ- 0,4 кВ от КТП-63 кВА "Леонтьево", ВЛ-0,4 кВ от КТП-100 кВА "Ковежское", ВЛ- 0,4 кВ от КТП "Ковежское пилоцех",ВЛ-0,4 кВ от КТП-63 кВА "Запарино",ВЛ-0,4 кВ от КТП-100 кВА "Никифорово",ВЛ- 0,4 кВ от КТП-160 кВА "Никифорово",ВЛ- 0,4 кВ от КТП- 40 кВА "Чурилово Ежово",ВЛ-0,4 кВ от КТП- 25 кВА "Чурилово",ВЛ-0,4 кВ от КТП- 160 кВА "Чурилово" ,ВЛ-0,4 кВ от КТП- 63 кВА "Моисеево",ВЛ-0,4 кВ от КТП- 100 кВА "Моисеево,ВЛ - 0,4 кВ от МТП-10 кВА "Площадная,ВЛ - 0,4 кВ от КТП- 25 кВА "Анфимово",ВЛ - 0,4 кВ от КТП- 63 кВА "Фатьяново",ВЛ - 0,4 кВ от КТП-25 кВА "Мальшенская",ВЛ - 0,4 кВ от КТП-160 кВА "Кононово",ВЛ -0,4 кВ от КТП-160 кВА "Кононово Ферма" ,ВЛ-0,4 кВ от КТП-250 кВА "Кононово Зерносклад",ВЛ-0,4 кВ от КТП-100 кВА "Красково",ВЛ-0,4 кВ от КТП-100 кВА "Харлушино",ВЛ-0,4 кВ от КТП-100 кВА "Село" ВЛ-10 кВ "№2, № 3" ПС "Песок""

Лист 15



Условные обозначения:

- проектные границы публичного сервитута;
- границы и кадастровый номер земельного участка сведения о котором содержатся в ЕГРН;
- обозначение контура многоконтурного земельного участка;
- номер и граница кадастрового квартала;
- обозначение и номер характерной точки проектных границ публичного сервитута.
- граница объекта электросетевого хозяйства.

Масштаб 1:2 000



Схема расположения границ публичного сервитута объекта электросетевого хозяйства ""Охранная зона ВЛ-0,4 кВ от КТП-63 кВА "Леонтьево Больница", ВЛ-0,4 кВ от КТП-63 кВА "Еремино", ВЛ- 0,4 кВ от КТП-10 кВА "Васильево", ВЛ- 0,4 кВ от КТП-100 кВА "Прокопьево Ферма", ВЛ- 0,4 кВ от КТП-63 кВА "Леонтьево", ВЛ-0,4 кВ от КТП-100 кВА "Ковежское", ВЛ- 0,4 кВ от КТП "Ковежское пилоцех", ВЛ-0,4 кВ от КТП-63 кВА "Запарино", ВЛ-0,4 кВ от КТП-100 кВА "Никифорово", ВЛ- 0,4 кВ от КТП-160 кВА "Никифорово", ВЛ- 0,4 кВ от КТП- 40 кВА "Чурилово Ежово", ВЛ-0,4 кВ от КТП- 25 кВА "Чурилово", ВЛ-0,4 кВ от КТП- 160 кВА "Чурилово" , ВЛ-0,4 кВ от КТП- 63 кВА "Моисеево", ВЛ-0,4 кВ от КТП- 100 кВА "Моисеево, ВЛ - 0,4 кВ от МТП-10 кВА "Площадная, ВЛ - 0,4 кВ от КТП- 25 кВА "Анфимово", ВЛ - 0,4 кВ от КТП- 63 кВА "Фатьяново", ВЛ - 0,4 кВ от КТП-25 кВА "Мальшенская", ВЛ - 0,4 кВ от КТП-160 кВА "Кононово", ВЛ -0,4 кВ от КТП-160 кВА "Кононово Ферма" , ВЛ-0,4 кВ от КТП-250 кВА "Кононово Зерносклад", ВЛ-0,4 кВ от КТП-100 кВА "Красково", ВЛ-0,4 кВ от КТП-100 кВА "Харлушино", ВЛ-0,4 кВ от КТП-100 кВА "Село" ВЛ-10 кВ "№2, № 3" ПС "Песок""

Лист 16



Масштаб 1:2 000

Условные обозначения:

- - проектные границы публичного сервитута;
- - границы и кадастровый номер земельного участка сведения о котором содержатся в ЕГРН;
- :5152 (6) - обозначение контура многоконтурного земельного участка;
- 29:05:110501 - номер и граница кадастрового квартала;
- - обозначение и номер характерной точки проектных границ публичного сервитута.
- - граница объекта электросетевого хозяйства.



Схема расположения границ публичного сервитута объекта электросетевого хозяйства

""Охранная зона ВЛ-0,4 кВ от КТП-63 кВА "Леонтьево Больница", ВЛ-0,4 кВ от КТП-63 кВА "Еремино", ВЛ- 0,4 кВ от КТП-10 кВА "Васильево", ВЛ- 0,4 кВ от КТП-100 кВА "Прокопьево Ферма", ВЛ- 0,4 кВ от КТП-63 кВА "Леонтьево", ВЛ-0,4 кВ от КТП-100 кВА "Ковежское", ВЛ- 0,4 кВ от КТП "Ковежское пилоцех", ВЛ-0,4 кВ от КТП-63 кВА "Запарино", ВЛ-0,4 кВ от КТП-100 кВА "Никифорово", ВЛ- 0,4 кВ от КТП-160 кВА "Никифорово", ВЛ- 0,4 кВ от КТП- 40 кВА "Чурилово Ежово", ВЛ-0,4 кВ от КТП- 25 кВА "Чурилово", ВЛ-0,4 кВ от КТП- 160 кВА "Чурилово" , ВЛ-0,4 кВ от КТП- 63 кВА "Моисеево", ВЛ-0,4 кВ от КТП- 100 кВА "Моисеево, ВЛ - 0,4 кВ от МТП-10 кВА "Площадная, ВЛ - 0,4 кВ от КТП- 25 кВА "Анфимово", ВЛ - 0,4 кВ от КТП- 63 кВА "Фатьяново", ВЛ - 0,4 кВ от КТП-25 кВА "Мальшенская", ВЛ - 0,4 кВ от КТП-160 кВА "Кононово", ВЛ -0,4 кВ от КТП-160 кВА "Кононово Ферма" , ВЛ-0,4 кВ от КТП-250 кВА "Кононово Зерносклад", ВЛ-0,4 кВ от КТП-100 кВА "Красково", ВЛ-0,4 кВ от КТП-100 кВА "Харлушино", ВЛ-0,4 кВ от КТП-100 кВА "Село" ВЛ-10 кВ "№2, № 3" ПС "Песок""

Лист 17



Условные обозначения:

- проектные границы публичного сервитута;
- границы и кадастровый номер земельного участка сведения о котором содержатся в ЕГРН;
- обозначение контура многоконтурного земельного участка;
- номер и граница кадастрового квартала;
- обозначение и номер характерной точки проектных границ публичного сервитута.
- граница объекта электросетевого хозяйства.

Масштаб 1:2 000



Схема расположения границ публичного сервитута объекта электросетевого хозяйства

""Охранная зона ВЛ-0,4 кВ от КТП-63 кВА "Леонтьево Больница",ВЛ-0,4 кВ от КТП-63 кВА "Еремино", ВЛ- 0,4 кВ от КТП-10 кВА "Васильево", ВЛ- 0,4 кВ от КТП-100 кВА "Прокопьево Ферма", ВЛ- 0,4 кВ от КТП-63 кВА "Леонтьево", ВЛ-0,4 кВ от КТП-100 кВА "Ковежское", ВЛ- 0,4 кВ от КТП "Ковежское пилоцех",ВЛ-0,4 кВ от КТП-63 кВА "Запарино",ВЛ-0,4 кВ от КТП-100 кВА "Никифорово",ВЛ- 0,4 кВ от КТП-160 кВА "Никифорово",ВЛ- 0,4 кВ от КТП- 40 кВА "Чурилово Ежово",ВЛ-0,4 кВ от КТП- 25 кВА "Чурилово",ВЛ-0,4 кВ от КТП- 160 кВА "Чурилово" ,ВЛ-0,4 кВ от КТП- 63 кВА "Моисеево",ВЛ-0,4 кВ от КТП- 100 кВА "Моисеево,ВЛ - 0,4 кВ от МТП-10 кВА "Площадная,ВЛ - 0,4 кВ от КТП- 25 кВА "Анфимово",ВЛ - 0,4 кВ от КТП- 63 кВА "Фатьяново",ВЛ - 0,4 кВ от КТП-25 кВА "Мальшенская",ВЛ - 0,4 кВ от КТП-160 кВА "Кононово",ВЛ -0,4 кВ от КТП-160 кВА "Кононово Ферма" ,ВЛ-0,4 кВ от КТП-250 кВА "Кононово Зерносклад",ВЛ-0,4 кВ от КТП-100 кВА "Красково",ВЛ-0,4 кВ от КТП-100 кВА "Харлушино",ВЛ-0,4 кВ от КТП-100 кВА "Село" ВЛ-10 кВ "№2, № 3" ПС "Песок""

Лист 18



Условные обозначения:

- проектные границы публичного сервитута;
- границы и кадастровый номер земельного участка сведения о котором содержатся в ЕГРН;
- обозначение контура многоконтурного земельного участка;
- номер и граница кадастрового квартала;
- обозначение и номер характерной точки проектных границ публичного сервитута.
- граница объекта электросетевого хозяйства.

Масштаб 1:2 000



Схема расположения границ публичного сервитута объекта электросетевого хозяйства

""Охранная зона ВЛ-0,4 кВ от КТП-63 кВА "Леонтьево Больница", ВЛ-0,4 кВ от КТП-63 кВА "Еремино", ВЛ- 0,4 кВ от КТП-10 кВА "Васильево", ВЛ- 0,4 кВ от КТП-100 кВА "Прокопьево Ферма", ВЛ- 0,4 кВ от КТП-63 кВА "Леонтьево", ВЛ-0,4 кВ от КТП-100 кВА "Ковежское", ВЛ- 0,4 кВ от КТП "Ковежское пилоцех", ВЛ-0,4 кВ от КТП-63 кВА "Запарино", ВЛ-0,4 кВ от КТП-100 кВА "Никифорово", ВЛ- 0,4 кВ от КТП-160 кВА "Никифорово", ВЛ- 0,4 кВ от КТП- 40 кВА "Чурилово Ежово", ВЛ-0,4 кВ от КТП- 25 кВА "Чурилово", ВЛ-0,4 кВ от КТП- 160 кВА "Чурилово" , ВЛ-0,4 кВ от КТП- 63 кВА "Моисеево", ВЛ-0,4 кВ от КТП- 100 кВА "Моисеево, ВЛ - 0,4 кВ от МТП-10 кВА "Площадная, ВЛ - 0,4 кВ от КТП- 25 кВА "Анфимово", ВЛ - 0,4 кВ от КТП- 63 кВА "Фатьяново", ВЛ - 0,4 кВ от КТП-25 кВА "Мальшенская", ВЛ - 0,4 кВ от КТП-160 кВА "Кононово", ВЛ -0,4 кВ от КТП-160 кВА "Кононово Ферма" , ВЛ-0,4 кВ от КТП-250 кВА "Кононово Зерносклад", ВЛ-0,4 кВ от КТП-100 кВА "Красково", ВЛ-0,4 кВ от КТП-100 кВА "Харлушино", ВЛ-0,4 кВ от КТП-100 кВА "Село" ВЛ-10 кВ "№2, № 3" ПС "Песок""

Лист 19



Условные обозначения:

- проектные границы публичного сервитута;
- границы и кадастровый номер земельного участка сведения о котором содержатся в ЕГРН;
- обозначение контура многоконтурного земельного участка;
- номер и граница кадастрового квартала;
- обозначение и номер характерной точки проектных границ публичного сервитута.
- граница объекта электросетевого хозяйства.

Масштаб 1:2 000



Схема расположения границ публичного сервитута объекта электросетевого хозяйства

""Охранная зона ВЛ-0,4 кВ от КТП-63 кВА "Леонтьево Больница",ВЛ-0,4 кВ от КТП-63 кВА "Еремино", ВЛ- 0,4 кВ от КТП-10 кВА "Васильево", ВЛ- 0,4 кВ от КТП-100 кВА "Прокопьево Ферма", ВЛ- 0,4 кВ от КТП-63 кВА "Леонтьево", ВЛ-0,4 кВ от КТП-100 кВА "Ковежское", ВЛ- 0,4 кВ от КТП "Ковежское пилоцех",ВЛ-0,4 кВ от КТП-63 кВА "Запарино",ВЛ-0,4 кВ от КТП-100 кВА "Никифорово",ВЛ- 0,4 кВ от КТП-160 кВА "Никифорово",ВЛ- 0,4 кВ от КТП- 40 кВА "Чурилово Ежово",ВЛ-0,4 кВ от КТП- 25 кВА "Чурилово",ВЛ-0,4 кВ от КТП- 160 кВА "Чурилово" ,ВЛ-0,4 кВ от КТП- 63 кВА "Моисеево",ВЛ-0,4 кВ от КТП- 100 кВА "Моисеево,ВЛ - 0,4 кВ от МТП-10 кВА "Площадная,ВЛ - 0,4 кВ от КТП- 25 кВА "Анфимово",ВЛ - 0,4 кВ от КТП- 63 кВА "Фатьяново",ВЛ - 0,4 кВ от КТП-25 кВА "Мальшенская",ВЛ - 0,4 кВ от КТП-160 кВА "Кононово",ВЛ -0,4 кВ от КТП-160 кВА "Кононово Ферма" ,ВЛ-0,4 кВ от КТП-250 кВА "Кононово Зерносклад",ВЛ-0,4 кВ от КТП-100 кВА "Красково",ВЛ-0,4 кВ от КТП-100 кВА "Харлушино",ВЛ-0,4 кВ от КТП-100 кВА "Село" ВЛ-10 кВ "№2, № 3" ПС "Песок""

Лист 20



Условные обозначения:

- проектные границы публичного сервитута;
- границы и кадастровый номер земельного участка сведения о котором содержатся в ЕГРН;
- обозначение контура многоконтурного земельного участка;
- номер и граница кадастрового квартала;
- обозначение и номер характерной точки проектных границ публичного сервитута.
- граница объекта электросетевого хозяйства.

Масштаб 1:2 000



Схема расположения границ публичного сервитута объекта электросетевого хозяйства

""Охранная зона ВЛ-0,4 кВ от КТП-63 кВА "Леонтьево Больница", ВЛ-0,4 кВ от КТП-63 кВА "Еремино", ВЛ- 0,4 кВ от КТП-10 кВА "Васильево", ВЛ- 0,4 кВ от КТП-100 кВА "Прокопьево Ферма", ВЛ- 0,4 кВ от КТП-63 кВА "Леонтьево", ВЛ-0,4 кВ от КТП-100 кВА "Ковежское", ВЛ- 0,4 кВ от КТП "Ковежское пилоцех", ВЛ-0,4 кВ от КТП-63 кВА "Запарино", ВЛ-0,4 кВ от КТП-100 кВА "Никифорово", ВЛ- 0,4 кВ от КТП-160 кВА "Никифорово", ВЛ- 0,4 кВ от КТП- 40 кВА "Чурилово Ежово", ВЛ-0,4 кВ от КТП- 25 кВА "Чурилово", ВЛ-0,4 кВ от КТП- 160 кВА "Чурилово" , ВЛ-0,4 кВ от КТП- 63 кВА "Моисеево", ВЛ-0,4 кВ от КТП- 100 кВА "Моисеево, ВЛ - 0,4 кВ от МТП-10 кВА "Площадная, ВЛ - 0,4 кВ от КТП- 25 кВА "Анфимово", ВЛ - 0,4 кВ от КТП- 63 кВА "Фатьяново", ВЛ - 0,4 кВ от КТП-25 кВА "Мальшенская", ВЛ - 0,4 кВ от КТП-160 кВА "Кононово", ВЛ -0,4 кВ от КТП-160 кВА "Кононово Ферма" , ВЛ-0,4 кВ от КТП-250 кВА "Кононово Зерносклад", ВЛ-0,4 кВ от КТП-100 кВА "Красково", ВЛ-0,4 кВ от КТП-100 кВА "Харлушино", ВЛ-0,4 кВ от КТП-100 кВА "Село" ВЛ-10 кВ "№2, № 3" ПС "Песок""

Лист 21



Условные обозначения:

- проектные границы публичного сервитута;
- границы и кадастровый номер земельного участка сведения о котором содержатся в ЕГРН;
- обозначение контура многоконтурного земельного участка;
- номер и граница кадастрового квартала;
- обозначение и номер характерной точки проектных границ публичного сервитута.
- граница объекта электросетевого хозяйства.

Масштаб 1:2 000



Схема расположения границ публичного сервитута объекта электросетевого хозяйства

""Охранная зона ВЛ-0,4 кВ от КТП-63 кВА "Леонтьево Больница", ВЛ-0,4 кВ от КТП-63 кВА "Еремино", ВЛ- 0,4 кВ от КТП-10 кВА "Васильево", ВЛ- 0,4 кВ от КТП-100 кВА "Прокопьево Ферма", ВЛ- 0,4 кВ от КТП-63 кВА "Леонтьево", ВЛ-0,4 кВ от КТП-100 кВА "Ковежское", ВЛ- 0,4 кВ от КТП "Ковежское пилоцех", ВЛ-0,4 кВ от КТП-63 кВА "Запарино", ВЛ-0,4 кВ от КТП-100 кВА "Никифорово", ВЛ- 0,4 кВ от КТП-160 кВА "Никифорово", ВЛ- 0,4 кВ от КТП- 40 кВА "Чурилово Ежово", ВЛ-0,4 кВ от КТП- 25 кВА "Чурилово", ВЛ-0,4 кВ от КТП- 160 кВА "Чурилово" , ВЛ-0,4 кВ от КТП- 63 кВА "Моисеево", ВЛ-0,4 кВ от КТП- 100 кВА "Моисеево, ВЛ - 0,4 кВ от МТП-10 кВА "Площадная, ВЛ - 0,4 кВ от КТП- 25 кВА "Анфимово", ВЛ - 0,4 кВ от КТП- 63 кВА "Фатьяново", ВЛ - 0,4 кВ от КТП-25 кВА "Мальшенская", ВЛ - 0,4 кВ от КТП-160 кВА "Кононово", ВЛ -0,4 кВ от КТП-160 кВА "Кононово Ферма" , ВЛ-0,4 кВ от КТП-250 кВА "Кононово Зерносклад", ВЛ-0,4 кВ от КТП-100 кВА "Красково", ВЛ-0,4 кВ от КТП-100 кВА "Харлушино", ВЛ-0,4 кВ от КТП-100 кВА "Село" ВЛ-10 кВ "№2, № 3" ПС "Песок""

Лист 22



Условные обозначения:

- проектные границы публичного сервитута;
- границы и кадастровый номер земельного участка сведения о котором содержатся в ЕГРН;
- обозначение контура многоконтурного земельного участка;
- номер и граница кадастрового квартала;
- обозначение и номер характерной точки проектных границ публичного сервитута.
- граница объекта электросетевого хозяйства.

Масштаб 1:2 000



Схема расположения границ публичного сервитута объекта электросетевого хозяйства ""Охранная зона ВЛ-0,4 кВ от КТП-63 кВА "Леонтьево Больница", ВЛ-0,4 кВ от КТП-63 кВА "Еремино", ВЛ- 0,4 кВ от КТП-10 кВА "Васильево", ВЛ- 0,4 кВ от КТП-100 кВА "Прокопьево Ферма", ВЛ- 0,4 кВ от КТП-63 кВА "Леонтьево", ВЛ-0,4 кВ от КТП-100 кВА "Ковежское", ВЛ- 0,4 кВ от КТП "Ковежское пилоцех", ВЛ-0,4 кВ от КТП-63 кВА "Запарино", ВЛ-0,4 кВ от КТП-100 кВА "Никифорово", ВЛ- 0,4 кВ от КТП-160 кВА "Никифорово", ВЛ- 0,4 кВ от КТП- 40 кВА "Чурилово Ежово", ВЛ-0,4 кВ от КТП- 25 кВА "Чурилово", ВЛ-0,4 кВ от КТП- 160 кВА "Чурилово" , ВЛ-0,4 кВ от КТП- 63 кВА "Моисеево", ВЛ-0,4 кВ от КТП- 100 кВА "Моисеево, ВЛ - 0,4 кВ от МТП-10 кВА "Площадная, ВЛ - 0,4 кВ от КТП- 25 кВА "Анфимово", ВЛ - 0,4 кВ от КТП- 63 кВА "Фатьяново", ВЛ - 0,4 кВ от КТП-25 кВА "Мальшенская", ВЛ - 0,4 кВ от КТП-160 кВА "Кононово", ВЛ -0,4 кВ от КТП-160 кВА "Кононово Ферма" , ВЛ-0,4 кВ от КТП-250 кВА "Кононово Зерносклад", ВЛ-0,4 кВ от КТП-100 кВА "Красково", ВЛ-0,4 кВ от КТП-100 кВА "Харлушино", ВЛ-0,4 кВ от КТП-100 кВА "Село" ВЛ-10 кВ "№2, № 3" ПС "Песок""



Масштаб 1:2 000

- Условные обозначения:
- проектные границы публичного сервитута;
  - границы и кадастровый номер земельного участка сведения о котором содержатся в ЕГРН;
  - обозначение контура многоконтурного земельного участка;
  - номер и граница кадастрового квартала;
  - обозначение и номер характерной точки проектных границ публичного сервитута.
  - граница объекта электросетевого хозяйства.



Схема расположения границ публичного сервитута объекта электросетевого хозяйства

""Охранная зона ВЛ-0,4 кВ от КТП-63 кВА "Леонтьево Больница", ВЛ-0,4 кВ от КТП-63 кВА "Еремино", ВЛ- 0,4 кВ от КТП-10 кВА "Васильево", ВЛ- 0,4 кВ от КТП-100 кВА "Прокопьево Ферма", ВЛ- 0,4 кВ от КТП-63 кВА "Леонтьево", ВЛ-0,4 кВ от КТП-100 кВА "Ковежское", ВЛ- 0,4 кВ от КТП "Ковежское пилоцех", ВЛ-0,4 кВ от КТП-63 кВА "Запарино", ВЛ-0,4 кВ от КТП-100 кВА "Никифорово", ВЛ- 0,4 кВ от КТП-160 кВА "Никифорово", ВЛ- 0,4 кВ от КТП- 40 кВА "Чурилово Ежово", ВЛ-0,4 кВ от КТП- 25 кВА "Чурилово", ВЛ-0,4 кВ от КТП- 160 кВА "Чурилово" , ВЛ-0,4 кВ от КТП- 63 кВА "Моисеево", ВЛ-0,4 кВ от КТП- 100 кВА "Моисеево, ВЛ - 0,4 кВ от МТП-10 кВА "Площадная, ВЛ - 0,4 кВ от КТП- 25 кВА "Анфимово", ВЛ - 0,4 кВ от КТП- 63 кВА "Фатьяново", ВЛ - 0,4 кВ от КТП-25 кВА "Мальшенская", ВЛ - 0,4 кВ от КТП-160 кВА "Кононово", ВЛ -0,4 кВ от КТП-160 кВА "Кононово Ферма" , ВЛ-0,4 кВ от КТП-250 кВА "Кононово Зерносклад", ВЛ-0,4 кВ от КТП-100 кВА "Красково", ВЛ-0,4 кВ от КТП-100 кВА "Харлушино", ВЛ-0,4 кВ от КТП-100 кВА "Село" ВЛ-10 кВ "№2, № 3" ПС "Песок""

Лист 24



Условные обозначения:

- проектные границы публичного сервитута;
- границы и кадастровый номер земельного участка сведения о котором содержатся в ЕГРН;
- обозначение контура многоконтурного земельного участка;
- номер и граница кадастрового квартала;
- обозначение и номер характерной точки проектных границ публичного сервитута.
- граница объекта электросетевого хозяйства.

Масштаб 1:2 000



Схема расположения границ публичного сервитута объекта электросетевого хозяйства

""Охранная зона ВЛ-0,4 кВ от КТП-63 кВА "Леонтьево Больница",ВЛ-0,4 кВ от КТП-63 кВА "Еремино", ВЛ- 0,4 кВ от КТП-10 кВА "Васильево", ВЛ- 0,4 кВ от КТП-100 кВА "Прокопьево Ферма", ВЛ- 0,4 кВ от КТП-63 кВА "Леонтьево", ВЛ-0,4 кВ от КТП-100 кВА "Ковежское", ВЛ- 0,4 кВ от КТП "Ковежское пилоцех",ВЛ-0,4 кВ от КТП-63 кВА "Запарино",ВЛ-0,4 кВ от КТП-100 кВА "Никифорово",ВЛ- 0,4 кВ от КТП-160 кВА "Никифорово",ВЛ- 0,4 кВ от КТП- 40 кВА "Чурилово Ежово",ВЛ-0,4 кВ от КТП- 25 кВА "Чурилово",ВЛ-0,4 кВ от КТП- 160 кВА "Чурилово" ,ВЛ-0,4 кВ от КТП- 63 кВА "Моисеево",ВЛ-0,4 кВ от КТП- 100 кВА "Моисеево,ВЛ - 0,4 кВ от МТП-10 кВА "Площадная,ВЛ - 0,4 кВ от КТП- 25 кВА "Анфимово",ВЛ - 0,4 кВ от КТП- 63 кВА "Фатьяново",ВЛ - 0,4 кВ от КТП-25 кВА "Мальшенская",ВЛ - 0,4 кВ от КТП-160 кВА "Кононово",ВЛ -0,4 кВ от КТП-160 кВА "Кононово Ферма" ,ВЛ-0,4 кВ от КТП-250 кВА "Кононово Зерносклад",ВЛ-0,4 кВ от КТП-100 кВА "Красково",ВЛ-0,4 кВ от КТП-100 кВА "Харлушино",ВЛ-0,4 кВ от КТП-100 кВА "Село" ВЛ-10 кВ "№2, № 3" ПС "Песок""

Лист 25



Условные обозначения:

- проектные границы публичного сервитута;
- границы и кадастровый номер земельного участка сведения о котором содержатся в ЕГРН;
- обозначение контура многоконтурного земельного участка;
- номер и граница кадастрового квартала;
- обозначение и номер характерной точки проектных границ публичного сервитута.
- граница объекта электросетевого хозяйства.

Масштаб 1:2 000



Схема расположения границ публичного сервитута объекта электросетевого хозяйства

""Охранная зона ВЛ-0,4 кВ от КТП-63 кВА "Леонтьево Больница",ВЛ-0,4 кВ от КТП-63 кВА "Еремино", ВЛ- 0,4 кВ от КТП-10 кВА "Васильево", ВЛ- 0,4 кВ от КТП-100 кВА "Прокопьево Ферма", ВЛ- 0,4 кВ от КТП-63 кВА "Леонтьево", ВЛ-0,4 кВ от КТП-100 кВА "Ковежское", ВЛ- 0,4 кВ от КТП "Ковежское пилоцех",ВЛ-0,4 кВ от КТП-63 кВА "Запарино",ВЛ-0,4 кВ от КТП-100 кВА "Никифорово",ВЛ- 0,4 кВ от КТП-160 кВА "Никифорово",ВЛ- 0,4 кВ от КТП- 40 кВА "Чурилово Ежово",ВЛ-0,4 кВ от КТП- 25 кВА "Чурилово",ВЛ-0,4 кВ от КТП- 160 кВА "Чурилово" ,ВЛ-0,4 кВ от КТП- 63 кВА "Моисеево",ВЛ-0,4 кВ от КТП- 100 кВА "Моисеево,ВЛ - 0,4 кВ от МТП-10 кВА "Площадная,ВЛ - 0,4 кВ от КТП- 25 кВА "Анфимово",ВЛ - 0,4 кВ от КТП- 63 кВА "Фатьяново",ВЛ - 0,4 кВ от КТП-25 кВА "Мальшенская",ВЛ - 0,4 кВ от КТП-160 кВА "Кононово",ВЛ -0,4 кВ от КТП-160 кВА "Кононово Ферма" ,ВЛ-0,4 кВ от КТП-250 кВА "Кононово Зерносклад",ВЛ-0,4 кВ от КТП-100 кВА "Красково",ВЛ-0,4 кВ от КТП-100 кВА "Харлушино",ВЛ-0,4 кВ от КТП-100 кВА "Село" ВЛ-10 кВ "№2, № 3" ПС "Песок""

Лист 26



Масштаб 1:2 000

- Условные обозначения:
- проектные границы публичного сервитута;
  - границы и кадастровый номер земельного участка сведения о котором содержатся в ЕГРН;
  - обозначение контура многоконтурного земельного участка;
  - номер и граница кадастрового квартала;
  - обозначение и номер характерной точки проектных границ публичного сервитута.
  - граница объекта электросетевого хозяйства.



Схема расположения границ публичного сервитута объекта электросетевого хозяйства

""Охранная зона ВЛ-0,4 кВ от КТП-63 кВА "Леонтьево Больница",ВЛ-0,4 кВ от КТП-63 кВА "Еремино", ВЛ- 0,4 кВ от КТП-10 кВА "Васильево", ВЛ- 0,4 кВ от КТП-100 кВА "Прокопьево Ферма", ВЛ- 0,4 кВ от КТП-63 кВА "Леонтьево", ВЛ-0,4 кВ от КТП-100 кВА "Ковежское", ВЛ- 0,4 кВ от КТП "Ковежское пилоцех",ВЛ-0,4 кВ от КТП-63 кВА "Запарино",ВЛ-0,4 кВ от КТП-100 кВА "Никифорово",ВЛ- 0,4 кВ от КТП-160 кВА "Никифорово",ВЛ- 0,4 кВ от КТП- 40 кВА "Чурилово Ежово",ВЛ-0,4 кВ от КТП- 25 кВА "Чурилово",ВЛ-0,4 кВ от КТП- 160 кВА "Чурилово" ,ВЛ-0,4 кВ от КТП- 63 кВА "Моисеево",ВЛ-0,4 кВ от КТП- 100 кВА "Моисеево,ВЛ - 0,4 кВ от МТП-10 кВА "Площадная,ВЛ - 0,4 кВ от КТП- 25 кВА "Анфимово",ВЛ - 0,4 кВ от КТП- 63 кВА "Фатьяново",ВЛ - 0,4 кВ от КТП-25 кВА "Мальшенская",ВЛ - 0,4 кВ от КТП-160 кВА "Кононово",ВЛ -0,4 кВ от КТП-160 кВА "Кононово Ферма" ,ВЛ-0,4 кВ от КТП-250 кВА "Кононово Зерносклад",ВЛ-0,4 кВ от КТП-100 кВА "Красково",ВЛ-0,4 кВ от КТП-100 кВА "Харлушино",ВЛ-0,4 кВ от КТП-100 кВА "Село" ВЛ-10 кВ "№2, № 3" ПС "Песок""

Лист 27



Условные обозначения:

- проектные границы публичного сервитута;
- границы и кадастровый номер земельного участка сведения о котором содержатся в ЕГРН;
- обозначение контура многоконтурного земельного участка;
- номер и граница кадастрового квартала;
- обозначение и номер характерной точки проектных границ публичного сервитута.
- граница объекта электросетевого хозяйства.

Масштаб 1:2 000



**Каталог координат границ публичного сервитута  
объекта электросетевого хозяйства: "ВЛ-0,4 кВ от КТП-63 кВА "Леонтьево Больница", ВЛ-0,4 кВ  
от КТП-63 кВА "Еремино", ВЛ- 0,4 кВ от КТП-10 кВА "Васильево", ВЛ- 0,4 кВ от КТП-100 кВА  
"Прокопьево Ферма", ВЛ- 0,4 кВ от КТП-63 кВА "Леонтьево", ВЛ-0,4 кВ от КТП-100 кВА  
"Ковежское", ВЛ- 0,4 кВ от КТП "Ковежское пилоцех", ВЛ-0,4 кВ от КТП-63 кВА  
"Запарино", ВЛ-0,4 кВ от КТП-100 кВА "Никифорово", ВЛ- 0,4 кВ от КТП-160 кВА  
"Никифорово", ВЛ- 0,4 кВ от КТП- 40 кВА "Чурилово Ежово", ВЛ-0,4 кВ от КТП- 25 кВА  
"Чурилово", ВЛ-0,4 кВ от КТП- 160 кВА "Чурилово", ВЛ-0,4 кВ от КТП- 63 кВА "Моисеево", ВЛ-  
0,4 кВ от КТП- 100 кВА "Моисеево, ВЛ - 0,4 кВ от МТП-10 кВА "Площадная, ВЛ - 0,4 кВ от КТП-  
25 кВА "Анфимово", ВЛ - 0,4 кВ от КТП- 63 кВА "Фатьяново", ВЛ - 0,4 кВ от КТП-25 кВА  
"Мальшенская", ВЛ - 0,4 кВ от КТП-160 кВА "Кононово", ВЛ -0,4 кВ от КТП-160 кВА "Кононово  
Ферма", ВЛ-0,4 кВ от КТП-250 кВА "Кононово Зерносклад", ВЛ-0,4 кВ от КТП-100 кВА  
"Красково", ВЛ-0,4 кВ от КТП-100 кВА "Харлушино", ВЛ-0,4 кВ от КТП-100 кВА "Село" ВЛ-10  
кВ "№2, № 3" ПС "Песок""**

<b>Площадь публичного сервитута: 92 577 кв.м.</b>		
<b>Метод определения координат: Метод спутниковых геодезических измерений (определений)</b>		
<b>Система координат: МСК - 29, зона 2</b>		
<b>Средняя квадратичная погрешность определения координат характерных точек контура (Mt) = 0,10 м</b>		
Обозначение характерных точек границ	Координаты, м	
	X	Y
1	2	3
1	275 762,62	2 425 463,70
2	275 743,40	2 425 497,10
3	275 729,16	2 425 521,76
4	275 715,54	2 425 544,82
5	275 699,31	2 425 574,09
6	275 715,56	2 425 585,40
7	275 713,28	2 425 588,68
8	275 697,60	2 425 577,78
9	275 682,54	2 425 615,20
10	275 668,34	2 425 649,69
11	275 655,48	2 425 685,72
12	275 641,66	2 425 720,42
13	275 629,18	2 425 753,39
14	275 615,82	2 425 784,64
15	275 607,84	2 425 781,14
16	275 609,44	2 425 777,48
17	275 613,74	2 425 779,35
18	275 625,46	2 425 751,94
19	275 637,92	2 425 718,99
20	275 651,72	2 425 684,34
21	275 664,59	2 425 648,30
22	275 678,84	2 425 613,69
23	275 693,90	2 425 576,26
24	275 680,70	2 425 574,04
25	275 681,36	2 425 570,10
26	275 695,62	2 425 572,50
27	275 712,09	2 425 542,80
28	275 725,71	2 425 519,74
29	275 739,93	2 425 495,10
30	275 759,15	2 425 461,70
1	275 762,62	2 425 463,70
31	275 579,58	2 427 410,72
32	275 581,16	2 427 418,94
33	275 577,36	2 427 450,31
34	275 573,86	2 427 481,08



35	275 570,36	2 427 511,51
36	275 567,18	2 427 539,13
37	275 563,66	2 427 569,80
38	275 561,08	2 427 594,62
39	275 558,12	2 427 621,86
40	275 555,20	2 427 647,94
41	275 575,17	2 427 644,40
42	275 575,87	2 427 648,34
43	275 555,89	2 427 651,88
44	275 570,22	2 427 680,68
45	275 580,54	2 427 713,37
46	275 593,68	2 427 756,12
47	275 589,86	2 427 757,30
48	275 576,72	2 427 714,56
49	275 566,58	2 427 682,32
50	275 550,86	2 427 650,75
51	275 554,14	2 427 621,42
52	275 557,10	2 427 594,19
53	275 559,68	2 427 569,38
54	275 563,20	2 427 538,67
55	275 566,39	2 427 511,05
56	275 569,88	2 427 480,64
57	275 573,40	2 427 449,85
58	275 577,08	2 427 419,00
59	275 575,65	2 427 411,46
31	275 579,58	2 427 410,72
60	275 655,36	2 427 766,58
61	275 630,30	2 427 782,90
62	275 602,56	2 427 800,84
63	275 610,44	2 427 829,90
64	275 619,72	2 427 863,74
65	275 628,17	2 427 893,78
66	275 637,76	2 427 928,12
67	275 645,85	2 427 956,98
68	275 664,71	2 427 985,24
69	275 679,06	2 428 006,46
70	275 711,45	2 428 021,92
71	275 742,86	2 428 036,64
72	275 772,73	2 428 050,76
73	275 797,62	2 428 074,04
74	275 816,32	2 428 091,49
75	275 850,54	2 428 080,39
76	275 884,16	2 428 069,40
77	275 894,34	2 428 071,10
78	275 895,08	2 428 072,90
79	275 891,97	2 428 079,28
80	275 893,09	2 428 102,06
81	275 894,88	2 428 137,08
82	275 896,43	2 428 165,20
83	275 898,16	2 428 195,98
84	275 879,93	2 428 236,30
85	275 868,96	2 428 261,02
86	275 856,92	2 428 288,02
87	275 842,14	2 428 320,78
88	275 827,33	2 428 353,62
89	275 817,66	2 428 391,12
90	275 808,14	2 428 428,42
91	275 799,24	2 428 463,04
92	275 790,29	2 428 498,47
93	275 781,28	2 428 532,72
94	275 815,12	2 428 535,73
95	275 851,52	2 428 539,05



96	275 890,34	2 428 542,18
97	275 931,16	2 428 545,80
98	275 971,80	2 428 554,20
99	276 017,15	2 428 563,80
100	276 047,70	2 428 569,75
101	276 077,16	2 428 575,96
102	276 073,38	2 428 542,68
103	276 077,36	2 428 542,24
104	276 081,42	2 428 577,96
105	276 099,08	2 428 618,65
106	276 120,46	2 428 667,80
107	276 136,64	2 428 706,36
108	276 176,57	2 428 709,98
109	276 176,21	2 428 713,96
110	276 133,85	2 428 710,16
111	276 116,78	2 428 669,36
112	276 095,42	2 428 620,24
113	276 078,04	2 428 580,24
114	276 046,90	2 428 573,66
115	276 016,37	2 428 567,73
116	275 970,98	2 428 558,12
117	275 930,47	2 428 549,74
118	275 890,01	2 428 546,16
119	275 851,18	2 428 543,04
120	275 814,77	2 428 539,71
121	275 781,24	2 428 536,74
122	275 787,35	2 428 567,21
123	275 794,75	2 428 604,56
124	275 773,54	2 428 634,56
125	275 751,13	2 428 666,04
126	275 733,39	2 428 690,68
127	275 712,40	2 428 719,92
128	275 691,30	2 428 749,42
129	275 724,60	2 428 772,30
130	275 743,40	2 428 747,59
131	275 746,58	2 428 750,01
132	275 725,48	2 428 777,77
133	275 685,66	2 428 750,42
134	275 709,15	2 428 717,60
135	275 730,14	2 428 688,34
136	275 747,88	2 428 663,72
137	275 770,27	2 428 632,26
138	275 790,47	2 428 603,55
139	275 783,43	2 428 567,99
140	275 776,68	2 428 534,37
141	275 786,42	2 428 497,48
142	275 795,36	2 428 462,06
143	275 804,27	2 428 427,44
144	275 813,80	2 428 390,12
145	275 823,50	2 428 352,46
146	275 838,48	2 428 319,14
147	275 853,26	2 428 286,38
148	275 865,30	2 428 259,40
149	275 876,28	2 428 234,68
150	275 894,12	2 428 195,17
151	275 892,44	2 428 165,43
152	275 890,88	2 428 137,30
153	275 889,10	2 428 102,26
154	275 887,92	2 428 078,46
155	275 889,89	2 428 074,44
156	275 884,41	2 428 073,52
157	275 851,77	2 428 084,19
158	275 815,30	2 428 096,02



159	275 794,89	2 428 076,96
160	275 770,74	2 428 054,24
161	275 741,16	2 428 040,26
162	275 709,74	2 428 025,54
163	275 676,36	2 428 009,62
164	275 661,38	2 427 987,47
165	275 642,16	2 427 958,66
166	275 633,91	2 427 929,20
167	275 624,32	2 427 894,86
168	275 615,86	2 427 864,80
169	275 606,58	2 427 830,95
170	275 597,92	2 427 799,07
171	275 628,12	2 427 779,54
172	275 653,18	2 427 763,23
60	275 655,36	2 427 766,58
173	275 407,08	2 427 613,81
174	275 412,95	2 427 649,82
175	275 417,10	2 427 677,74
176	275 426,95	2 427 707,56
177	275 451,70	2 427 700,70
178	275 484,52	2 427 688,62
179	275 485,92	2 427 692,36
180	275 452,85	2 427 704,52
181	275 426,15	2 427 711,94
182	275 392,75	2 427 720,66
183	275 355,02	2 427 730,86
184	275 351,65	2 427 730,21
185	275 351,95	2 427 732,10
186	275 383,75	2 427 755,82
187	275 423,54	2 427 785,03
188	275 416,25	2 427 817,82
189	275 408,60	2 427 851,28
190	275 405,60	2 427 887,46
191	275 403,60	2 427 918,58
192	275 401,30	2 427 948,85
193	275 399,15	2 427 975,08
194	275 396,30	2 428 003,14
195	275 394,15	2 428 035,16
196	275 413,90	2 428 059,34
197	275 437,15	2 428 087,80
198	275 457,25	2 428 107,12
199	275 477,60	2 428 127,06
200	275 499,45	2 428 148,24
201	275 524,70	2 428 154,56
202	275 542,38	2 428 158,54
203	275 546,20	2 428 185,78
204	275 548,80	2 428 204,65
205	275 550,70	2 428 220,76
206	275 552,70	2 428 237,46
207	275 555,44	2 428 259,57
208	275 551,44	2 428 260,06
209	275 548,70	2 428 237,94
210	275 546,70	2 428 221,24
211	275 544,80	2 428 205,14
212	275 542,20	2 428 186,33
213	275 538,70	2 428 161,81
214	275 523,80	2 428 158,46
215	275 497,44	2 428 151,86
216	275 474,80	2 428 129,92
217	275 454,45	2 428 109,99
218	275 434,15	2 428 090,42
219	275 410,80	2 428 061,86



220	275 391,20	2 428 037,84
221	275 359,35	2 428 039,00
222	275 359,25	2 428 035,00
223	275 390,20	2 428 033,88
224	275 392,30	2 428 002,84
225	275 395,15	2 427 974,70
226	275 397,30	2 427 948,54
227	275 399,60	2 427 918,30
228	275 401,50	2 427 889,18
229	275 376,70	2 427 887,68
230	275 376,90	2 427 883,70
231	275 401,75	2 427 885,20
232	275 404,65	2 427 850,62
233	275 412,35	2 427 816,95
234	275 419,05	2 427 786,72
235	275 381,35	2 427 759,04
236	275 348,24	2 427 734,33
237	275 347,08	2 427 727,42
238	275 348,12	2 427 725,48
239	275 354,90	2 427 726,75
240	275 391,75	2 427 716,80
241	275 423,10	2 427 708,60
242	275 413,20	2 427 678,73
243	275 408,95	2 427 650,42
244	275 403,18	2 427 614,45
173	275 407,08	2 427 613,81
245	275 139,98	2 429 257,68
246	275 100,51	2 429 256,48
247	275 069,50	2 429 255,66
248	275 032,67	2 429 254,74
249	275 001,88	2 429 235,67
250	274 971,86	2 429 216,82
251	274 938,68	2 429 196,12
252	274 943,70	2 429 186,19
253	274 947,28	2 429 188,00
254	274 943,90	2 429 194,66
255	274 973,99	2 429 213,43
256	275 004,00	2 429 232,27
257	275 033,90	2 429 250,76
258	275 069,60	2 429 251,66
259	275 100,62	2 429 252,48
260	275 140,10	2 429 253,68
245	275 139,98	2 429 257,68
261	275 459,87	2 429 920,84
262	275 438,03	2 429 965,68
263	275 443,92	2 430 003,43
264	275 446,06	2 430 042,02
265	275 447,64	2 430 071,96
266	275 449,70	2 430 106,34
267	275 451,75	2 430 144,90
268	275 453,47	2 430 175,15
269	275 455,32	2 430 206,32
270	275 451,54	2 430 244,97
271	275 447,54	2 430 285,52
272	275 443,42	2 430 327,32
273	275 431,89	2 430 359,47
274	275 428,13	2 430 358,12
275	275 438,84	2 430 328,32
276	275 417,64	2 430 322,39
277	275 397,70	2 430 350,28
278	275 394,46	2 430 347,94



279	275 416,01	2 430 317,78
280	275 439,70	2 430 324,40
281	275 443,56	2 430 285,12
282	275 447,56	2 430 244,58
283	275 451,32	2 430 206,40
284	275 449,48	2 430 175,38
285	275 447,76	2 430 145,13
286	275 445,70	2 430 106,58
287	275 443,66	2 430 072,19
288	275 442,06	2 430 042,24
289	275 440,06	2 430 005,70
290	275 419,19	2 430 005,34
291	275 411,88	2 430 029,09
292	275 402,38	2 430 058,88
293	275 398,58	2 430 057,67
294	275 408,06	2 430 027,89
295	275 415,00	2 430 005,38
296	275 384,92	2 430 006,04
297	275 358,94	2 430 006,30
298	275 328,16	2 430 006,54
299	275 295,34	2 430 006,84
300	275 296,10	2 430 037,23
301	275 295,14	2 430 064,78
302	275 254,18	2 430 068,31
303	275 220,40	2 430 071,32
304	275 247,16	2 430 072,21
305	275 280,92	2 430 073,56
306	275 315,42	2 430 074,62
307	275 350,24	2 430 081,42
308	275 380,68	2 430 087,46
309	275 379,29	2 430 121,90
310	275 377,99	2 430 154,90
311	275 376,97	2 430 180,88
312	275 373,47	2 430 207,15
313	275 334,12	2 430 207,86
314	275 291,66	2 430 208,82
315	275 252,94	2 430 210,20
316	275 212,42	2 430 211,40
317	275 171,34	2 430 213,33
318	275 171,16	2 430 209,33
319	275 212,24	2 430 207,40
320	275 252,80	2 430 206,20
321	275 290,21	2 430 204,86
322	275 297,50	2 430 186,22
323	275 301,23	2 430 187,68
324	275 294,55	2 430 204,75
325	275 334,03	2 430 203,86
326	275 369,96	2 430 203,20
327	275 372,98	2 430 180,63
328	275 373,99	2 430 154,74
329	275 375,29	2 430 121,74
330	275 376,52	2 430 091,08
331	275 348,90	2 430 090,44
332	275 327,36	2 430 090,26
333	275 330,09	2 430 124,26
334	275 329,01	2 430 150,34
335	275 287,74	2 430 152,58
336	275 287,52	2 430 148,59
337	275 325,15	2 430 146,52
338	275 326,09	2 430 124,46
339	275 323,65	2 430 093,98
340	275 311,10	2 430 112,02
341	275 307,82	2 430 109,74



342	275 321,41	2 430 090,19
343	275 291,60	2 430 089,70
344	275 261,06	2 430 089,60
345	275 231,93	2 430 089,44
346	275 183,30	2 430 070,92
347	275 184,62	2 430 067,14
348	275 194,79	2 430 070,46
349	275 200,60	2 430 070,65
350	275 200,46	2 430 069,08
351	275 214,22	2 430 067,85
352	275 253,82	2 430 064,33
353	275 291,23	2 430 061,07
354	275 292,10	2 430 037,23
355	275 291,30	2 430 004,93
356	275 289,72	2 429 965,12
357	275 288,14	2 429 920,99
358	275 318,86	2 429 910,88
359	275 349,24	2 429 900,87
360	275 382,42	2 429 890,06
361	275 404,58	2 429 902,54
362	275 402,62	2 429 906,03
363	275 381,98	2 429 894,40
364	275 350,50	2 429 904,67
365	275 320,12	2 429 914,68
366	275 292,25	2 429 923,86
367	275 293,72	2 429 964,98
368	275 295,22	2 430 002,84
369	275 328,12	2 430 002,54
370	275 358,90	2 430 002,30
371	275 384,85	2 430 002,04
372	275 417,68	2 430 001,32
373	275 439,60	2 430 001,70
374	275 433,88	2 429 965,08
375	275 456,27	2 429 919,08
261	275 459,87	2 429 920,84
376	275 355,72	2 430 086,60
377	275 325,22	2 430 086,25
378	275 291,63	2 430 085,70
379	275 261,08	2 430 085,60
380	275 232,73	2 430 085,44
381	275 204,70	2 430 074,74
382	275 215,44	2 430 075,05
383	275 247,00	2 430 076,21
384	275 280,78	2 430 077,56
385	275 314,92	2 430 078,60
376	275 355,72	2 430 086,60
386	273 828,29	2 430 368,50
387	273 820,02	2 430 353,79
388	273 786,39	2 430 368,76
389	273 762,10	2 430 379,35
390	273 721,06	2 430 397,22
391	273 688,84	2 430 411,60
392	273 653,96	2 430 424,89
393	273 620,34	2 430 437,38
394	273 585,69	2 430 450,66
395	273 548,94	2 430 453,86
396	273 513,78	2 430 456,26
397	273 479,29	2 430 459,48
398	273 444,02	2 430 462,20
399	273 408,87	2 430 465,21
400	273 373,50	2 430 467,90



401	273 337,28	2 430 470,89
402	273 330,34	2 430 471,38
403	273 330,06	2 430 467,39
404	273 336,96	2 430 466,90
405	273 373,18	2 430 463,90
406	273 408,54	2 430 461,22
407	273 443,70	2 430 458,20
408	273 478,94	2 430 455,49
409	273 513,43	2 430 452,28
410	273 548,62	2 430 449,86
411	273 584,68	2 430 446,77
412	273 618,92	2 430 433,64
413	273 652,54	2 430 421,15
414	273 687,36	2 430 407,88
415	273 719,46	2 430 393,56
416	273 760,50	2 430 375,68
417	273 784,77	2 430 365,11
418	273 821,74	2 430 348,63
419	273 831,78	2 430 366,54
386	273 828,29	2 430 368,50
420	273 149,76	2 430 497,47
421	273 105,89	2 430 499,75
422	273 065,96	2 430 502,62
423	273 025,64	2 430 504,60
424	272 986,52	2 430 507,21
425	272 943,60	2 430 509,90
426	272 905,74	2 430 512,43
427	272 868,63	2 430 514,86
428	272 827,25	2 430 517,57
429	272 790,46	2 430 519,65
430	272 751,70	2 430 522,22
431	272 714,94	2 430 519,48
432	272 680,58	2 430 517,19
433	272 689,69	2 430 535,62
434	272 765,12	2 430 530,79
435	272 800,20	2 430 528,69
436	272 837,72	2 430 526,85
437	272 870,90	2 430 524,89
438	272 904,15	2 430 522,15
439	272 941,49	2 430 518,91
440	272 973,06	2 430 516,21
441	272 999,74	2 430 515,06
442	273 029,94	2 430 513,98
443	273 059,01	2 430 512,78
444	273 089,05	2 430 511,12
445	273 119,51	2 430 509,86
446	273 155,67	2 430 508,40
447	273 155,83	2 430 512,40
448	273 119,67	2 430 513,86
449	273 089,26	2 430 515,12
450	273 059,22	2 430 516,78
451	273 030,10	2 430 517,98
452	272 999,91	2 430 519,06
453	272 973,36	2 430 520,20
454	272 941,83	2 430 522,89
455	272 904,49	2 430 526,13
456	272 871,17	2 430 528,89
457	272 837,95	2 430 530,85
458	272 800,41	2 430 532,69
459	272 765,37	2 430 534,79
460	272 689,26	2 430 539,65
461	272 666,15	2 430 558,56



462	272 657,24	2 430 561,82
463	272 648,40	2 430 559,52
464	272 628,83	2 430 533,30
465	272 601,55	2 430 535,61
466	272 571,14	2 430 538,13
467	272 534,37	2 430 540,94
468	272 497,51	2 430 536,97
469	272 466,48	2 430 533,48
470	272 441,46	2 430 530,80
471	272 409,45	2 430 527,56
472	272 408,60	2 430 525,48
473	272 419,13	2 430 510,67
474	272 422,39	2 430 512,99
475	272 414,50	2 430 524,05
476	272 441,87	2 430 526,82
477	272 465,23	2 430 529,32
478	272 471,89	2 430 505,29
479	272 475,75	2 430 506,35
480	272 469,25	2 430 529,76
481	272 497,94	2 430 532,99
482	272 531,63	2 430 536,62
483	272 521,54	2 430 508,16
484	272 545,31	2 430 499,39
485	272 570,42	2 430 490,44
486	272 571,76	2 430 494,20
487	272 546,68	2 430 503,15
488	272 526,63	2 430 510,52
489	272 535,95	2 430 536,84
490	272 570,81	2 430 534,15
491	272 600,62	2 430 531,68
492	272 620,48	2 430 516,10
493	272 622,94	2 430 519,24
494	272 607,89	2 430 531,06
495	272 630,88	2 430 529,11
496	272 650,83	2 430 556,02
497	272 657,03	2 430 557,63
498	272 664,15	2 430 555,07
499	272 685,99	2 430 537,16
500	272 674,94	2 430 514,84
501	272 676,16	2 430 512,86
502	272 715,21	2 430 515,48
503	272 751,58	2 430 518,22
504	272 790,21	2 430 515,65
505	272 827,00	2 430 513,57
506	272 868,37	2 430 510,86
507	272 905,48	2 430 508,43
508	272 943,34	2 430 505,90
509	272 986,26	2 430 503,21
510	273 025,39	2 430 500,60
511	273 065,70	2 430 498,63
512	273 105,63	2 430 495,76
513	273 149,56	2 430 493,47
420	273 149,76	2 430 497,47
514	266 133,40	2 429 264,34
515	266 121,58	2 429 239,06
516	266 093,98	2 429 230,16
517	266 053,08	2 429 217,20
518	266 017,20	2 429 205,96
519	265 981,27	2 429 194,63
520	265 975,14	2 429 203,22
521	266 007,81	2 429 212,66
522	266 043,52	2 429 223,22

523	266 042,40	2 429 227,06
524	266 006,68	2 429 216,50
525	265 971,32	2 429 206,28
526	265 937,20	2 429 196,74
527	265 906,28	2 429 187,97
528	265 873,96	2 429 178,72
529	265 837,18	2 429 168,12
530	265 804,04	2 429 158,59
531	265 771,38	2 429 154,48
532	265 742,24	2 429 151,40
533	265 733,24	2 429 150,82
534	265 733,50	2 429 146,82
535	265 742,62	2 429 147,42
536	265 769,42	2 429 150,26
537	265 768,15	2 429 133,74
538	265 772,14	2 429 133,44
539	265 773,48	2 429 150,72
540	265 804,90	2 429 154,68
541	265 838,30	2 429 164,28
542	265 873,69	2 429 174,48
543	265 879,71	2 429 165,80
544	265 852,74	2 429 149,10
545	265 827,34	2 429 133,10
546	265 801,56	2 429 116,93
547	265 773,51	2 429 099,24
548	265 775,64	2 429 095,86
549	265 803,69	2 429 113,54
550	265 829,47	2 429 129,72
551	265 854,86	2 429 145,70
552	265 885,40	2 429 164,62
553	265 877,75	2 429 175,64
554	265 907,37	2 429 184,12
555	265 938,28	2 429 192,90
556	265 971,05	2 429 202,06
557	265 979,69	2 429 189,93
558	266 018,40	2 429 202,14
559	266 054,28	2 429 213,39
560	266 095,20	2 429 226,35
561	266 124,49	2 429 235,81
562	266 137,02	2 429 262,64
514	266 133,40	2 429 264,34
563	265 843,36	2 428 651,16
564	265 841,88	2 428 669,67
565	265 820,38	2 428 702,06
566	265 799,67	2 428 734,08
567	265 783,27	2 428 759,24
568	265 762,19	2 428 791,40
569	265 745,27	2 428 817,21
570	265 774,14	2 428 833,12
571	265 780,91	2 428 837,77
572	265 778,65	2 428 841,07
573	265 772,07	2 428 836,54
574	265 743,06	2 428 820,56
575	265 727,92	2 428 843,41
576	265 709,06	2 428 870,67
577	265 689,91	2 428 898,62
578	265 671,23	2 428 925,65
579	265 653,48	2 428 952,01
580	265 636,64	2 428 976,85
581	265 619,51	2 429 002,44
582	265 599,92	2 429 030,96
583	265 575,12	2 429 030,88



584	265 553,28	2 429 023,50
585	265 554,56	2 429 019,72
586	265 575,77	2 429 026,88
587	265 597,83	2 429 026,95
588	265 612,56	2 429 005,50
589	265 594,30	2 429 012,55
590	265 592,86	2 429 008,81
591	265 616,55	2 428 999,67
592	265 633,32	2 428 974,61
593	265 648,83	2 428 951,74
594	265 634,50	2 428 945,27
595	265 636,14	2 428 941,63
596	265 651,10	2 428 948,37
597	265 667,93	2 428 923,38
598	265 685,34	2 428 898,20
599	265 671,56	2 428 890,82
600	265 673,44	2 428 887,30
601	265 687,62	2 428 894,88
602	265 704,39	2 428 870,41
603	265 689,21	2 428 863,85
604	265 690,79	2 428 860,17
605	265 706,70	2 428 867,05
606	265 724,59	2 428 841,19
607	265 739,54	2 428 818,64
608	265 724,80	2 428 810,63
609	265 696,21	2 428 794,41
610	265 667,27	2 428 778,28
611	265 669,21	2 428 774,78
612	265 698,17	2 428 790,93
613	265 726,72	2 428 807,12
614	265 741,75	2 428 815,28
615	265 757,62	2 428 791,07
616	265 743,39	2 428 783,82
617	265 745,21	2 428 780,26
618	265 759,83	2 428 787,70
619	265 779,92	2 428 757,06
620	265 796,31	2 428 731,90
621	265 815,24	2 428 702,65
622	265 802,26	2 428 701,43
623	265 802,64	2 428 697,45
624	265 817,70	2 428 698,86
625	265 837,98	2 428 668,31
626	265 839,38	2 428 650,84
563	265 843,36	2 428 651,16
627	265 590,39	2 429 060,56
628	265 554,74	2 429 063,06
629	265 518,16	2 429 065,66
630	265 487,86	2 429 068,16
631	265 455,67	2 429 070,35
632	265 430,09	2 429 089,68
633	265 407,50	2 429 107,46
634	265 385,86	2 429 124,22
635	265 380,64	2 429 128,64
636	265 378,60	2 429 127,99
637	265 376,54	2 429 121,69
638	265 370,03	2 429 100,99
639	265 363,72	2 429 080,12
640	265 334,71	2 429 078,34
641	265 306,35	2 429 076,82
642	265 278,26	2 429 074,98
643	265 245,57	2 429 073,01
644	265 208,79	2 429 064,50

645	265 170,92	2 429 055,34
646	265 136,48	2 429 047,32
647	265 101,98	2 429 039,22
648	265 067,96	2 429 031,06
649	265 036,49	2 429 023,78
650	265 004,64	2 429 016,22
651	264 973,00	2 429 008,79
652	264 939,43	2 429 001,08
653	264 912,30	2 428 994,75
654	264 880,98	2 428 991,40
655	264 844,67	2 428 987,35
656	264 812,11	2 428 983,72
657	264 778,98	2 428 976,80
658	264 745,58	2 428 969,85
659	264 713,44	2 428 963,61
660	264 714,20	2 428 959,68
661	264 746,36	2 428 965,92
662	264 779,80	2 428 972,88
663	264 812,84	2 428 979,79
664	264 845,11	2 428 983,37
665	264 881,41	2 428 987,42
666	264 913,10	2 428 990,82
667	264 940,34	2 428 997,18
668	264 973,90	2 429 004,89
669	265 005,56	2 429 012,34
670	265 037,40	2 429 019,88
671	265 068,87	2 429 027,16
672	265 102,90	2 429 035,32
673	265 137,38	2 429 043,43
674	265 171,84	2 429 051,46
675	265 209,72	2 429 060,60
676	265 246,30	2 429 069,08
677	265 278,50	2 429 070,99
678	265 306,58	2 429 072,83
679	265 334,94	2 429 074,36
680	265 362,38	2 429 076,02
681	265 359,40	2 429 067,22
682	265 321,04	2 429 062,65
683	265 286,16	2 429 058,28
684	265 250,82	2 429 053,90
685	265 215,94	2 429 049,64
686	265 181,03	2 429 045,34
687	265 146,58	2 429 036,16
688	265 111,63	2 429 027,33
689	265 075,89	2 429 017,98
690	265 039,14	2 429 008,54
691	265 003,92	2 428 999,57
692	264 969,72	2 428 990,68
693	264 930,80	2 428 980,54
694	264 892,58	2 428 976,79
695	264 857,98	2 428 973,68
696	264 818,31	2 428 970,01
697	264 781,58	2 428 962,56
698	264 739,82	2 428 954,26
699	264 740,60	2 428 950,34
700	264 782,36	2 428 958,64
701	264 818,78	2 428 966,04
702	264 858,34	2 428 969,70
703	264 892,95	2 428 972,81
704	264 931,35	2 428 976,58
705	264 970,72	2 428 986,80
706	265 004,91	2 428 995,70
707	265 040,14	2 429 004,66



708	265 076,90	2 429 014,10
709	265 112,64	2 429 023,46
710	265 147,58	2 429 032,29
711	265 181,84	2 429 041,41
712	265 216,43	2 429 045,67
713	265 251,31	2 429 049,94
714	265 286,65	2 429 054,30
715	265 321,54	2 429 058,68
716	265 362,37	2 429 063,55
717	265 367,14	2 429 077,62
718	265 373,85	2 429 099,80
719	265 380,34	2 429 120,46
720	265 381,16	2 429 122,95
721	265 383,38	2 429 121,08
722	265 405,04	2 429 104,31
723	265 427,64	2 429 086,53
724	265 454,24	2 429 066,40
725	265 487,54	2 429 064,17
726	265 516,10	2 429 061,81
727	265 516,74	2 429 049,52
728	265 520,74	2 429 049,72
729	265 520,12	2 429 061,50
730	265 554,46	2 429 059,08
731	265 590,11	2 429 056,57
627	265 590,39	2 429 060,56
732	270 335,75	2 437 468,44
733	270 325,22	2 437 513,90
734	270 315,29	2 437 553,90
735	270 340,89	2 437 557,34
736	270 376,66	2 437 562,16
737	270 376,12	2 437 566,12
738	270 340,35	2 437 561,30
739	270 315,20	2 437 557,93
740	270 319,26	2 437 584,10
741	270 315,30	2 437 584,72
742	270 311,15	2 437 557,92
743	270 278,34	2 437 563,84
744	270 237,56	2 437 571,43
745	270 201,55	2 437 577,74
746	270 162,48	2 437 584,89
747	270 136,63	2 437 589,69
748	270 133,68	2 437 591,31
749	270 136,29	2 437 596,98
750	270 139,03	2 437 642,03
751	270 141,25	2 437 682,57
752	270 143,15	2 437 728,18
753	270 184,57	2 437 737,85
754	270 225,95	2 437 747,54
755	270 247,00	2 437 743,47
756	270 247,76	2 437 747,39
757	270 225,82	2 437 751,64
758	270 183,66	2 437 741,75
759	270 140,49	2 437 731,64
760	270 102,29	2 437 716,70
761	270 068,06	2 437 703,34
762	270 052,20	2 437 682,18
763	270 055,40	2 437 679,78
764	270 070,62	2 437 700,03
765	270 100,51	2 437 711,71
766	270 098,47	2 437 698,56
767	270 102,43	2 437 697,94
768	270 104,82	2 437 713,40

769	270 139,09	2 437 726,80
770	270 137,25	2 437 682,75
771	270 135,03	2 437 642,26
772	270 132,32	2 437 597,94
773	270 128,50	2 437 589,58
774	270 135,32	2 437 585,81
775	270 161,75	2 437 580,95
776	270 200,84	2 437 573,80
777	270 236,83	2 437 567,49
778	270 277,62	2 437 559,90
779	270 311,18	2 437 553,85
780	270 321,33	2 437 512,98
781	270 331,85	2 437 467,54
732	270 335,75	2 437 468,44
782	269 580,82	2 437 404,02
783	269 571,24	2 437 405,66
784	269 548,46	2 437 437,47
785	269 526,17	2 437 468,33
786	269 501,93	2 437 501,98
787	269 479,06	2 437 533,92
788	269 453,08	2 437 570,00
789	269 464,16	2 437 607,38
790	269 473,10	2 437 637,24
791	269 469,28	2 437 638,38
792	269 460,68	2 437 609,72
793	269 436,16	2 437 605,67
794	269 436,82	2 437 601,72
795	269 459,42	2 437 605,46
796	269 448,66	2 437 569,13
797	269 475,82	2 437 531,59
798	269 498,68	2 437 499,65
799	269 522,92	2 437 465,99
800	269 545,21	2 437 435,14
801	269 568,95	2 437 401,97
802	269 580,14	2 437 400,08
782	269 580,82	2 437 404,02
803	269 185,76	2 437 110,18
804	269 195,40	2 437 131,52
805	269 193,24	2 437 133,48
806	269 153,42	2 437 110,66
807	269 119,58	2 437 097,80
808	269 125,90	2 437 122,14
809	269 122,04	2 437 123,15
810	269 114,84	2 437 095,46
811	269 086,16	2 437 058,78
812	269 074,78	2 437 079,69
813	269 036,18	2 437 106,20
814	268 999,66	2 437 131,24
815	268 963,96	2 437 155,86
816	268 927,99	2 437 180,70
817	268 893,52	2 437 204,44
818	268 858,86	2 437 228,34
819	268 823,38	2 437 252,68
820	268 787,60	2 437 277,34
821	268 760,73	2 437 308,26
822	268 754,54	2 437 316,54
823	268 745,52	2 437 314,74
824	268 704,83	2 437 331,38
825	268 670,36	2 437 356,92
826	268 632,46	2 437 385,06
827	268 597,75	2 437 411,02



828	268 581,50	2 437 448,04
829	268 565,95	2 437 483,27
830	268 550,83	2 437 517,52
831	268 536,70	2 437 549,47
832	268 525,03	2 437 575,90
833	268 511,20	2 437 607,06
834	268 472,34	2 437 604,60
835	268 440,64	2 437 602,63
836	268 441,60	2 437 611,76
837	268 437,62	2 437 612,18
838	268 436,15	2 437 598,36
839	268 472,58	2 437 600,61
840	268 508,68	2 437 602,88
841	268 521,37	2 437 574,28
842	268 533,04	2 437 547,85
843	268 547,17	2 437 515,90
844	268 562,29	2 437 481,65
845	268 577,84	2 437 446,43
846	268 594,53	2 437 408,40
847	268 630,06	2 437 381,86
848	268 667,98	2 437 353,71
849	268 702,84	2 437 327,87
850	268 745,12	2 437 310,57
851	268 752,84	2 437 312,11
852	268 757,60	2 437 305,76
853	268 784,98	2 437 274,30
854	268 821,11	2 437 249,38
855	268 856,59	2 437 225,04
856	268 891,24	2 437 201,15
857	268 925,72	2 437 177,41
858	268 961,70	2 437 152,56
859	268 997,40	2 437 127,95
860	269 033,92	2 437 102,90
861	269 071,78	2 437 076,96
862	269 083,62	2 437 055,09
863	269 066,72	2 437 019,43
864	269 050,36	2 436 984,50
865	269 030,54	2 436 942,12
866	269 034,16	2 436 940,42
867	269 053,98	2 436 982,80
868	269 070,34	2 437 017,72
869	269 087,57	2 437 054,10
870	269 109,56	2 437 082,22
871	269 106,52	2 437 074,66
872	269 110,24	2 437 073,16
873	269 118,20	2 437 092,99
874	269 155,28	2 437 107,11
875	269 188,62	2 437 126,22
876	269 182,12	2 437 111,83
803	269 185,76	2 437 110,18
877	272 197,96	2 441 581,44
878	272 158,01	2 441 587,80
879	272 121,30	2 441 593,74
880	272 079,08	2 441 600,32
881	272 038,51	2 441 620,12
882	272 001,50	2 441 638,27
883	271 963,43	2 441 656,80
884	271 926,16	2 441 674,91
885	271 887,96	2 441 693,53
886	271 848,96	2 441 712,58
887	271 811,66	2 441 730,74
888	271 775,26	2 441 748,48

889	271 785,85	2 441 772,48
890	271 798,14	2 441 798,87
891	271 813,51	2 441 832,60
892	271 831,96	2 441 873,66
893	271 834,40	2 441 909,83
894	271 837,05	2 441 953,52
895	271 838,86	2 441 989,26
896	271 841,18	2 442 023,60
897	271 842,50	2 442 047,56
898	271 882,52	2 442 056,94
899	271 919,08	2 442 065,88
900	271 918,14	2 442 069,78
901	271 881,58	2 442 060,83
902	271 838,68	2 442 050,79
903	271 837,19	2 442 023,86
904	271 834,87	2 441 989,51
905	271 833,06	2 441 953,73
906	271 830,41	2 441 910,09
907	271 828,00	2 441 874,62
908	271 809,87	2 441 834,26
909	271 794,50	2 441 800,53
910	271 782,20	2 441 774,12
911	271 771,89	2 441 750,75
912	271 756,59	2 441 763,34
913	271 756,41	2 441 767,17
914	271 762,92	2 441 768,23
915	271 786,76	2 441 805,44
916	271 809,98	2 441 842,49
917	271 815,03	2 441 884,06
918	271 819,70	2 441 927,32
919	271 824,12	2 441 965,30
920	271 825,45	2 442 001,56
921	271 826,66	2 442 036,49
922	271 827,43	2 442 072,52
923	271 825,89	2 442 073,76
924	271 785,53	2 442 064,19
925	271 748,20	2 442 055,46
926	271 708,24	2 442 046,07
927	271 689,90	2 442 046,34
928	271 689,84	2 442 042,34
929	271 708,74	2 442 042,05
930	271 749,12	2 442 051,57
931	271 786,44	2 442 060,30
932	271 823,36	2 442 069,04
933	271 822,66	2 442 036,61
934	271 821,45	2 442 001,69
935	271 820,18	2 441 966,80
936	271 782,36	2 441 948,20
937	271 784,12	2 441 944,62
938	271 819,72	2 441 962,12
939	271 815,72	2 441 927,76
940	271 811,06	2 441 884,53
941	271 806,09	2 441 843,84
942	271 783,38	2 441 807,59
943	271 760,50	2 441 771,88
944	271 752,24	2 441 770,56
945	271 752,67	2 441 761,36
946	271 771,51	2 441 745,88
947	271 809,91	2 441 727,14
948	271 847,20	2 441 708,99
949	271 886,21	2 441 689,94
950	271 924,41	2 441 671,31
951	271 961,68	2 441 653,19



952	271 999,74	2 441 634,67
953	272 036,75	2 441 616,53
954	272 077,59	2 441 596,60
955	272 120,66	2 441 589,79
956	272 157,38	2 441 583,85
957	272 197,34	2 441 577,50
877	272 197,96	2 441 581,44
958	270 999,32	2 440 216,72
959	270 961,40	2 440 215,83
960	270 944,30	2 440 202,60
961	270 926,32	2 440 223,74
962	270 904,26	2 440 248,52
963	270 886,06	2 440 269,72
964	270 921,68	2 440 274,50
965	270 961,47	2 440 279,98
966	270 985,76	2 440 283,18
967	270 974,56	2 440 259,82
968	270 978,18	2 440 258,08
969	270 990,96	2 440 284,78
970	271 005,91	2 440 318,21
971	271 010,49	2 440 293,14
972	271 014,42	2 440 293,86
973	271 008,80	2 440 324,68
974	271 022,44	2 440 356,39
975	271 035,42	2 440 386,66
976	271 039,95	2 440 372,92
977	271 043,75	2 440 374,17
978	271 037,80	2 440 392,23
979	271 050,92	2 440 424,09
980	271 062,84	2 440 452,36
981	271 059,15	2 440 453,92
982	271 047,22	2 440 425,64
983	271 033,82	2 440 393,08
984	271 018,76	2 440 357,97
985	271 004,89	2 440 325,72
986	270 987,79	2 440 287,48
987	270 960,94	2 440 283,94
988	270 921,15	2 440 278,46
989	270 883,03	2 440 273,35
990	270 878,26	2 440 279,55
991	270 875,10	2 440 277,11
992	270 880,56	2 440 270,00
993	270 901,26	2 440 245,87
994	270 921,88	2 440 222,71
995	270 891,89	2 440 199,48
996	270 859,06	2 440 174,38
997	270 822,15	2 440 145,90
998	270 793,97	2 440 124,34
999	270 755,82	2 440 113,88
1000	270 716,47	2 440 103,30
1001	270 717,51	2 440 099,44
1002	270 754,92	2 440 109,50
1003	270 759,80	2 440 090,88
1004	270 763,66	2 440 091,90
1005	270 758,78	2 440 110,54
1006	270 795,85	2 440 120,70
1007	270 824,58	2 440 142,73
1008	270 861,50	2 440 171,20
1009	270 894,32	2 440 196,31
1010	270 924,51	2 440 219,69
1011	270 941,13	2 440 200,15
1012	270 912,24	2 440 178,01

1013	270 884,29	2 440 156,34
1014	270 851,11	2 440 130,53
1015	270 820,12	2 440 106,97
1016	270 788,69	2 440 082,80
1017	270 791,13	2 440 079,62
1018	270 822,56	2 440 103,79
1019	270 853,56	2 440 127,36
1020	270 886,74	2 440 153,18
1021	270 914,68	2 440 174,84
1022	270 945,24	2 440 198,26
1023	270 962,81	2 440 211,86
1024	270 999,40	2 440 212,72
958	270 999,32	2 440 216,72
1025	270 002,65	2 440 028,91
1026	269 966,11	2 440 032,98
1027	269 927,72	2 440 037,35
1028	269 888,12	2 440 041,68
1029	269 848,28	2 440 046,28
1030	269 809,70	2 440 050,66
1031	269 764,94	2 440 055,70
1032	269 722,60	2 440 060,44
1033	269 681,56	2 440 065,02
1034	269 644,20	2 440 069,30
1035	269 608,17	2 440 073,28
1036	269 567,91	2 440 078,06
1037	269 527,62	2 440 075,95
1038	269 498,32	2 440 074,68
1039	269 501,33	2 440 089,04
1040	269 497,42	2 440 089,86
1041	269 494,19	2 440 074,50
1042	269 456,55	2 440 072,91
1043	269 423,78	2 440 072,13
1044	269 414,56	2 440 080,70
1045	269 413,00	2 440 080,58
1046	269 403,06	2 440 072,10
1047	269 397,54	2 440 044,28
1048	269 393,24	2 440 021,21
1049	269 344,50	2 440 010,30
1050	269 309,96	2 440 002,80
1051	269 269,92	2 439 993,88
1052	269 232,40	2 439 985,58
1053	269 194,98	2 439 977,27
1054	269 157,62	2 439 968,85
1055	269 118,37	2 439 960,20
1056	269 077,70	2 439 950,96
1057	269 038,76	2 439 942,04
1058	268 998,46	2 439 932,92
1059	268 965,58	2 439 907,52
1060	268 932,12	2 439 882,89
1061	268 934,49	2 439 879,67
1062	268 968,02	2 439 904,34
1063	269 000,38	2 439 929,36
1064	269 039,64	2 439 938,14
1065	269 078,58	2 439 947,06
1066	269 119,25	2 439 956,30
1067	269 158,48	2 439 964,94
1068	269 195,85	2 439 973,37
1069	269 233,27	2 439 981,68
1070	269 270,79	2 439 989,97
1071	269 310,82	2 439 998,88
1072	269 345,36	2 440 006,39
1073	269 396,68	2 440 017,88



1074	269 401,47	2 440 043,53
1075	269 406,72	2 440 069,96
1076	269 413,78	2 440 075,97
1077	269 422,32	2 440 068,02
1078	269 456,66	2 440 068,91
1079	269 495,92	2 440 070,58
1080	269 527,81	2 440 071,95
1081	269 567,84	2 440 074,05
1082	269 607,70	2 440 069,30
1083	269 643,74	2 440 065,32
1084	269 681,11	2 440 061,06
1085	269 722,15	2 440 056,46
1086	269 764,49	2 440 051,73
1087	269 809,24	2 440 046,68
1088	269 847,83	2 440 042,32
1089	269 887,68	2 440 037,71
1090	269 927,27	2 440 033,38
1091	269 965,66	2 440 029,00
1092	270 002,21	2 440 024,93
1025	270 002,65	2 440 028,91
1093	268 546,58	2 440 015,00
1094	268 514,40	2 440 023,60
1095	268 520,12	2 440 057,70
1096	268 483,85	2 440 061,78
1097	268 451,35	2 440 065,58
1098	268 406,35	2 440 072,14
1099	268 365,60	2 440 077,23
1100	268 323,65	2 440 089,76
1101	268 282,95	2 440 101,56
1102	268 240,00	2 440 114,08
1103	268 199,00	2 440 125,94
1104	268 158,90	2 440 144,36
1105	268 162,65	2 440 180,70
1106	268 166,75	2 440 221,90
1107	268 171,30	2 440 266,44
1108	268 175,35	2 440 306,59
1109	268 179,50	2 440 346,67
1110	268 184,22	2 440 397,46
1111	268 182,50	2 440 398,66
1112	268 149,95	2 440 386,10
1113	268 124,70	2 440 376,44
1114	268 091,00	2 440 364,26
1115	268 063,50	2 440 361,03
1116	268 037,71	2 440 351,86
1117	268 039,01	2 440 348,10
1118	268 064,60	2 440 357,18
1119	268 092,15	2 440 360,42
1120	268 126,10	2 440 372,69
1121	268 151,35	2 440 382,37
1122	268 179,80	2 440 393,35
1123	268 175,50	2 440 347,07
1124	268 171,35	2 440 307,00
1125	268 167,30	2 440 266,84
1126	268 162,75	2 440 222,30
1127	268 158,65	2 440 181,11
1128	268 154,90	2 440 144,64
1129	268 110,75	2 440 130,00
1130	268 082,95	2 440 118,68
1131	268 053,00	2 440 109,60
1132	268 013,05	2 440 095,80
1133	267 975,65	2 440 083,02
1134	267 976,40	2 440 108,09

1135	267 978,10	2 440 127,15
1136	268 002,18	2 440 116,68
1137	268 003,78	2 440 120,36
1138	267 982,05	2 440 129,80
1139	268 018,25	2 440 141,23
1140	268 057,60	2 440 154,00
1141	268 056,40	2 440 157,80
1142	268 017,05	2 440 145,04
1143	267 977,35	2 440 132,50
1144	267 964,70	2 440 155,88
1145	267 983,08	2 440 184,27
1146	267 979,68	2 440 186,44
1147	267 960,01	2 440 156,02
1148	267 974,30	2 440 129,67
1149	267 972,40	2 440 108,31
1150	267 971,55	2 440 080,44
1151	267 965,70	2 440 053,68
1152	267 950,67	2 440 074,46
1153	267 947,47	2 440 072,12
1154	267 964,55	2 440 048,45
1155	267 957,65	2 440 019,03
1156	267 954,90	2 440 013,82
1157	267 952,56	2 440 018,30
1158	267 922,68	2 440 034,52
1159	267 893,45	2 440 030,22
1160	267 883,05	2 440 061,94
1161	267 872,80	2 440 088,93
1162	267 887,40	2 440 105,56
1163	267 917,21	2 440 114,74
1164	267 916,01	2 440 118,56
1165	267 885,04	2 440 109,02
1166	267 871,40	2 440 093,40
1167	267 862,00	2 440 125,50
1168	267 876,84	2 440 139,62
1169	267 874,04	2 440 142,52
1170	267 860,70	2 440 129,76
1171	267 849,15	2 440 165,94
1172	267 835,70	2 440 207,04
1173	267 873,70	2 440 214,90
1174	267 919,76	2 440 224,38
1175	267 918,96	2 440 228,30
1176	267 872,90	2 440 218,82
1177	267 836,00	2 440 211,19
1178	267 846,90	2 440 246,74
1179	267 860,34	2 440 286,71
1180	267 856,54	2 440 287,98
1181	267 843,10	2 440 247,93
1182	267 831,55	2 440 210,28
1183	267 793,15	2 440 202,61
1184	267 750,65	2 440 192,88
1185	267 751,55	2 440 188,98
1186	267 793,95	2 440 198,70
1187	267 831,75	2 440 206,24
1188	267 845,35	2 440 164,71
1189	267 857,85	2 440 125,52
1190	267 868,10	2 440 090,42
1191	267 826,00	2 440 070,66
1192	267 782,45	2 440 051,52
1193	267 775,20	2 440 090,78
1194	267 766,32	2 440 139,37
1195	267 728,00	2 440 130,76
1196	267 699,80	2 440 124,22
1197	267 661,75	2 440 115,36



1198	267 629,65	2 440 108,40
1199	267 593,95	2 440 099,66
1200	267 551,05	2 440 090,30
1201	267 513,85	2 440 081,39
1202	267 478,40	2 440 073,08
1203	267 479,30	2 440 069,19
1204	267 514,75	2 440 077,50
1205	267 551,95	2 440 086,40
1206	267 594,85	2 440 095,76
1207	267 630,50	2 440 104,50
1208	267 662,65	2 440 111,46
1209	267 700,70	2 440 120,32
1210	267 728,90	2 440 126,86
1211	267 763,10	2 440 134,51
1212	267 771,30	2 440 090,06
1213	267 779,15	2 440 047,36
1214	267 781,07	2 440 046,40
1215	267 827,65	2 440 067,02
1216	267 869,40	2 440 086,62
1217	267 879,30	2 440 060,56
1218	267 889,45	2 440 029,52
1219	267 856,15	2 440 022,78
1220	267 815,15	2 440 014,50
1221	267 775,55	2 440 006,80
1222	267 740,35	2 440 000,12
1223	267 740,25	2 440 008,54
1224	267 738,85	2 440 009,70
1225	267 704,30	2 440 004,34
1226	267 668,45	2 439 998,14
1227	267 633,40	2 439 992,82
1228	267 606,00	2 439 991,68
1229	267 576,45	2 439 989,18
1230	267 536,65	2 439 978,94
1231	267 495,90	2 439 969,43
1232	267 462,90	2 439 961,36
1233	267 428,20	2 439 952,70
1234	267 395,35	2 439 944,40
1235	267 359,90	2 439 936,32
1236	267 322,15	2 439 926,88
1237	267 277,85	2 439 924,79
1238	267 237,15	2 439 923,01
1239	267 204,05	2 439 922,40
1240	267 163,30	2 439 921,01
1241	267 124,90	2 439 919,50
1242	267 125,10	2 439 915,50
1243	267 163,40	2 439 917,01
1244	267 204,15	2 439 918,40
1245	267 237,25	2 439 919,01
1246	267 278,05	2 439 920,79
1247	267 322,95	2 439 922,95
1248	267 360,80	2 439 932,43
1249	267 396,25	2 439 940,51
1250	267 429,20	2 439 948,82
1251	267 463,90	2 439 957,48
1252	267 496,80	2 439 965,54
1253	267 537,60	2 439 975,04
1254	267 577,30	2 439 985,26
1255	267 606,30	2 439 987,70
1256	267 633,90	2 439 988,86
1257	267 669,10	2 439 994,20
1258	267 704,90	2 440 000,38
1259	267 736,25	2 440 005,24
1260	267 736,35	2 439 999,34

1261	267 698,10	2 439 991,76
1262	267 654,00	2 439 982,91
1263	267 612,55	2 439 974,84
1264	267 571,20	2 439 964,61
1265	267 537,15	2 439 956,01
1266	267 498,75	2 439 946,72
1267	267 472,10	2 439 939,92
1268	267 434,20	2 439 930,60
1269	267 396,85	2 439 921,63
1270	267 355,20	2 439 917,82
1271	267 312,40	2 439 913,06
1272	267 270,26	2 439 910,46
1273	267 270,46	2 439 906,46
1274	267 312,65	2 439 909,08
1275	267 355,60	2 439 913,84
1276	267 397,65	2 439 917,70
1277	267 435,10	2 439 926,70
1278	267 473,10	2 439 936,04
1279	267 499,75	2 439 942,84
1280	267 538,10	2 439 952,12
1281	267 572,20	2 439 960,73
1282	267 613,40	2 439 970,92
1283	267 654,80	2 439 978,98
1284	267 698,90	2 439 987,84
1285	267 733,85	2 439 994,77
1286	267 724,90	2 439 982,04
1287	267 728,20	2 439 979,74
1288	267 739,50	2 439 995,89
1289	267 776,30	2 440 002,87
1290	267 815,95	2 440 010,58
1291	267 856,95	2 440 018,86
1292	267 892,40	2 440 026,04
1293	267 922,00	2 440 030,36
1294	267 949,60	2 440 015,30
1295	267 953,72	2 440 007,50
1296	267 956,11	2 440 007,56
1297	267 961,45	2 440 017,70
1298	267 968,65	2 440 048,42
1299	267 975,25	2 440 078,66
1300	268 014,35	2 440 092,02
1301	268 054,25	2 440 105,80
1302	268 084,35	2 440 114,94
1303	268 112,20	2 440 126,26
1304	268 154,50	2 440 140,30
1305	268 152,89	2 440 120,02
1306	268 156,89	2 440 119,70
1307	268 158,50	2 440 140,14
1308	268 197,75	2 440 122,14
1309	268 238,90	2 440 110,24
1310	268 281,85	2 440 097,72
1311	268 322,55	2 440 085,92
1312	268 363,40	2 440 073,72
1313	268 365,38	2 440 059,68
1314	268 369,38	2 440 060,24
1315	268 367,55	2 440 072,96
1316	268 405,80	2 440 068,18
1317	268 449,00	2 440 061,87
1318	268 447,71	2 440 032,49
1319	268 451,71	2 440 032,31
1320	268 453,00	2 440 061,36
1321	268 483,35	2 440 057,82
1322	268 515,50	2 440 054,12
1323	268 509,82	2 440 020,68



1324	268 545,58	2 440 011,14
1093	268 546,58	2 440 015,00
1325	266 487,60	2 439 902,48
1326	266 442,92	2 439 919,55
1327	266 410,16	2 439 931,60
1328	266 365,56	2 439 947,47
1329	266 326,10	2 439 961,92
1330	266 292,14	2 439 974,19
1331	266 256,62	2 439 989,62
1332	266 217,34	2 440 006,92
1333	266 181,23	2 440 036,90
1334	266 151,20	2 440 062,55
1335	266 123,82	2 440 086,82
1336	266 091,22	2 440 113,14
1337	266 084,76	2 440 120,18
1338	266 081,81	2 440 117,48
1339	266 088,60	2 440 110,12
1340	266 121,20	2 440 083,80
1341	266 148,59	2 440 059,52
1342	266 178,66	2 440 033,84
1343	266 215,00	2 440 003,66
1344	266 255,02	2 439 985,96
1345	266 290,64	2 439 970,48
1346	266 324,73	2 439 958,16
1347	266 362,86	2 439 944,20
1348	266 362,66	2 439 928,92
1349	266 366,66	2 439 928,86
1350	266 366,84	2 439 942,77
1351	266 408,82	2 439 927,83
1352	266 441,50	2 439 915,80
1353	266 486,17	2 439 898,74
1325	266 487,60	2 439 902,48
1354	265 103,38	2 440 141,70
1355	265 065,11	2 440 118,14
1356	265 026,74	2 440 093,38
1357	264 995,74	2 440 089,03
1358	264 949,89	2 440 079,80
1359	264 929,48	2 440 095,52
1360	264 927,04	2 440 092,36
1361	264 944,70	2 440 078,75
1362	264 904,85	2 440 070,60
1363	264 865,34	2 440 049,19
1364	264 826,80	2 440 028,21
1365	264 789,97	2 440 014,42
1366	264 750,87	2 439 999,70
1367	264 713,25	2 439 985,50
1368	264 672,88	2 439 970,44
1369	264 636,05	2 439 956,56
1370	264 598,14	2 439 942,28
1371	264 559,39	2 439 927,79
1372	264 521,94	2 439 913,61
1373	264 481,77	2 439 899,00
1374	264 443,30	2 439 884,60
1375	264 401,68	2 439 877,74
1376	264 362,66	2 439 866,31
1377	264 322,52	2 439 853,85
1378	264 294,45	2 439 845,49
1379	264 266,36	2 439 837,02
1380	264 225,72	2 439 847,60
1381	264 183,65	2 439 858,38
1382	264 154,75	2 439 871,06

1383	264 158,73	2 439 882,42
1384	264 154,95	2 439 883,74
1385	264 151,05	2 439 872,59
1386	264 116,95	2 439 886,06
1387	264 075,77	2 439 903,52
1388	264 035,42	2 439 921,46
1389	263 996,14	2 439 907,83
1390	263 969,76	2 439 915,00
1391	263 968,72	2 439 911,14
1392	263 996,52	2 439 903,58
1393	264 035,29	2 439 917,13
1394	264 074,16	2 439 899,86
1395	264 115,41	2 439 882,37
1396	264 151,48	2 439 868,12
1397	264 180,74	2 439 855,29
1398	264 175,23	2 439 826,06
1399	264 179,17	2 439 825,32
1400	264 184,57	2 439 854,01
1401	264 224,72	2 439 843,72
1402	264 266,50	2 439 832,84
1403	264 295,59	2 439 841,65
1404	264 323,69	2 439 850,03
1405	264 363,80	2 439 862,48
1406	264 402,54	2 439 873,83
1407	264 440,18	2 439 880,03
1408	264 424,36	2 439 849,89
1409	264 407,16	2 439 817,71
1410	264 390,53	2 439 785,96
1411	264 374,49	2 439 755,43
1412	264 367,51	2 439 751,02
1413	264 369,65	2 439 747,64
1414	264 377,64	2 439 752,68
1415	264 394,07	2 439 784,10
1416	264 410,70	2 439 815,83
1417	264 427,89	2 439 848,01
1418	264 445,24	2 439 881,05
1419	264 483,16	2 439 895,24
1420	264 523,32	2 439 909,86
1421	264 560,79	2 439 924,05
1422	264 599,54	2 439 938,54
1423	264 637,46	2 439 952,82
1424	264 674,28	2 439 966,70
1425	264 714,65	2 439 981,76
1426	264 752,28	2 439 995,96
1427	264 791,37	2 440 010,68
1428	264 828,33	2 440 024,52
1429	264 867,25	2 440 045,67
1430	264 906,41	2 440 066,90
1431	264 949,79	2 440 075,70
1432	264 996,47	2 440 085,10
1433	265 028,21	2 440 089,61
1434	265 067,23	2 440 114,75
1435	265 105,48	2 440 138,30
1354	265 103,38	2 440 141,70
1436	263 108,92	2 439 952,21
1437	263 099,40	2 439 946,55
1438	263 052,34	2 439 921,55
1439	263 012,54	2 439 899,90
1440	262 970,87	2 439 877,14
1441	262 930,19	2 439 854,85
1442	262 882,33	2 439 933,74
1443	262 878,91	2 439 931,66



1444	262 926,66	2 439 852,96
1445	262 892,80	2 439 835,02
1446	262 862,91	2 439 867,81
1447	262 834,77	2 439 897,43
1448	262 807,41	2 439 926,87
1449	262 770,76	2 439 959,37
1450	262 763,56	2 439 972,14
1451	262 760,08	2 439 970,18
1452	262 761,30	2 439 968,00
1453	262 746,43	2 439 981,57
1454	262 743,73	2 439 978,61
1455	262 767,83	2 439 956,62
1456	262 803,75	2 439 924,78
1457	262 796,65	2 439 889,98
1458	262 800,57	2 439 889,18
1459	262 807,12	2 439 921,30
1460	262 831,86	2 439 894,68
1461	262 859,97	2 439 865,10
1462	262 888,51	2 439 833,79
1463	262 749,74	2 439 805,71
1464	262 750,54	2 439 801,79
1465	262 891,05	2 439 830,22
1466	262 901,58	2 439 799,51
1467	262 869,57	2 439 775,92
1468	262 842,44	2 439 755,33
1469	262 844,86	2 439 752,15
1470	262 871,97	2 439 772,72
1471	262 902,89	2 439 795,50
1472	262 913,96	2 439 760,71
1473	262 901,78	2 439 747,37
1474	262 904,74	2 439 744,67
1475	262 915,39	2 439 756,33
1476	262 929,18	2 439 714,26
1477	262 932,98	2 439 715,50
1478	262 918,12	2 439 760,82
1479	262 905,84	2 439 799,42
1480	262 894,82	2 439 831,56
1481	262 928,91	2 439 849,62
1482	262 948,45	2 439 824,19
1483	262 971,90	2 439 792,60
1484	262 990,82	2 439 766,60
1485	262 994,06	2 439 768,96
1486	262 975,12	2 439 794,97
1487	262 951,64	2 439 826,61
1488	262 932,48	2 439 851,55
1489	262 965,22	2 439 869,49
1490	262 960,06	2 439 862,16
1491	262 963,32	2 439 859,86
1492	262 973,20	2 439 873,86
1493	263 014,46	2 439 896,38
1494	263 054,25	2 439 918,03
1495	263 101,32	2 439 943,04
1496	263 110,96	2 439 948,77
1436	263 108,92	2 439 952,21