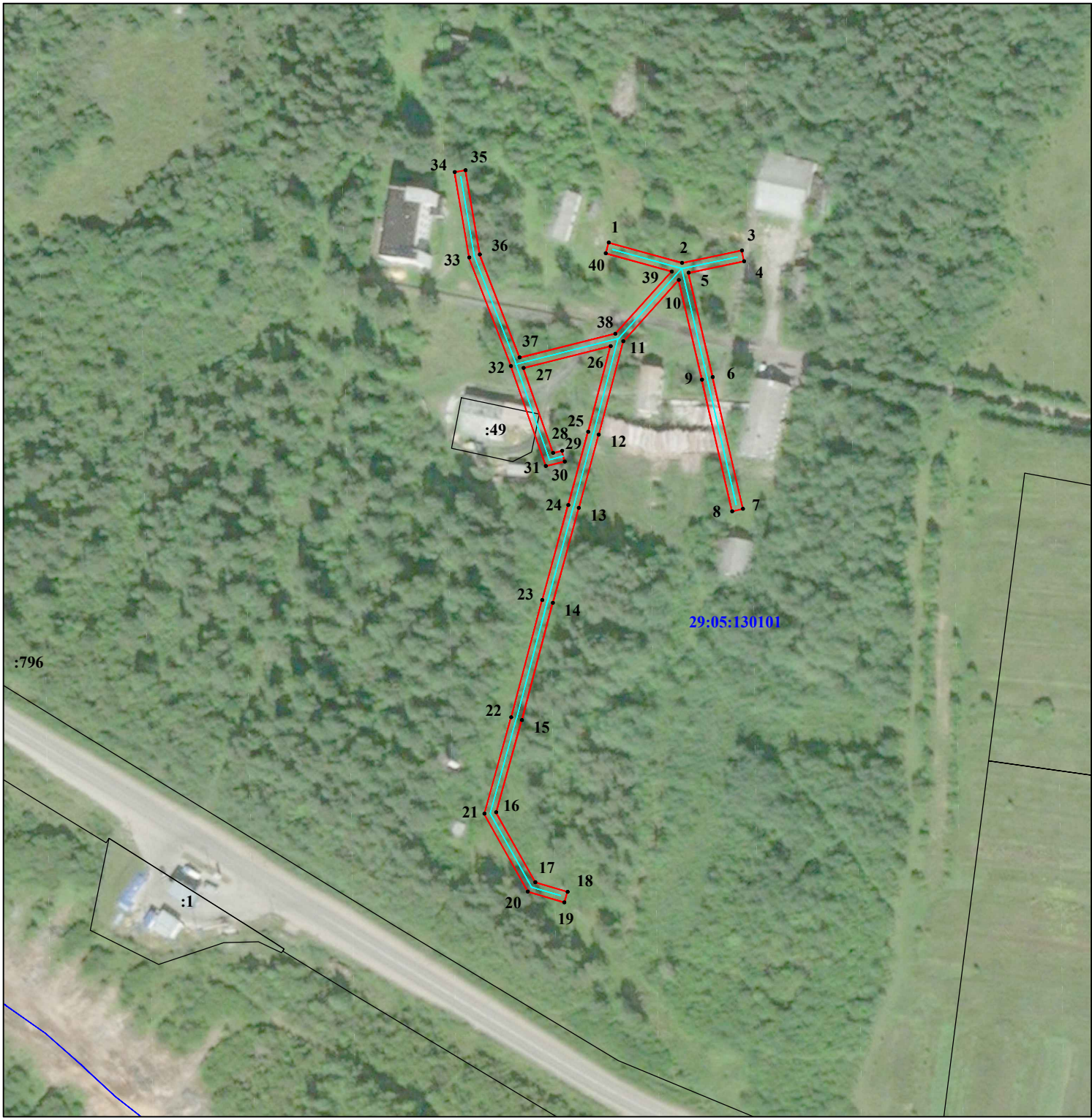


Схема расположения границ публичного сервитута объекта электросетевого хозяйства: «ВЛ-0,4 кВ от КТП-160 кВА "СПБЖ" ВЛ-10 кВ "Центральная Усадьба" ПС "Каргополь"», расположенного по адресу: Архангельская область, Каргопольский район	Утверждена
Площадь испрашиваемого публичного сервитута 2 159 кв.м.	(наименование документа об утверждении, включая
Каталог координат: Приложение 1 на 1 листе	наименования органов государственной власти или
Система координат: МСК-29, зона 2	органов местного самоуправления, принявших
Кадастровый номер земельного участка, в отношении которого испрашивается публичный сервитут: 29:05:130101:49, земли кадастрового квартала: 29:05:130101	решение об утверждении схемы или подписавших соглашение о перераспределении земельных участков)
	от _____ № _____



Масштаб 1:2000

- Условные обозначения:**
- проектные границы публичного сервитута;
 - граница объекта электросетевого хозяйства;
 - границы и кадастровый номер земельного участка
сведения о котором содержатся в ЕГРН;
 - номер и граница кадастрового квартала;
 - обозначение и номер характерной точки проектных
границ публичного сервитута;
 - обозначение контура многоконтурного земельного участка.

**Каталог координат границ публичного сервитута
объекта электросетевого хозяйства: «ВЛ-0,4 кВ от КТП-160 кВА "СПБЖ" ВЛ-10 кВ
"Центральная Усадьба" ПС "Каргополь"»**

Площадь публичного сервитута: 2 159 кв.м.		
Метод определения координат: Метод спутниковых геодезических измерений (определений)		
Система координат: МСК - 29, зона 2		
Средняя квадратичная погрешность определения координат характерных точек контура (Mt) = 0,10 м		
Обозначение характерных точек границ	Координаты, м	
	X	Y
1	2	3
1	313 122,50	2 448 227,32
2	313 115,16	2 448 253,82
3	313 119,63	2 448 275,46
4	313 115,71	2 448 276,27
5	313 111,56	2 448 256,16
6	313 073,81	2 448 264,90
7	313 026,13	2 448 275,82
8	313 025,24	2 448 271,92
9	313 072,92	2 448 261,00
10	313 108,93	2 448 252,66
11	313 086,75	2 448 232,58
12	313 053,02	2 448 223,72
13	313 026,49	2 448 216,52
14	312 992,10	2 448 207,10
15	312 949,73	2 448 195,91
16	312 916,34	2 448 186,62
17	312 891,08	2 448 200,74
18	312 887,58	2 448 212,42
19	312 883,74	2 448 211,27
20	312 887,71	2 448 198,04
21	312 915,82	2 448 182,32
22	312 950,76	2 448 192,04
23	312 993,14	2 448 203,24
24	313 027,54	2 448 212,66
25	313 054,04	2 448 219,86
26	313 084,98	2 448 227,98
27	313 077,12	2 448 196,46
28	313 046,36	2 448 207,16
29	313 047,13	2 448 210,45
30	313 043,23	2 448 211,36
31	313 041,65	2 448 204,56
32	313 077,84	2 448 191,96
33	313 117,08	2 448 176,83
34	313 148,02	2 448 171,58
35	313 148,68	2 448 175,52
36	313 118,21	2 448 180,68
37	313 080,90	2 448 195,08
38	313 089,52	2 448 229,69
39	313 112,04	2 448 250,09
40	313 118,64	2 448 226,25
1	313 122,50	2 448 227,32