

Схема расположения границ публичного сервитута объекта электросетевого хозяйства: «КТП 100 кВА Погост-3 ф2 п/ст Шелоховская», расположенного по адресу: Архангельская область, Каргопольский район

Площадь испрашиваемого публичного сервитута 478 кв.м.

Каталог координат: Приложение 1 на 1 листе

Система координат: МСК-29, зона 2

Земли кадастрового квартала, в отношении которого испрашивается публичный сервитут: 29:05:060501

Утверждена

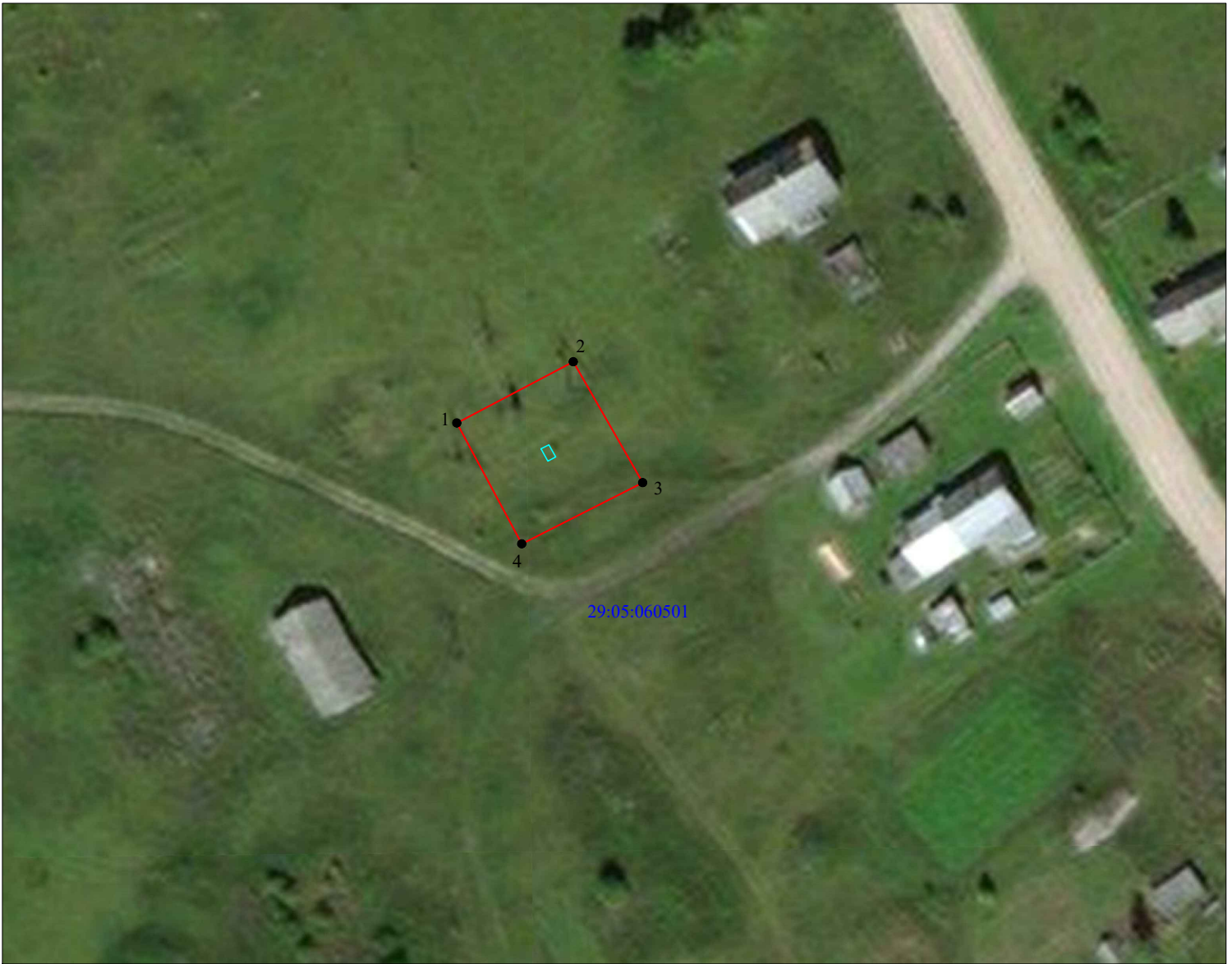
(наименование документа об утверждении, включая

наименования органов государственной власти или

органов местного самоуправления, принявших

решение об утверждении схемы или подписавших соглашение о перераспределении земельных участков)

от №



Масштаб 1:1000

Условные обозначения:

- проектные границы публичного сервитута;
- граница объекта электросетевого хозяйства;
- :149

- границы и кадастровый номер земельного участка сведения о котором содержатся в ЕГРН;
- 29:05:090120

- номер и граница кадастрового квартала;
- 1 ●

- обозначение и номер характерной точки проектных границ публичного сервитута;
- :4322(1)

-обозначение контура многоконтурного земельного участка.

**Каталог координат границ публичного сервитута
объекта электросетевого хозяйства: «КТП 100 ква Погост-3 ф2 п/ст Шелоховская»**

Площадь публичного сервитута: 478 кв.м.		
Метод определения координат: Метод спутниковых геодезических измерений (определений)		
Система координат: МСК - 29, зона 2		
Средняя квадратичная погрешность определения координат характерных точек контура (Mt) = 0,10 м		
Обозначение характерных точек границ	Координаты, м	
	X	Y
1	2	3
1	351 389,70	2 438 916,17
2	351 399,54	2 438 934,92
3	351 380,08	2 438 946,10
4	351 370,24	2 438 926,64
1	351 389,70	2 438 916,17