

Схема расположения границ публичного сервитута объекта электросетевого хозяйства:  
"ВЛ-04 кВ от КТП-160 кВА "Школа" ВЛ-10 кВ "№ 2" ПС "Шелохово""", расположенного по  
адресу:  
Архангельская область, Каргопольский район

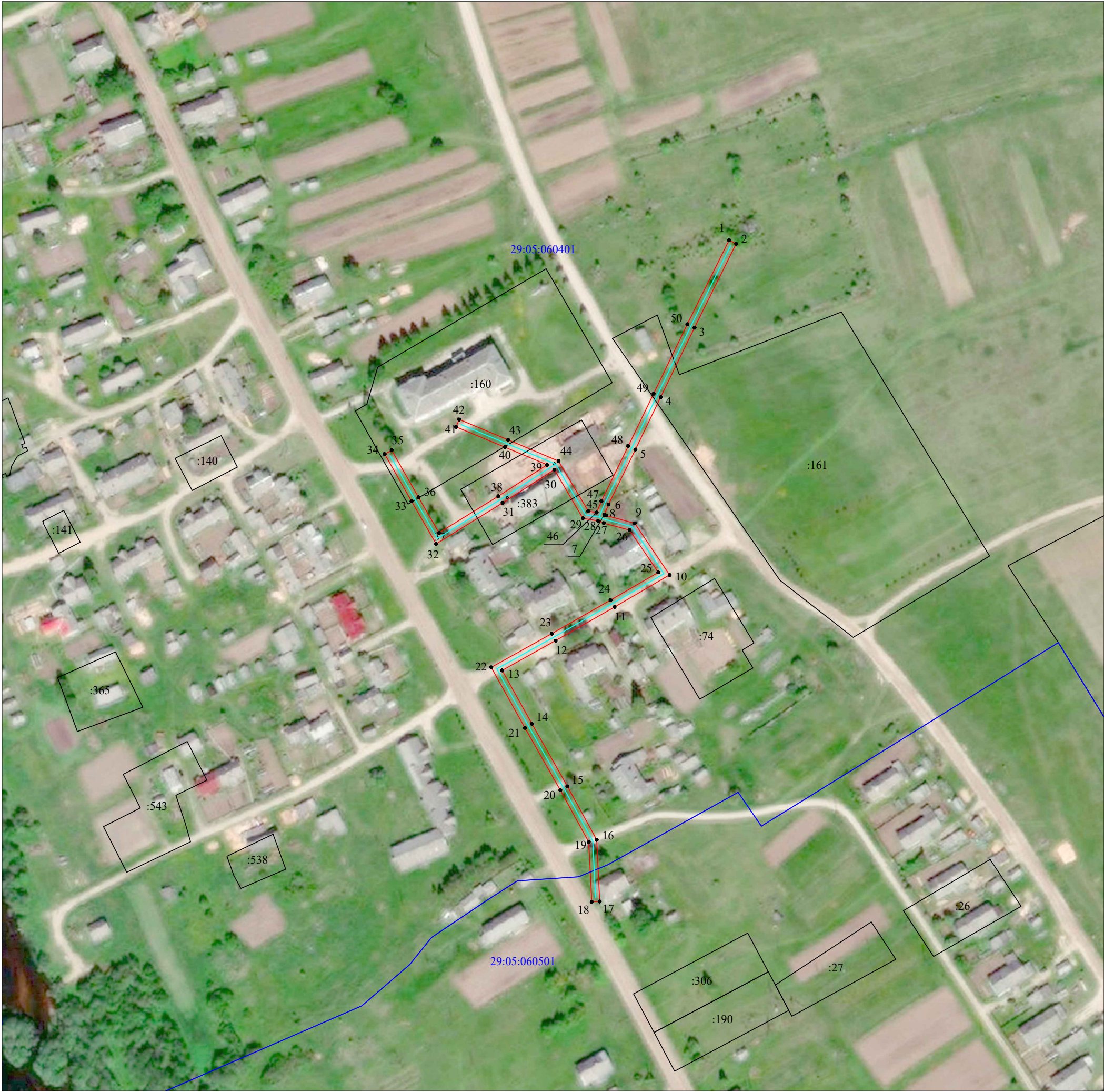
Площадь испрашиваемого публичного сервитута 2 530 кв.м.

Каталог координат: Приложение 1 на 1 листе

Система координат: МСК-29, зона 2

Кадастровые номера земельных участков, в отношении которых испрашивается публичный сервитут:  
29:05:060401:160, 29:05:060401:161, 29:05:060401:383;земли кадастровых кварталов: 29:05:060401,  
29:05:060501.

Утверждена
(наименование документа об утверждении, включая
наименования органов государственной власти или
органов местного самоуправления, принявших
решение об утверждении схемы или подписавших
соглашение о перераспределении земельных участков)
от _____ № _____





**Каталог координат границ публичного сервитута  
объекта электросетевого хозяйства: " ВЛ-04 кВ от КТП-160 кВА "Школа" ВЛ-10 кВ "№ 2" ПС  
"Шелохово""**

<b>Площадь публичного сервитута: 2 530 кв.м.</b>		
<b>Метод определения координат: Метод спутниковых геодезических измерений (определений)</b>		
<b>Система координат: МСК - 29, зона 2</b>		
<b>Средняя квадратичная погрешность определения координат характерных точек контура (Mt) = 0,10 м</b>		
Обозначение характерных точек границ	Координаты, м	
	X	Y
1	2	3
1	351 849,93	2 439 045,43
2	351 848,15	2 439 049,01
3	351 805,92	2 439 028,08
4	351 771,05	2 439 011,11
5	351 744,70	2 438 998,38
6	351 717,04	2 438 984,87
7	351 711,89	2 438 982,75
8	351 711,53	2 438 983,64
9	351 707,62	2 438 998,05
10	351 681,65	2 439 015,58
11	351 665,55	2 438 987,88
12	351 648,64	2 438 958,28
13	351 633,70	2 438 931,39
14	351 606,76	2 438 946,35
15	351 575,41	2 438 964,14
16	351 548,50	2 438 978,92
17	351 517,54	2 438 980,42
18	351 517,34	2 438 976,42
19	351 547,41	2 438 974,95
20	351 573,47	2 438 960,64
21	351 604,79	2 438 942,87
22	351 635,24	2 438 925,92
23	351 652,12	2 438 956,31
24	351 669,01	2 438 985,87
25	351 682,97	2 439 009,86
26	351 704,18	2 438 995,45
27	351 707,70	2 438 982,48
28	351 708,87	2 438 979,58
29	351 710,17	2 438 972,00
30	351 734,59	2 438 957,61
31	351 717,87	2 438 931,59
32	351 697,25	2 438 898,21
33	351 718,70	2 438 885,85
34	351 742,38	2 438 872,35
35	351 744,36	2 438 875,83
36	351 720,70	2 438 889,31
37	351 702,83	2 438 899,62
38	351 721,26	2 438 929,47
39	351 737,02	2 438 953,99
40	351 745,89	2 438 932,85
41	351 756,11	2 438 908,24
42	351 759,81	2 438 909,78
43	351 749,59	2 438 934,39
44	351 738,94	2 438 959,72
45	351 713,77	2 438 974,64
46	351 713,04	2 438 978,89
47	351 718,74	2 438 981,25
48	351 746,44	2 438 994,78
49	351 772,79	2 439 007,51
50	351 807,67	2 439 024,48
1	351 849,93	2 439 045,43