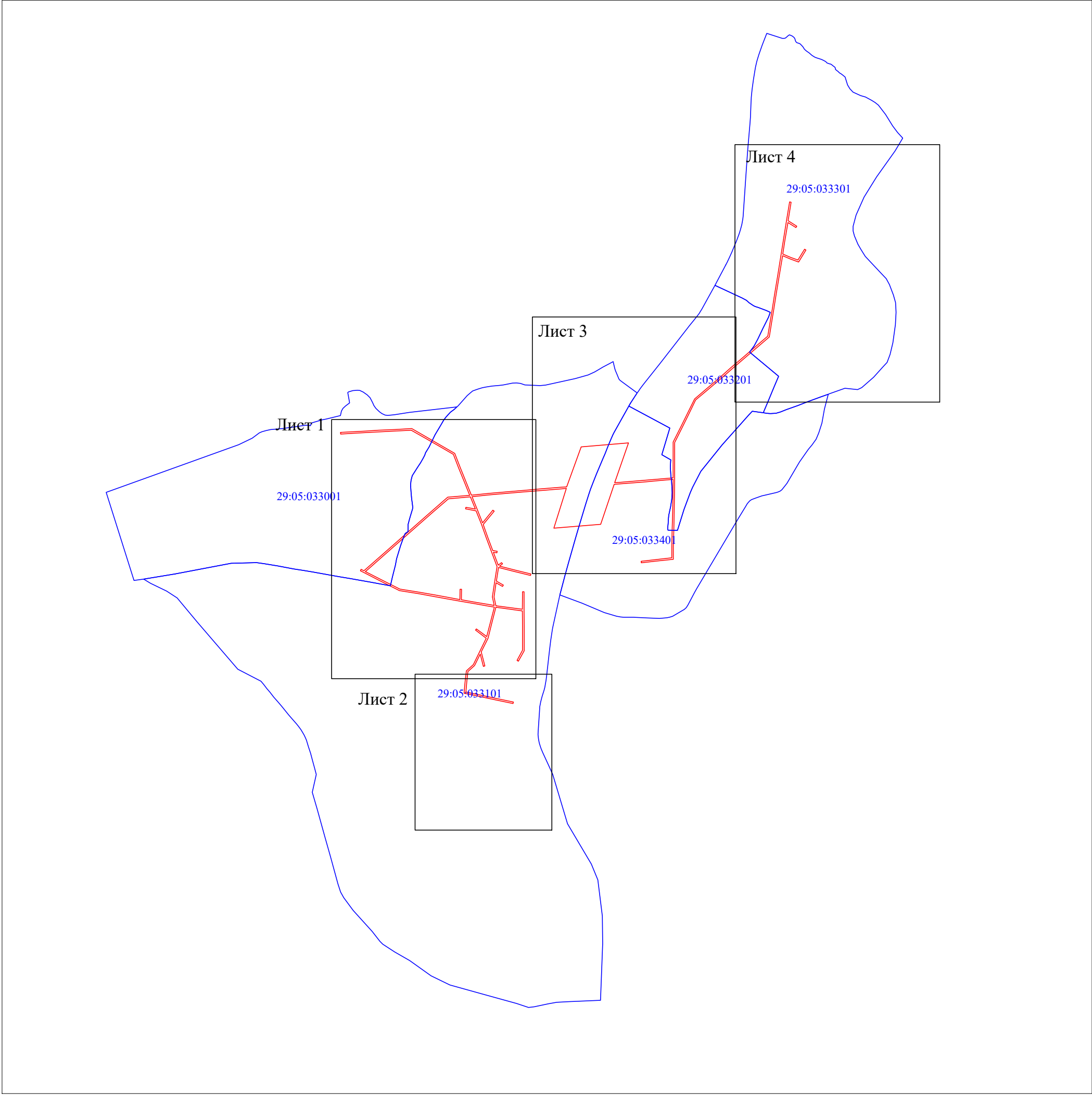


<div>Схема расположения границ публичного сервитута объекта электросетевого хозяйства: "ВЛ-0,4кв от КТП-250 кВА "Давыдово" ВЛ-10 кВ "№ 2" ПС "Кречетово"", расположенного по адресу: Архангельская область, Каргопольский район</div> <div>Площадь испрашиваемого публичного сервитута 38 837 кв.м.</div> <div>Каталог координат: Приложение 1 на 4 листах</div> <div>Система координат: МСК-29, зона 2</div> <div>Кадастровые номера земельных участков, в отношении которых испрашивается публичный сервитут: 29:05:000000:554, 29:05:033001:30, 29:05:033101:2, 29:05:033101:4, 29:05:033101:18, 29:05:033101:19, 29:05:033101:37, 29:05:033101:47, 29:05:033101:67, 29:05:033101:70, 29:05:033101:71, 29:05:033101:72, 29:05:033101:95, 29:05:033101:105, 29:05:033101:108, 29:05:033101:111, 29:05:033101:112, 29:05:033101:113, 29:05:033101:226;земли кадастровых кварталов: 29:05:033001, 29:05:033101, 29:05:033201, 29:05:033301, 29:05:033401.</div>	<div>Утверждена</div> <div>(наименование документа об утверждении, включая</div> <div>наименования органов государственной власти или</div> <div>органов местного самоуправления, принявших</div> <div>решение об утверждении схемы или подписавших</div> <div>соглашение о перераспределении земельных участков)</div> <div>от _____ № _____</div>	
---	---	--



Масштаб 1:10 000

- Условные обозначения:
- проектные границы публичного сервитута;
  - номер и граница кадастрового квартала;

Схема расположения границ публичного сервитута объекта электросетевого хозяйства  
"ВЛ-0,4кв от КТП-250 кВА "Давыдово" ВЛ-10 кВ "№ 2" ПС "Кречетово""

Лист 1



Условные обозначения:

- проектные границы публичного сервитута;
- границы и кадастровый номер земельного участка сведения о котором содержатся в ЕГРН;
- обозначение контура многоконтурного земельного участка;
- номер и граница кадастрового квартала;
- обозначение и номер характерной точки проектных границ публичного сервитута.
- граница объекта электросетевого хозяйства.

Масштаб 1:2 000



Схема расположения границ публичного сервитута объекта электросетевого хозяйства "ВЛ-0,4кВ от КТП-250 кВА "Давыдово" ВЛ-10 кВ "№ 2" ПС "Кречетово"

Лист 2



Масштаб 1:2 000

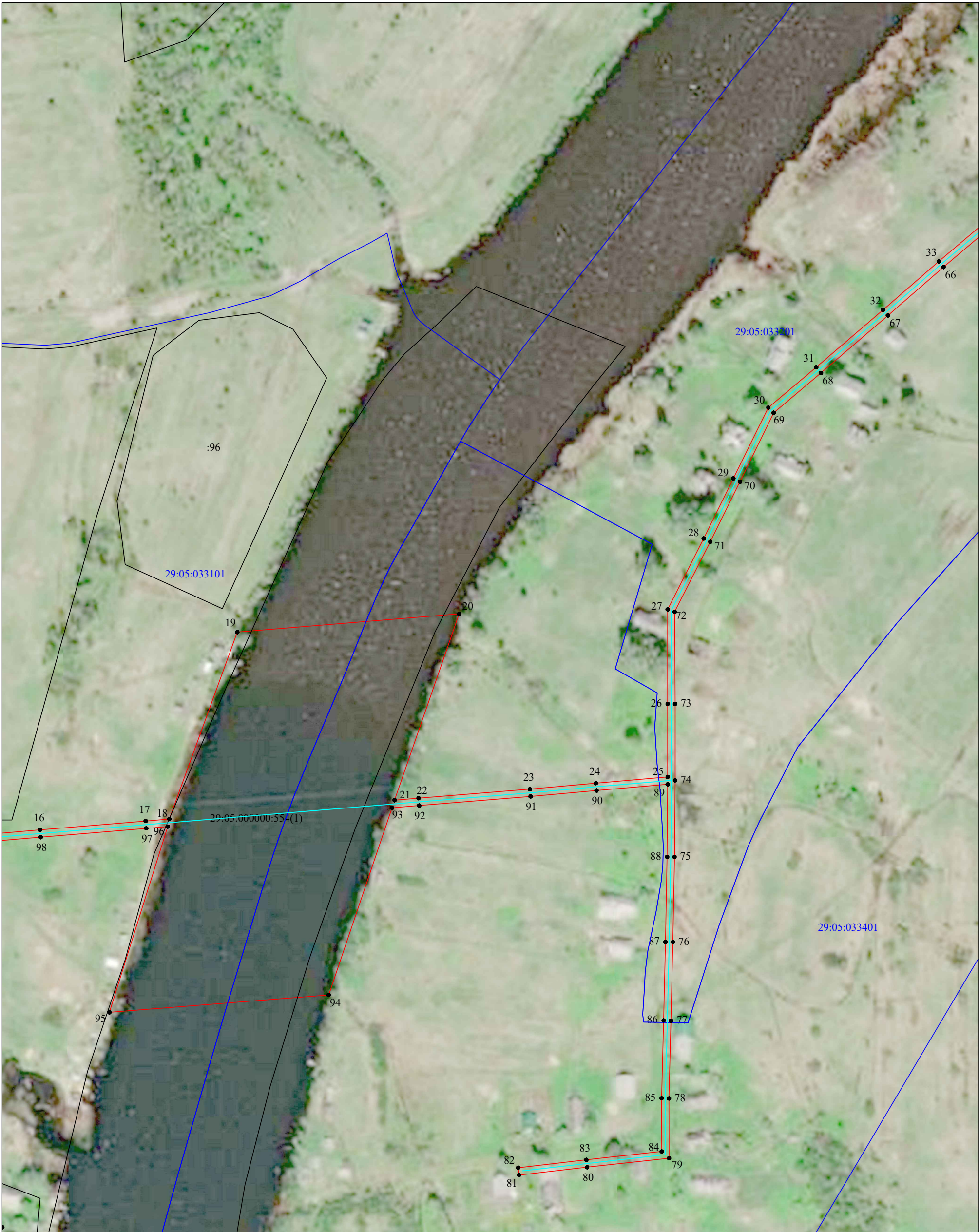
Условные обозначения:

- проектные границы публичного сервитута;
- границы и кадастровый номер земельного участка сведения о котором содержатся в ЕГРН;
- обозначение контура многоконтурного земельного участка;
- номер и граница кадастрового квартала;
- обозначение и номер характерной точки проектных границ публичного сервитута.
- граница объекта электросетевого хозяйства.



Схема расположения границ публичного сервитута объекта электросетевого хозяйства  
"ВЛ-0,4кВ от КТП-250 кВА "Давыдово" ВЛ-10 кВ "№ 2" ПС "Кречетово""

Лист 3



Условные обозначения:

- проектные границы публичного сервитута;
- границы и кадастровый номер земельного участка сведения о котором содержатся в ЕГРН;
- обозначение контура многоконтурного земельного участка;
- номер и граница кадастрового квартала;
- обозначение и номер характерной точки проектных границ публичного сервитута.
- граница объекта электросетевого хозяйства.

Масштаб 1:2 000



Схема расположения границ публичного сервитута объекта электросетевого хозяйства  
"ВЛ-0,4кв от КТП-250 кВА "Давыдово" ВЛ-10 кВ "№ 2" ПС "Кречетово""



Условные обозначения:

- проектные границы публичного сервитута;
- границы и кадастровый номер земельного участка сведения о котором содержатся в ЕГРН;
- обозначение контура многоконтурного земельного участка;
- номер и граница кадастрового квартала;
- обозначение и номер характерной точки проектных границ публичного сервитута.
- граница объекта электросетевого хозяйства.

Масштаб 1:2 000

**Каталог координат границ публичного сервитута  
объекта электросетевого хозяйства: "ВЛ-0,4кв от КТП-250 кВА "Давыдово" ВЛ-10 кВ "№ 2" ПС  
"Кречетово""**

<b>Площадь публичного сервитута: 38 837 кв.м.</b>		
<b>Метод определения координат: Метод спутниковых геодезических измерений (определений)</b>		
<b>Система координат: МСК - 29, зона 2</b>		
<b>Средняя квадратичная погрешность определения координат характерных точек контура (Mt) = 0,10 м</b>		
Обозначение характерных точек границ	Координаты, м	
	X	Y
1	2	3
1	254 868,96	2 437 718,32
2	254 871,34	2 437 759,65
3	254 872,52	2 437 783,07
4	254 874,42	2 437 814,72
5	254 876,34	2 437 855,50
6	254 878,92	2 437 899,08
7	254 858,16	2 437 935,20
8	254 836,63	2 437 972,59
9	254 815,90	2 438 008,42
10	254 779,72	2 438 022,37
11	254 742,32	2 438 037,57
12	254 709,65	2 438 050,85
13	254 714,18	2 438 096,44
14	254 718,50	2 438 145,21
15	254 721,88	2 438 185,36
16	254 725,02	2 438 222,67
17	254 729,82	2 438 279,96
18	254 730,90	2 438 292,76
19	254 832,38	2 438 329,68
20	254 842,30	2 438 450,10
21	254 741,12	2 438 415,05
22	254 742,22	2 438 428,06
23	254 747,12	2 438 488,51
24	254 750,38	2 438 524,28
25	254 753,75	2 438 563,28
26	254 793,40	2 438 563,28
27	254 844,70	2 438 563,25
28	254 883,20	2 438 582,82
29	254 915,78	2 438 598,90
30	254 954,26	2 438 617,90
31	254 976,12	2 438 643,88
32	255 007,31	2 438 680,16
33	255 033,59	2 438 710,38
34	255 061,59	2 438 743,44
35	255 089,06	2 438 775,24
36	255 113,75	2 438 803,94
37	255 146,64	2 438 809,38
38	255 179,85	2 438 814,72
39	255 220,32	2 438 821,22
40	255 268,58	2 438 829,19
41	255 321,40	2 438 837,96
42	255 355,92	2 438 843,36
43	255 406,26	2 438 851,47
44	255 454,76	2 438 859,22
45	255 454,14	2 438 863,18
46	255 406,92	2 438 855,62
47	255 393,04	2 438 877,43
48	255 389,68	2 438 875,28
49	255 402,62	2 438 854,94
50	255 355,28	2 438 847,30

51	255 322,32	2 438 842,16
52	255 313,66	2 438 862,82
53	255 307,05	2 438 880,46
54	255 334,56	2 438 897,41
55	255 332,46	2 438 900,82
56	255 302,00	2 438 882,05
57	255 309,93	2 438 861,35
58	255 318,26	2 438 841,50
59	255 267,93	2 438 833,14
60	255 219,68	2 438 825,17
61	255 179,22	2 438 818,67
62	255 146,00	2 438 813,32
63	255 111,59	2 438 807,65
64	255 086,02	2 438 777,84
65	255 058,56	2 438 746,04
66	255 030,56	2 438 713,00
67	255 004,28	2 438 682,78
68	254 973,06	2 438 646,46
69	254 951,46	2 438 620,80
70	254 914,02	2 438 602,49
71	254 881,42	2 438 586,41
72	254 843,44	2 438 567,08
73	254 793,41	2 438 567,28
74	254 751,92	2 438 567,28
75	254 710,30	2 438 566,95
76	254 664,12	2 438 566,07
77	254 621,46	2 438 565,06
78	254 579,20	2 438 563,97
79	254 546,77	2 438 564,00
80	254 541,88	2 438 519,54
81	254 537,63	2 438 482,59
82	254 541,60	2 438 482,13
83	254 545,86	2 438 519,10
84	254 550,44	2 438 560,00
85	254 579,28	2 438 559,97
86	254 621,56	2 438 561,06
87	254 664,20	2 438 562,07
88	254 710,34	2 438 562,95
89	254 749,74	2 438 563,26
90	254 746,39	2 438 524,64
91	254 743,14	2 438 488,84
92	254 738,22	2 438 428,38
93	254 736,99	2 438 413,62
94	254 635,40	2 438 379,27
95	254 625,96	2 438 260,26
96	254 726,80	2 438 291,90
97	254 725,84	2 438 280,28
98	254 721,04	2 438 223,00
99	254 717,89	2 438 185,70
100	254 714,52	2 438 145,56
101	254 710,20	2 438 096,83
102	254 705,78	2 438 052,42
103	254 672,36	2 438 066,06
104	254 639,46	2 438 079,18
105	254 671,60	2 438 105,50
106	254 669,06	2 438 108,60
107	254 635,18	2 438 080,84
108	254 601,66	2 438 092,82
109	254 568,88	2 438 105,10
110	254 567,04	2 438 116,39
111	254 563,10	2 438 115,75
112	254 564,56	2 438 106,72
113	254 531,65	2 438 118,98

114	254 538,28	2 438 127,32
115	254 535,15	2 438 129,82
116	254 529,32	2 438 122,48
117	254 520,13	2 438 158,78
118	254 509,33	2 438 202,09
119	254 505,45	2 438 201,12
120	254 516,25	2 438 157,82
121	254 525,90	2 438 119,70
122	254 491,04	2 438 114,16
123	254 480,92	2 438 132,04
124	254 477,44	2 438 130,07
125	254 486,82	2 438 113,50
126	254 451,04	2 438 108,14
127	254 428,70	2 438 113,21
128	254 424,32	2 438 144,65
129	254 419,57	2 438 180,38
130	254 464,10	2 438 180,56
131	254 464,08	2 438 184,56
132	254 417,29	2 438 184,36
133	254 377,16	2 438 184,82
134	254 340,98	2 438 184,90
135	254 314,23	2 438 184,82
136	254 287,57	2 438 170,12
137	254 289,50	2 438 166,62
138	254 315,30	2 438 180,82
139	254 340,98	2 438 180,90
140	254 377,14	2 438 180,82
141	254 415,53	2 438 180,38
142	254 420,36	2 438 144,10
143	254 424,68	2 438 113,06
144	254 381,88	2 438 102,16
145	254 346,02	2 438 092,99
146	254 311,22	2 438 075,74
147	254 275,64	2 438 085,14
148	254 274,62	2 438 081,28
149	254 305,73	2 438 073,06
150	254 276,71	2 438 058,85
151	254 261,12	2 438 041,82
152	254 238,00	2 438 039,16
153	254 209,38	2 438 036,64
154	254 201,18	2 438 075,48
155	254 192,76	2 438 114,87
156	254 183,77	2 438 157,50
157	254 179,86	2 438 156,67
158	254 188,85	2 438 114,04
159	254 197,27	2 438 074,65
160	254 206,20	2 438 032,34
161	254 238,38	2 438 035,18
162	254 263,16	2 438 038,02
163	254 279,24	2 438 055,64
164	254 312,31	2 438 071,82
165	254 346,07	2 438 088,57
166	254 366,66	2 438 061,16
167	254 369,86	2 438 063,56
168	254 350,07	2 438 089,90
169	254 382,88	2 438 098,28
170	254 425,28	2 438 109,08
171	254 428,16	2 438 090,82
172	254 433,50	2 438 060,40
173	254 439,94	2 438 023,15
174	254 445,98	2 437 989,64
175	254 451,91	2 437 957,25
176	254 459,28	2 437 915,80



177	254 466,90	2 437 867,76
178	254 491,11	2 437 820,19
179	254 513,14	2 437 777,24
180	254 517,44	2 437 768,86
181	254 521,00	2 437 770,70
182	254 517,32	2 437 777,85
183	254 556,61	2 437 822,38
184	254 594,63	2 437 865,34
185	254 632,03	2 437 907,96
186	254 669,24	2 437 950,36
187	254 704,28	2 437 990,66
188	254 709,26	2 438 046,69
189	254 740,81	2 438 033,86
190	254 778,25	2 438 018,64
191	254 813,22	2 438 005,06
192	254 833,16	2 437 970,59
193	254 854,69	2 437 933,21
194	254 874,84	2 437 898,04
195	254 872,34	2 437 855,70
196	254 870,42	2 437 814,94
197	254 868,52	2 437 783,28
198	254 867,34	2 437 759,88
199	254 864,97	2 437 718,56
1	254 868,96	2 437 718,32
200	254 515,36	2 437 781,68
201	254 553,61	2 437 825,03
202	254 591,63	2 437 867,98
203	254 629,02	2 437 910,60
204	254 666,23	2 437 952,99
205	254 700,40	2 437 992,32
206	254 705,38	2 438 048,26
207	254 674,26	2 438 060,96
208	254 678,83	2 438 036,84
209	254 674,90	2 438 036,10
210	254 669,85	2 438 062,76
211	254 634,87	2 438 076,71
212	254 600,30	2 438 089,05
213	254 566,40	2 438 101,76
214	254 528,16	2 438 116,00
215	254 490,30	2 438 109,98
216	254 450,89	2 438 104,08
217	254 429,35	2 438 108,96
218	254 432,11	2 438 091,50
219	254 437,44	2 438 061,10
220	254 443,58	2 438 025,52
221	254 470,30	2 438 025,93
222	254 470,36	2 438 021,93
223	254 444,29	2 438 021,52
224	254 449,91	2 437 990,36
225	254 455,84	2 437 957,96
226	254 463,22	2 437 916,44
227	254 470,72	2 437 869,02
228	254 494,67	2 437 822,01
200	254 515,36	2 437 781,68