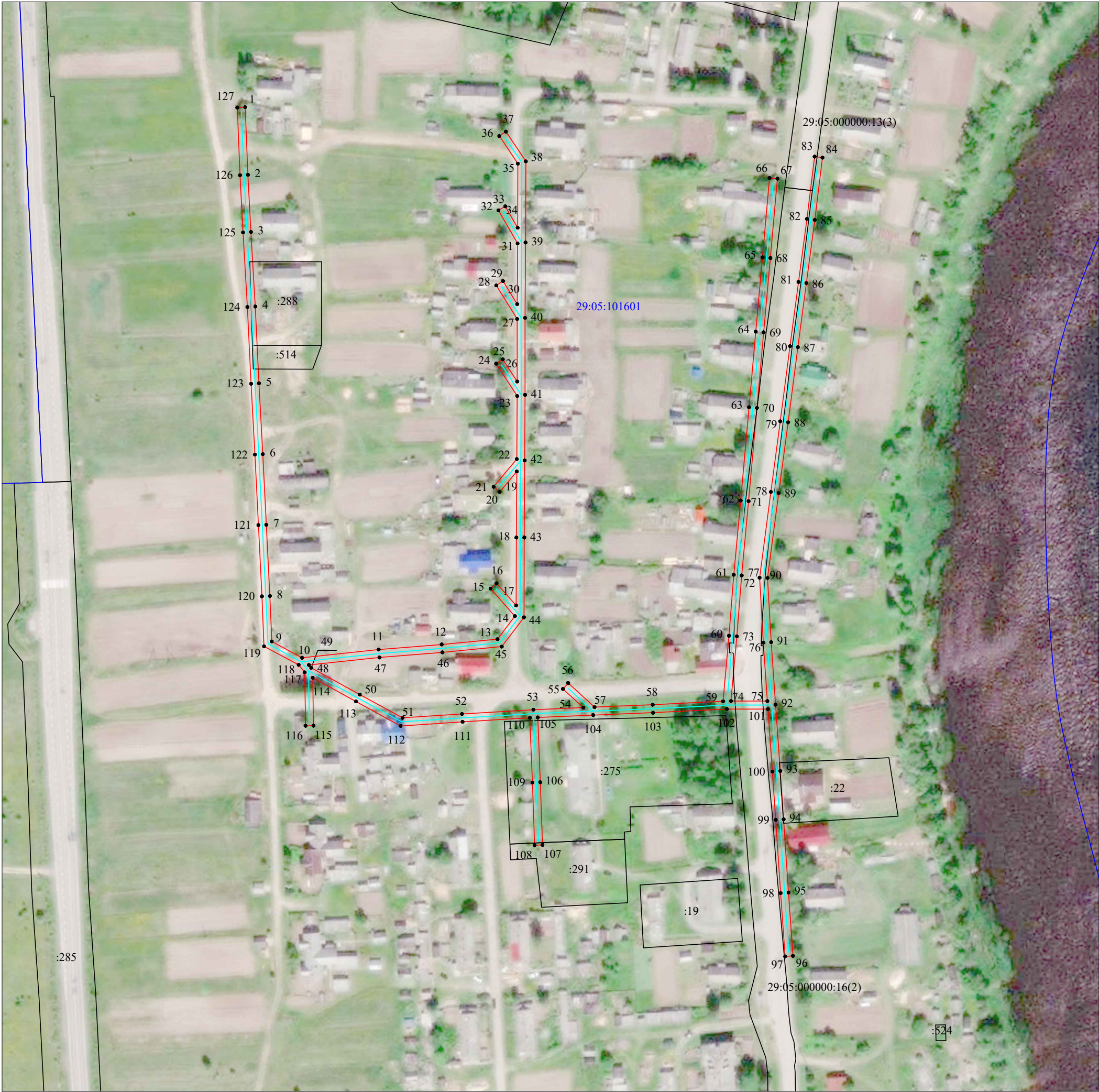


Схема расположения границ публичного сервитута объекта электросетевого хозяйства: "ВЛ-0,4 кВ от КТП-63 кВА "Подрезовская" ВЛ-10 кВ "№ 2" ПС Подрезовская"", расположенного по адресу: Архангельская область, Каргопольский район		Утверждена	
Площадь испрашиваемого публичного сервитута 7 023 кв.м.		(наименование документа об утверждении, включая	
Каталог координат: Приложение 1 на 3 листах		наименования органов государственной власти или	
Система координат: МСК-29, зона 2		органов местного самоуправления, принявших	
Кадастровые номера земельных участков, в отношении которых испрашивается публичный сервитут: 29:05:000000:13, 29:05:000000:16, 29:05:101601:22, 29:05:101601:275, 29:05:101601:288, 29:05:101601:291, 29:05:101601:514;земли кадастрового квартала: 29:05:101601.		решение об утверждении схемы или подписавших соглашение о перераспределении земельных участков)	
		от _____ № _____	



- Условные обозначения:
- :22

- проектные границы публичного сервитута;
- :5152 (6)

- границы и кадастровый номер земельного участка сведения о котором содержатся в ЕГРН;
- 29:05:101401

- обозначение контура многоконтурного земельного участка;
- 1

- номер и граница кадастрового квартала;
- обозначение и номер характерной точки проектных границ публичного сервитута.
- граница объекта электросетевого хозяйства.

Масштаб 1:2000



**Каталог координат границ публичного сервитута  
объекта электросетевого хозяйства: " ВЛ-0,4 кВ от КТП-63 кВА "Подрезовская" ВЛ-10 кВ "№ 2"  
ПС Подрезовская""**

<b>Площадь публичного сервитута: 7 023 кв.м.</b>		
<b>Метод определения координат: Метод спутниковых геодезических измерений (определений)</b>		
<b>Система координат: МСК - 29, зона 2</b>		
<b>Средняя квадратичная погрешность определения координат характерных точек контура (Mt) = 0,10 м</b>		
Обозначение характерных точек границ	Координаты, м	
	X	Y
1	2	3
1	334 946,56	2 463 433,24
2	334 912,40	2 463 434,64
3	334 883,54	2 463 436,16
4	334 845,90	2 463 438,37
5	334 807,12	2 463 440,22
6	334 771,36	2 463 442,15
7	334 735,70	2 463 443,91
8	334 699,75	2 463 445,71
9	334 676,79	2 463 446,69
10	334 668,58	2 463 461,98
11	334 672,68	2 463 500,66
12	334 675,27	2 463 532,48
13	334 677,96	2 463 560,68
14	334 689,58	2 463 569,45
15	334 703,48	2 463 557,17
16	334 706,13	2 463 560,17
17	334 694,94	2 463 570,05
18	334 729,26	2 463 570,19
19	334 762,63	2 463 570,40
20	334 752,30	2 463 561,76
21	334 754,87	2 463 558,69
22	334 768,90	2 463 570,44
23	334 800,71	2 463 570,60
24	334 817,04	2 463 559,98
25	334 819,22	2 463 563,32
26	334 808,04	2 463 570,60
27	334 839,62	2 463 570,58
28	334 856,56	2 463 560,04
29	334 858,68	2 463 563,44
30	334 847,12	2 463 570,62
31	334 877,70	2 463 570,81
32	334 894,48	2 463 561,14
33	334 896,48	2 463 564,61
34	334 885,66	2 463 570,84
35	334 918,04	2 463 570,94
36	334 931,98	2 463 561,58
37	334 934,22	2 463 564,90
38	334 919,20	2 463 574,98
39	334 878,22	2 463 574,82
40	334 840,18	2 463 574,58
41	334 801,30	2 463 574,61
42	334 768,16	2 463 574,44
43	334 729,24	2 463 574,19
44	334 688,96	2 463 574,04
45	334 674,18	2 463 562,84
46	334 671,29	2 463 532,84
47	334 668,70	2 463 501,06
48	334 664,92	2 463 465,42
49	334 663,46	2 463 466,60
50	334 650,00	2 463 491,13

51	334 638,20	2 463 512,71
52	334 640,18	2 463 542,76
53	334 642,33	2 463 578,78
54	334 643,38	2 463 604,00
55	334 652,80	2 463 593,69
56	334 655,76	2 463 596,39
57	334 643,61	2 463 609,66
58	334 644,82	2 463 639,04
59	334 646,58	2 463 674,56
60	334 679,70	2 463 677,52
61	334 710,45	2 463 679,98
62	334 747,96	2 463 683,48
63	334 795,08	2 463 687,68
64	334 833,24	2 463 691,06
65	334 870,76	2 463 694,47
66	334 910,80	2 463 698,04
67	334 910,44	2 463 702,02
68	334 870,40	2 463 698,45
69	334 832,88	2 463 695,04
70	334 794,72	2 463 691,66
71	334 747,60	2 463 687,46
72	334 710,12	2 463 683,98
73	334 679,38	2 463 681,52
74	334 646,67	2 463 678,58
75	334 646,66	2 463 696,94
76	334 676,16	2 463 694,89
77	334 708,93	2 463 693,00
78	334 752,28	2 463 698,71
79	334 787,94	2 463 703,44
80	334 825,88	2 463 708,36
81	334 858,27	2 463 712,64
82	334 890,14	2 463 716,91
83	334 921,58	2 463 720,80
84	334 921,08	2 463 724,76
85	334 889,64	2 463 720,88
86	334 857,74	2 463 716,61
87	334 825,37	2 463 712,33
88	334 787,42	2 463 707,40
89	334 751,76	2 463 702,68
90	334 708,84	2 463 697,00
91	334 676,40	2 463 698,88
92	334 644,80	2 463 701,08
93	334 611,37	2 463 703,48
94	334 586,96	2 463 705,14
95	334 550,00	2 463 707,62
96	334 518,04	2 463 709,88
97	334 517,76	2 463 705,90
98	334 549,72	2 463 703,62
99	334 586,70	2 463 701,16
100	334 611,08	2 463 699,48
101	334 642,66	2 463 697,23
102	334 642,67	2 463 676,44
103	334 640,82	2 463 639,23
104	334 639,58	2 463 609,00
105	334 638,42	2 463 580,98
106	334 605,70	2 463 582,26
107	334 574,06	2 463 583,40
108	334 573,92	2 463 579,40
109	334 605,56	2 463 578,26
110	334 638,22	2 463 576,98
111	334 636,18	2 463 543,02
112	334 634,12	2 463 511,73
113	334 646,48	2 463 489,21

114	334 658,49	2 463 467,34
115	334 634,26	2 463 467,73
116	334 634,20	2 463 463,73
117	334 661,18	2 463 463,30
118	334 664,96	2 463 460,27
119	334 674,34	2 463 442,78
120	334 699,57	2 463 441,71
121	334 735,50	2 463 439,91
122	334 771,15	2 463 438,16
123	334 806,92	2 463 436,24
124	334 845,68	2 463 434,38
125	334 883,32	2 463 432,16
126	334 912,20	2 463 430,64
127	334 946,40	2 463 429,24
1	334 946,56	2 463 433,24