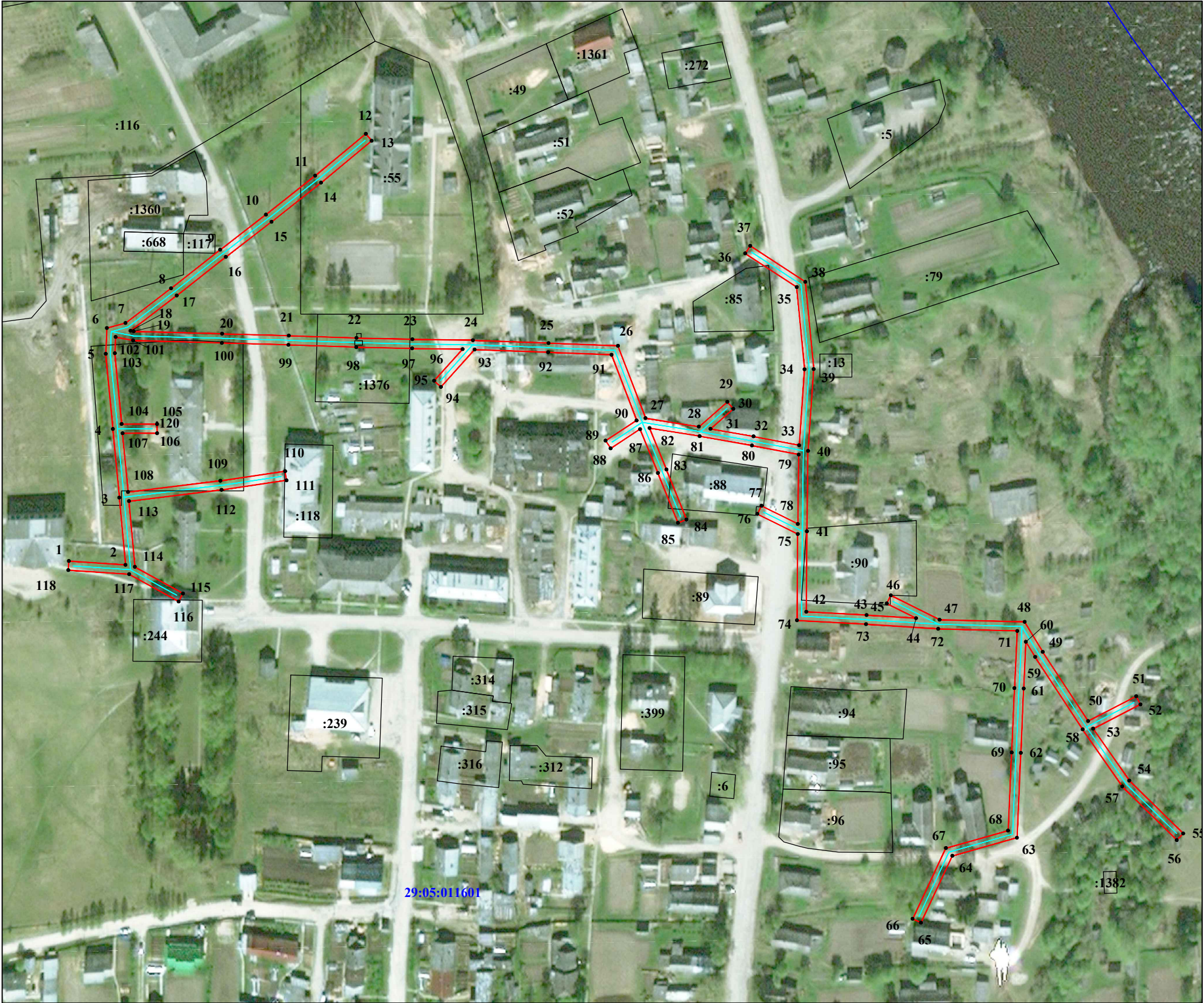


Схема расположения границ публичного сервитута объекта электросетевого хозяйства: «ВЛ-0,4 кВ от КТП-400 кВА "Детский сад" ВЛ-10 кВ "Центральная Усадьба" ПС "Шелохово"», расположенного по адресу: Архангельская область, Каргопольский район	Утверждена
Площадь испрашиваемого публичного сервитута 5 558 кв.м.	(наименование документа об утверждении, включая
Каталог координат: Приложение 1 на 3 листах	наименования органов государственной власти или
Система координат: МСК-29, зона 2	органов местного самоуправления, принявших
Кадастровые номера земельных участков, в отношении которых испрашивается публичный сервитут: 29:05:011601:55, 29:05:011601:85, 29:05:011601:88, 29:05:011601:90, 29:05:011601:118, 29:05:011601:120, 29:05:011601:244, 29:05:011601:1376, земли кадастрового квартала: 29:05:011601	решение об утверждении схемы или подписавших соглашение о перераспределении земельных участков)
	от _____ № _____



Масштаб 1:2000

Условные обозначения:

- проектные границы публичного сервитута;
- граница объекта электросетевого хозяйства;
- границы и кадастровый номер земельного участка сведения о котором содержатся в ЕГРН;
- номер и граница кадастрового квартала;
- обозначение и номер характерной точки проектных границ публичного сервитута;
- обозначение контура многоконтурного земельного участка.

**Каталог координат границ публичного сервитута
объекта электросетевого хозяйства:**

«ВЛ-0,4 кВ от КТП-400 кВА "Детский сад" ВЛ-10 кВ "Центральная Усадьба" ПС "Шелухово"»

Площадь публичного сервитута: 5 558 кв.м.		
Метод определения координат: Метод спутниковых геодезических измерений (определений)		
Система координат: МСК - 29, зона 2		
Средняя квадратичная погрешность определения координат характерных точек контура (Mt) = 0,10 м		
Обозначение характерных точек границ	Координаты, м	
	X	Y
1	2	3
1	356 422,56	2 456 064,20
2	356 420,88	2 456 088,93
3	356 450,22	2 456 086,26
4	356 480,16	2 456 083,44
5	356 513,02	2 456 080,28
6	356 524,32	2 456 080,82
7	356 526,48	2 456 088,90
8	356 541,64	2 456 108,82
9	356 558,48	2 456 130,23
10	356 573,84	2 456 150,24
11	356 590,86	2 456 171,76
12	356 609,14	2 456 193,86
13	356 606,06	2 456 196,40
14	356 587,76	2 456 174,29
15	356 570,68	2 456 152,69
16	356 555,32	2 456 132,69
17	356 538,48	2 456 111,25
18	356 523,14	2 456 091,12
19	356 522,86	2 456 092,51
20	356 521,80	2 456 131,10
21	356 520,96	2 456 160,18
22	356 519,94	2 456 189,78
23	356 519,38	2 456 214,16
24	356 518,96	2 456 240,54
25	356 517,72	2 456 273,56
26	356 516,51	2 456 303,90
27	356 484,93	2 456 315,94
28	356 481,17	2 456 339,21
29	356 492,02	2 456 351,66
30	356 489,00	2 456 354,28
31	356 480,28	2 456 344,28
32	356 476,94	2 456 363,08
33	356 473,08	2 456 382,98
34	356 506,25	2 456 385,33
35	356 542,18	2 456 381,90
36	356 556,86	2 456 359,44
37	356 560,22	2 456 361,62
38	356 544,47	2 456 385,70
39	356 506,36	2 456 389,34
40	356 470,60	2 456 386,81
41	356 435,51	2 456 386,34
42	356 400,40	2 456 386,08
43	356 398,94	2 456 412,39
44	356 397,55	2 456 434,04
45	356 404,00	2 456 421,18
46	356 407,58	2 456 422,96
47	356 396,91	2 456 444,24
48	356 395,95	2 456 481,44
49	356 382,80	2 456 489,30
50	356 352,65	2 456 509,06
51	356 363,46	2 456 530,10

52	356 359,90	2 456 531,93
53	356 349,32	2 456 511,32
54	356 326,66	2 456 527,08
55	356 303,51	2 456 550,58
56	356 300,66	2 456 547,77
57	356 324,12	2 456 523,98
58	356 348,94	2 456 506,71
59	356 380,64	2 456 485,94
60	356 387,28	2 456 481,94
61	356 366,85	2 456 480,96
62	356 338,71	2 456 479,71
63	356 301,68	2 456 478,05
64	356 293,76	2 456 449,84
65	356 264,60	2 456 436,12
66	356 266,30	2 456 432,50
67	356 297,13	2 456 447,01
68	356 304,76	2 456 474,16
69	356 338,89	2 456 475,71
70	356 367,04	2 456 476,96
71	356 392,01	2 456 478,17
72	356 392,92	2 456 443,61
73	356 394,95	2 456 412,16
74	356 396,62	2 456 382,04
75	356 434,30	2 456 382,32
76	356 443,08	2 456 364,74
77	356 446,66	2 456 366,52
78	356 438,74	2 456 382,38
79	356 469,04	2 456 382,79
80	356 473,00	2 456 362,36
81	356 477,08	2 456 339,48
82	356 480,60	2 456 317,68
83	356 462,46	2 456 325,04
84	356 440,69	2 456 333,78
85	356 439,20	2 456 330,07
86	356 460,96	2 456 321,33
87	356 480,14	2 456 313,54
88	356 471,76	2 456 300,67
89	356 475,12	2 456 298,49
90	356 483,94	2 456 312,04
91	356 512,60	2 456 301,11
92	356 513,72	2 456 273,41
93	356 514,92	2 456 241,33
94	356 498,56	2 456 226,56
95	356 501,24	2 456 223,58
96	356 515,03	2 456 236,04
97	356 515,38	2 456 214,08
98	356 515,94	2 456 189,66
99	356 516,96	2 456 160,06
100	356 517,80	2 456 131,00
101	356 518,86	2 456 092,23
102	356 520,36	2 456 084,64
103	356 513,26	2 456 084,28
104	356 482,35	2 456 087,24
105	356 482,32	2 456 102,74
106	356 478,32	2 456 102,73
107	356 478,35	2 456 087,62
108	356 452,64	2 456 090,05
109	356 457,58	2 456 130,34
110	356 461,74	2 456 158,58
111	356 457,78	2 456 159,16
112	356 453,62	2 456 130,85
113	356 448,66	2 456 090,42
114	356 419,96	2 456 093,03

115	356 408,36	2 456 114,02
116	356 404,86	2 456 112,09
117	356 416,76	2 456 090,56
118	356 418,57	2 456 063,92
1	356 422,56	2 456 064,20