

Схема расположения границ публичного сервитута
объекта электросетевого хозяйства:
«ВЛ-0,4 кв от КТП-40 кВА "Лаптево"
ВЛ-10 кВ "№ 3" ПС "Кречетово"»,
расположенного по адресу:
Архангельская область, Каргопольский район

Площадь испрашиваемого публичного сервитута
1 796 кв.м.

Каталог координат: Приложение 1 на 1 листе

Система координат: МСК-29, зона 2

Земли кадастрового квартала, в отношении
которого испрашивается публичный сервитут:
29:05:031301

Утверждена

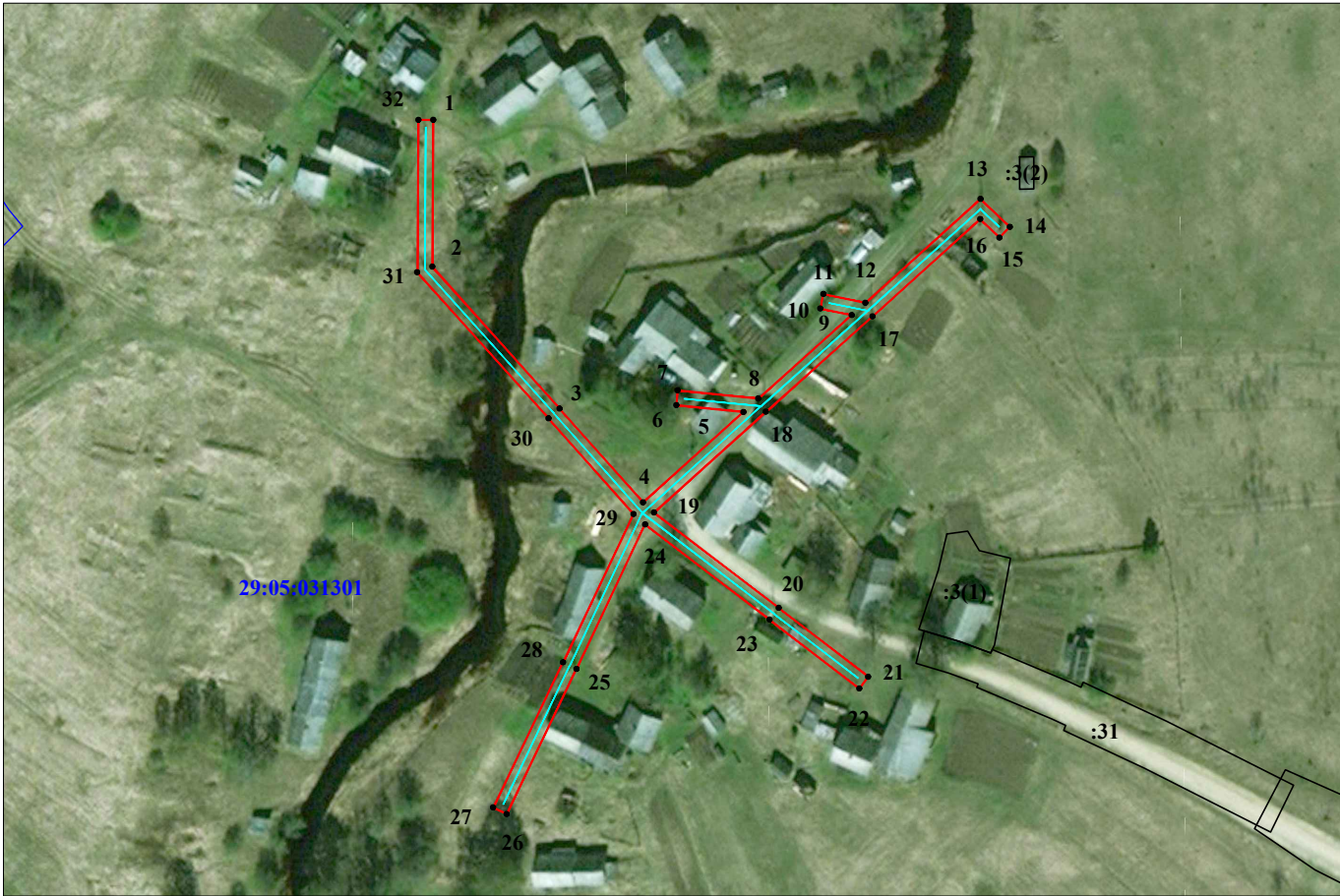
(наименование документа об утверждении, включая

наименования органов государственной власти или

органов местного самоуправления, принявших

решение об утверждении схемы или подписавших
соглашение о перераспределении земельных участков)

от _____ № _____



Масштаб 1:2000

Условные обозначения:

- проектные границы публичного сервитута;
- граница объекта электросетевого хозяйства;
- границы и кадастровый номер земельного участка сведения о котором содержатся в ЕГРН;
- номер и граница кадастрового квартала;
- обозначение и номер характерной точки проектных границ публичного сервитута;
- обозначение контура многоконтурного земельного участка.

**Каталог координат границ публичного сервитута
объекта электросетевого хозяйства:
«ВЛ-0,4 кв от КТП-40 кВА "Лаптево" ВЛ-10 кВ "№ 3" ПС "Кречетово"»**

Площадь публичного сервитута: 1 796 кв.м.		
Метод определения координат: Метод спутниковых геодезических измерений (определений)		
Система координат: МСК - 29, зона 2		
Средняя квадратичная погрешность определения координат характерных точек контура (Mt) = 0,10 м		
Обозначение характерных точек границ	Координаты, м	
	X	Y
1	2	3
1	253 828,81	2 427 931,95
2	253 789,37	2 427 931,67
3	253 751,22	2 427 965,90
4	253 725,99	2 427 988,31
5	253 750,29	2 428 015,33
6	253 752,12	2 427 997,27
7	253 756,10	2 427 997,67
8	253 753,90	2 428 019,35
9	253 776,34	2 428 044,42
10	253 778,09	2 428 036,00
11	253 782,01	2 428 036,82
12	253 779,65	2 428 048,12
13	253 807,54	2 428 079,08
14	253 800,06	2 428 086,92
15	253 797,18	2 428 084,16
16	253 802,10	2 428 079,03
17	253 776,00	2 428 050,03
18	253 750,33	2 428 021,37
19	253 723,28	2 427 991,28
20	253 697,63	2 428 024,80
21	253 679,12	2 428 048,90
22	253 675,94	2 428 046,46
23	253 694,45	2 428 022,36
24	253 720,07	2 427 988,90
25	253 681,22	2 427 970,42
26	253 642,21	2 427 951,66
27	253 643,95	2 427 948,06
28	253 682,94	2 427 966,81
29	253 722,82	2 427 985,77
30	253 748,55	2 427 962,92
31	253 787,84	2 427 927,66
32	253 828,83	2 427 927,95
1	253 828,81	2 427 931,95