

Схема расположения границ публичного сервитута объекта электросетевого хозяйства: «ВЛ - 0,4 кВ от КТП-160 кВА "Ширяха" ВЛ-10 кВ "№ 2" ПС "Шелохово 1"», расположенного по адресу: Архангельская область, Каргопольский район	<div>Утверждена</div> <div>(наименование документа об утверждении, включая</div> <div>наименования органов государственной власти или</div> <div>органов местного самоуправления, принявших</div> <div>решение об утверждении схемы или подписавших</div> <div>соглашение о перераспределении земельных участков)</div> <div>от №</div>
Площадь испрашиваемого публичного сервитута 7 390 кв.м.	
Каталог координат: Приложение 1 на 3 листах	
Система координат: МСК-29, зона 2	
Кадастровые номера земельных участков, в отношении которых испрашивается публичный сервитут: 29:05:000000:918, 29:05:060401:52, 29:05:060401:206, 29:05:060401:409, 29:05:060401:410, земли кадастрового квартала: 29:05:060401.	

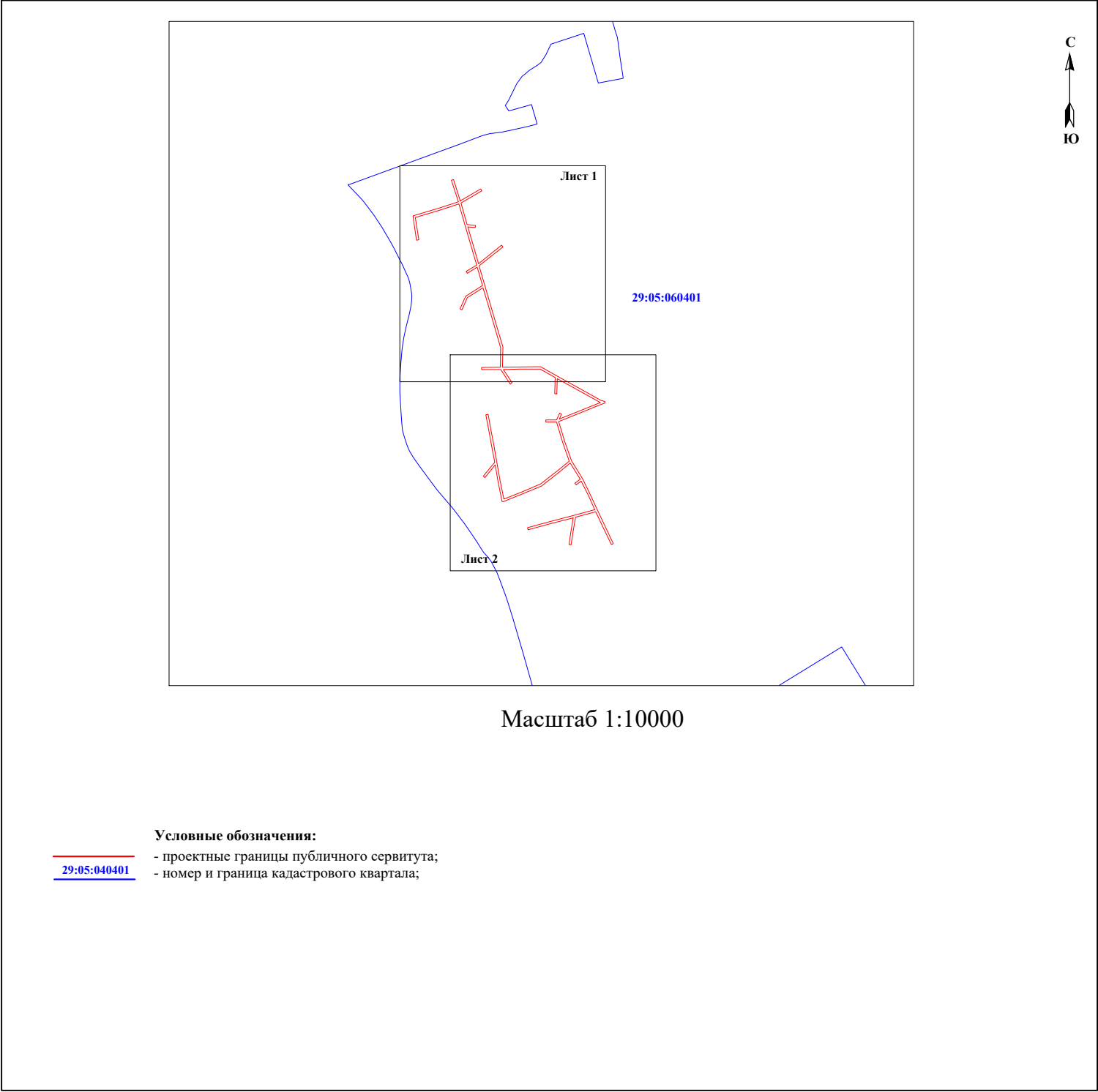


Схема расположения границ публичного сервитута
 объекта электросетевого хозяйства:
 «ВЛ - 0,4 кВ от КТП-160 кВА "Ширяиха" ВЛ-10 кВ "№ 2" ПС "Шелохово 1"»,
 расположенного по адресу: Архангельская область, Каргопольский район

Лист 1

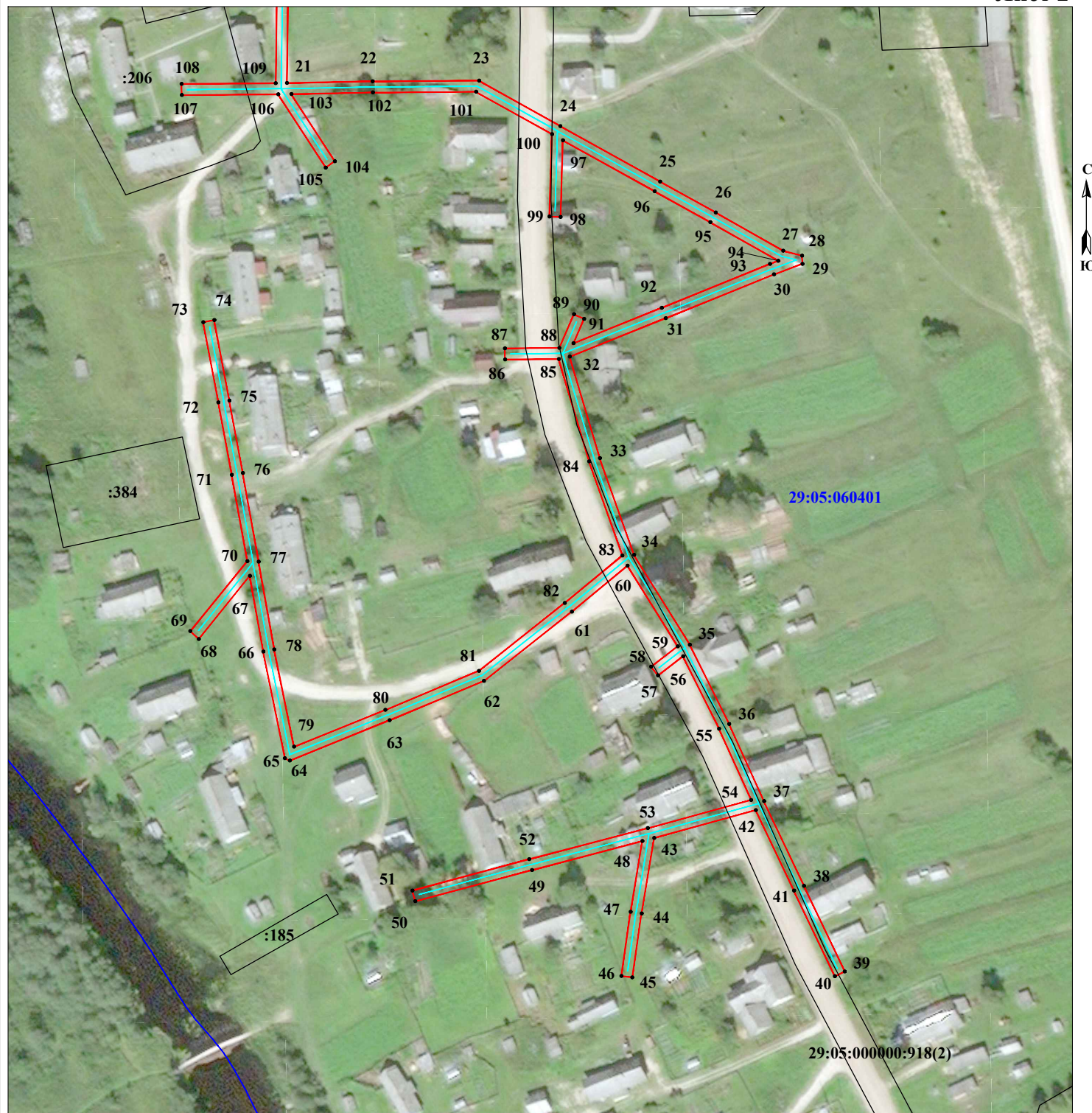


Масштаб 1:2000

Условные обозначения:

- - проектные границы публичного сервитута;
- - граница объекта электросетевого хозяйства;
- :149 - границы и кадастровый номер земельного участка сведения о котором содержатся в ЕГРН;
- 29:05:040401 - номер и граница кадастрового квартала;
- 1 - обозначение и номер характерной точки проектных границ публичного сервитута;
- :4322(1) - обозначение контура многоконтурного земельного участка.

Лист 2



Масштаб 1:2000

	- проектные границы публичного сервитута;
149	- граница объекта электросетевого хозяйства;
29:05:040401	- границы и кадастровый номер земельного участка сведения о котором содержатся в ЕГРН;
1 ●	- номер и граница кадастрового квартала;
4322(1)	- обозначение и номер характерной точки проектных границ публичного сервитута;
	-обозначение контура многоконтурного земельного участка.

**Каталог координат границ публичного сервитута
объекта электросетевого хозяйства:
«ВЛ - 0,4 кВ от КТП-160 кВА "Ширяиха" ВЛ-10 кВ "№ 2" ПС "Шелохово 1"»**

Площадь публичного сервитута: 7 390 кв.м.		
Метод определения координат: Метод спутниковых геодезических измерений (определений)		
Система координат: МСК - 29, зона 2		
Средняя квадратичная погрешность определения координат характерных точек контура (Mt) = 0,10 м		
Обозначение характерных точек границ	Координаты, м	
	X	Y
1	2	3
1	352 491,94	2 438 510,20
2	352 453,50	2 438 522,36
3	352 474,91	2 438 559,04
4	352 471,46	2 438 561,06
5	352 449,57	2 438 523,55
6	352 410,52	2 438 534,56
7	352 409,20	2 438 549,59
8	352 405,21	2 438 549,38
9	352 406,40	2 438 535,76
10	352 373,42	2 438 545,45
11	352 340,13	2 438 555,14
12	352 359,60	2 438 579,57
13	352 373,36	2 438 596,88
14	352 370,23	2 438 599,36
15	352 356,48	2 438 582,06
16	352 335,98	2 438 556,34
17	352 300,24	2 438 566,58
18	352 263,62	2 438 577,22
19	352 225,99	2 438 588,29
20	352 189,22	2 438 599,10
21	352 152,83	2 438 598,50
22	352 153,42	2 438 629,27
23	352 153,70	2 438 667,51
24	352 137,36	2 438 696,68
25	352 117,49	2 438 732,44
26	352 106,40	2 438 752,42
27	352 092,66	2 438 776,64
28	352 090,88	2 438 783,46
29	352 087,95	2 438 783,56
30	352 084,17	2 438 773,37
31	352 068,45	2 438 734,51
32	352 054,63	2 438 700,04
33	352 018,23	2 438 710,84
34	351 983,50	2 438 723,12
35	351 951,26	2 438 743,14
36	351 922,80	2 438 757,30
37	351 895,12	2 438 769,77
38	351 864,78	2 438 784,14
39	351 834,04	2 438 798,78
40	351 832,32	2 438 795,17
41	351 863,06	2 438 780,53
42	351 891,91	2 438 766,86
43	351 881,96	2 438 730,36
44	351 854,86	2 438 725,84
45	351 831,89	2 438 722,51
46	351 832,46	2 438 718,55
47	351 855,46	2 438 721,88
48	351 880,82	2 438 726,12
49	351 870,44	2 438 686,50
50	351 859,24	2 438 644,58
51	351 863,10	2 438 643,54

52	351 874,32	2 438 685,47
53	351 885,48	2 438 728,09
54	351 895,60	2 438 765,17
55	351 921,13	2 438 753,66
56	351 947,14	2 438 740,73
57	351 940,24	2 438 731,70
58	351 943,42	2 438 729,28
59	351 950,69	2 438 738,78
60	351 979,64	2 438 720,82
61	351 963,16	2 438 700,78
62	351 938,32	2 438 669,26
63	351 924,19	2 438 635,37
64	351 909,74	2 438 599,52
65	351 910,52	2 438 597,81
66	351 948,82	2 438 590,04
67	351 976,02	2 438 585,20
68	351 953,35	2 438 566,86
69	351 956,20	2 438 563,85
70	351 981,24	2 438 584,28
71	352 012,22	2 438 578,72
72	352 038,18	2 438 573,92
73	352 067,02	2 438 568,50
74	352 067,76	2 438 572,44
75	352 038,92	2 438 577,85
76	352 012,94	2 438 582,66
77	351 981,05	2 438 588,38
78	351 949,59	2 438 593,97
79	351 914,67	2 438 601,04
80	351 927,90	2 438 633,86
81	351 941,89	2 438 667,42
82	351 966,29	2 438 698,28
83	351 983,28	2 438 718,96
84	352 017,04	2 438 707,01
85	352 053,80	2 438 696,12
86	352 053,64	2 438 676,82
87	352 057,64	2 438 676,80
88	352 057,80	2 438 696,30
89	352 069,84	2 438 701,58
90	352 068,23	2 438 705,24
91	352 059,48	2 438 701,40
92	352 072,16	2 438 733,02
93	352 087,91	2 438 771,95
94	352 089,04	2 438 774,92
95	352 102,90	2 438 750,46
96	352 113,99	2 438 730,50
97	352 132,28	2 438 697,60
98	352 104,78	2 438 696,76
99	352 104,90	2 438 692,76
100	352 134,46	2 438 693,68
101	352 149,68	2 438 666,42
102	352 149,42	2 438 629,34
103	352 148,86	2 438 600,10
104	352 124,77	2 438 615,71
105	352 122,46	2 438 612,43
106	352 148,78	2 438 595,38
107	352 148,50	2 438 560,75
108	352 152,50	2 438 560,72
109	352 152,78	2 438 594,50
110	352 188,64	2 438 595,08
111	352 224,86	2 438 584,45
112	352 262,50	2 438 573,38
113	352 296,56	2 438 563,48
114	352 278,56	2 438 535,10

115	352 256,55	2 438 525,34
116	352 258,17	2 438 521,68
117	352 281,30	2 438 531,92
118	352 300,57	2 438 562,32
119	352 333,61	2 438 552,86
120	352 322,52	2 438 534,98
121	352 325,92	2 438 532,86
122	352 337,60	2 438 551,71
123	352 372,30	2 438 541,61
124	352 408,12	2 438 531,09
125	352 447,97	2 438 519,84
126	352 437,10	2 438 486,40
127	352 423,34	2 438 441,18
128	352 383,02	2 438 447,22
129	352 382,44	2 438 443,26
130	352 426,16	2 438 436,72
131	352 440,93	2 438 485,22
132	352 451,80	2 438 518,70
133	352 490,73	2 438 506,40
1	352 491,94	2 438 510,20