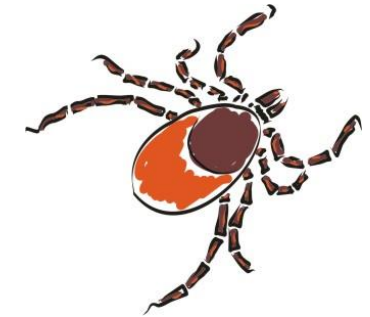


## ЕСЛИ ВАС УКУСИЛ КЛЕЩ !!!

Лаборатория природно-очаговых, опасных инфекций и паразитозов  
ФБУЗ «Центр гигиены и эпидемиологии в Архангельской области»  
проводит исследование клеща на инфекции,  
передающиеся иксодовыми клещами!



✚ Не рекомендуется самостоятельно удалять клеща, для снятия клеща обратитесь в  
медицинскую организацию!

Наименование исследования клеща	Метод	Клещи	Стоимость	Вид оплаты	Срок исполнения
выявление антигена <b>вируса клещевого энцефалита</b>	ИФА	только живые	350	от медицинских организаций – оплата данными медицинскими учреждениями;	1-2 рабочих дня
определение ДНК/РНК в клеще возбудителей инфекций, передающихся иксодовыми клещами: ✓ клещевой вирусный энцефалит, ✓ клещевой боррелиоз, ✓ моноцитарный эрлихиоз, ✓ гранулоцитарный анаплазмоз человека	ПЦР	живые и нежизнеспос обные, а также их фрагменты	1200	от граждан в частном порядке – оплата физическим лицом  (в кассе по адресу: пр-кт Троицкий, д. 164, корп. 1, каб. № 100; по QR-коду через мобильное приложение или в терминале/кассе банка)	2-3 рабочих дня

Время приема клещей: пн - пт 8:30-15:30, сб 8:30-12:00 (с мая по август), воскресенье - выходной  
г. Архангельск, пр-кт Новгородский, д. 26, 2 этаж (вход со двора) тел. (8182) 68-38-57

Актуальная информация размещена на сайте [fbuz29.rospotrebнадзор.ru](http://fbuz29.rospotrebнадзор.ru) раздел «Инфекционная и паразитарная заболеваемость»